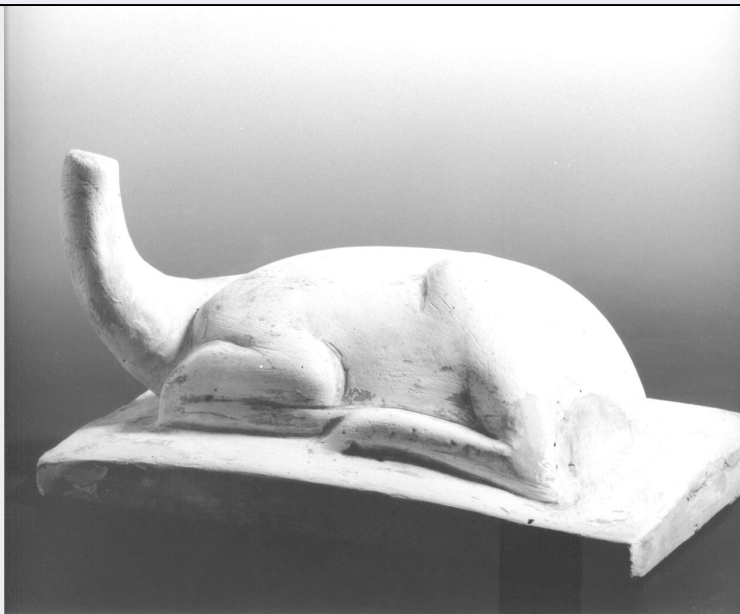


SCHEDA



CD - CODICI

TSK - Tipo Scheda OA

LIR - Livello ricerca C

NCT - CODICE UNIVOCO

NCTR - Codice regione 03

NCTN - Numero catalogo generale 00207553

ESC - Ente schedatore S27

ECP - Ente competente S27

OG - OGGETTO

OGT - OGGETTO

OGTD - Definizione scultura

OGTV - Identificazione opera isolata

SGT - SOGGETTO

SGTI - Identificazione Animale sdraiato

LC - LOCALIZZAZIONE GEOGRAFICO-AMMINISTRATIVA

PVC - LOCALIZZAZIONE GEOGRAFICO-AMMINISTRATIVA ATTUALE

PVCS - Stato Italia

PVCR - Regione Lombardia

PVCP - Provincia PV

PVCC - Comune Mede

LDC - COLLOCAZIONE SPECIFICA

LDCT - Tipologia biblioteca

LDCQ - Qualificazione comunale

LDCN - Denominazione Biblioteca Museo Regina

LDCU - Denominazione spazio viabilistico piazza Repubblica, 39

LDCM - Denominazione

raccolta	Raccolta Cassolo Bracchi Regina
LDCS - Specifiche	Sala Regina
UB - UBICAZIONE E DATI PATRIMONIALI	
INV - INVENTARIO DI MUSEO O SOPRINTENDENZA	
INVN - Numero	22
INVD - Data	NR (recupero pregresso)
LA - ALTRE LOCALIZZAZIONI GEOGRAFICO-AMMINISTRATIVE	
TCL - Tipo di localizzazione	luogo di provenienza
PRV - LOCALIZZAZIONE GEOGRAFICO-AMMINISTRATIVA	
PRVR - Regione	Lombardia
PRVP - Provincia	MI
PRVC - Comune	Milano
PRC - COLLOCAZIONE SPECIFICA	
PRCT - Tipologia	studio
PRCD - Denominazione	Studio Regina
PRCM - Denominazione raccolta	Collezione Regina
DT - CRONOLOGIA	
DTZ - CRONOLOGIA GENERICA	
DTZG - Secolo	sec. XX
DTS - CRONOLOGIA SPECIFICA	
DTSI - Da	1939
DTSV - Validita'	(?)
DTSF - A	1939
DTSL - Validita'	(?)
DTM - Motivazione cronologia	analisi stilistica
AU - DEFINIZIONE CULTURALE	
AUT - AUTORE	
AUTS - Riferimento all'autore	attribuito
AUTM - Motivazione dell'attribuzione	NR (recupero pregresso)
AUTN - Nome scelto	Cassolo Bracchi Regina
AUTA - Dati anagrafici	1894/ 1974
AUTH - Sigla per citazione	00004921
MT - DATI TECNICI	
MTC - Materia e tecnica	gesso
MIS - MISURE	
MISA - Altezza	12.5
MISL - Larghezza	25
MISP - Profondita'	16.5
CO - CONSERVAZIONE	
STC - STATO DI CONSERVAZIONE	

STCC - Stato di conservazione	discreto
STCS - Indicazioni specifiche	si notano piccole tracce di restauro nell'angolo inferiore sinistro della base e in varie piccole zone del corpo
DA - DATI ANALITICI	
DES - DESCRIZIONE	
DESO - Indicazioni sull'oggetto	Scultura rappresentante un animale sdraiato.
DESI - Codifica Iconclass	NR (recupero pregresso)
DESS - Indicazioni sul soggetto	NR (recupero pregresso)
ISR - ISCRIZIONI	
ISRC - Classe di appartenenza	documentaria
ISRS - Tecnica di scrittura	NR (recupero pregresso)
ISRP - Posizione	verso
ISRI - Trascrizione	22
NSC - Notizie storico-critiche	Bibliografia: Elenco delle opere di Regina Cassolo di proprietà del Comune di Mede, a cura di G. Masinari, dattiloscritto, 1976 ca, n.22. E'la fusione del modello in gesso di cui alla scheda n.39. La scultura rientra nel gusto esemplificato da altre due prove plastiche di Regina presenti nelle collezioni di Mede (cfr. schede 36-37) e riferibile al periodo più intenso ripensamento sulle esperienze di Brancusi. Rispetto all'artista rumeno, Regina mantiene una più vivida fede al dato naturale, sempre riconoscibile alla base della sua ispirazione.
TU - CONDIZIONE GIURIDICA E VINCOLI	
ACQ - ACQUISIZIONE	
ACQT - Tipo acquisizione	lascito testamentario
ACQN - Nome	Bracchi Luigi
ACQD - Data acquisizione	1977
CDG - CONDIZIONE GIURIDICA	
CDGG - Indicazione generica	proprietà Ente pubblico territoriale
CDGS - Indicazione specifica	Comune di Mede Lomellina
CDGI - Indirizzo	piazza Repubblica - 27035 Mede Lomellina (PV)
DO - FONTI E DOCUMENTI DI RIFERIMENTO	
FTA - DOCUMENTAZIONE FOTOGRAFICA	
FTAX - Genere	documentazione allegata
FTAP - Tipo	fotografia b/n
FTAN - Codice identificativo	SBAS MI 222756/SA
AD - ACCESSO AI DATI	
ADS - SPECIFICHE DI ACCESSO AI DATI	
ADSP - Profilo di accesso	1
ADSM - Motivazione	scheda contenente dati liberamente accessibili
CM - COMPILAZIONE	

CMP - COMPILAZIONE**CMPD - Data** 1993**CMPN - Nome** Zatti S.**FUR - Funzionario
responsabile** Maderna V.**RVM - TRASCRIZIONE PER INFORMATIZZAZIONE****RVMD - Data** 2010**RVMN - Nome** ICCD/ DG BASAE/ Knapp B.**AGG - AGGIORNAMENTO - REVISIONE****AGGD - Data** 2010**AGGN - Nome** ICCD/ DG BASAE/ Knapp B.**AGGF - Funzionario
responsabile** NR (recupero pregresso)**AN - ANNOTAZIONI****OSS - Osservazioni** Studio Regina, via Rossini 3, Milano. Il testamento di Luigi Bracchi è del 1977 e pubblicato nel 1989.