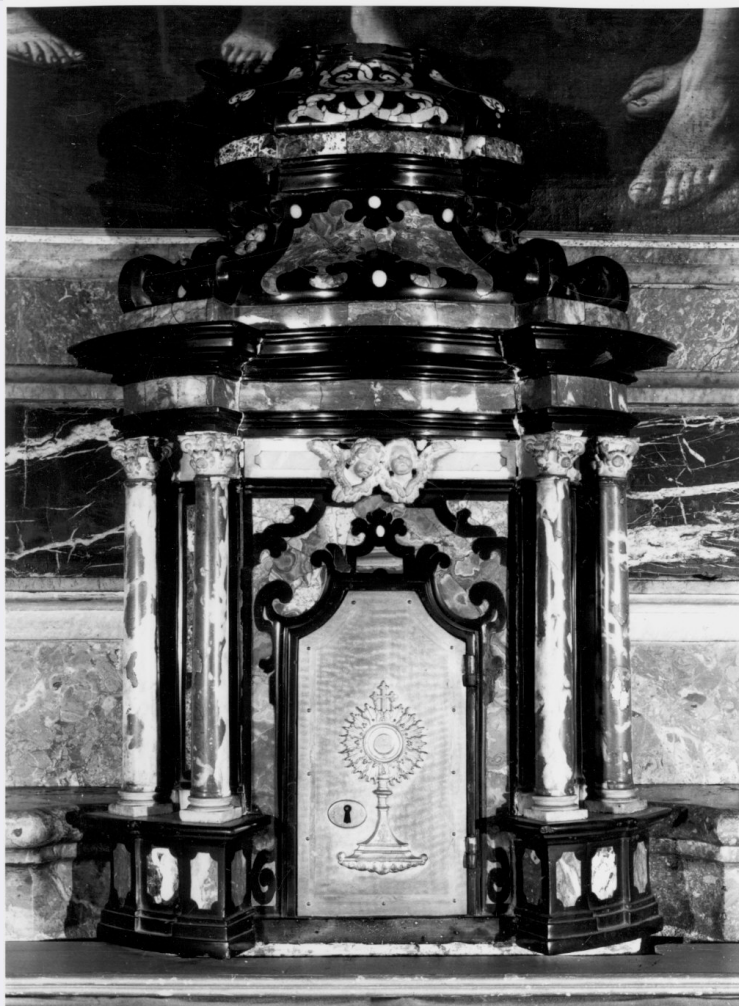


SCHEDA



CD - CODICI

TSK - Tipo Scheda OA

LIR - Livello ricerca C

NCT - CODICE UNIVOCO

NCTR - Codice regione 03

NCTN - Numero catalogo generale 00208611

ESC - Ente schedatore S27

ECP - Ente competente S27

RV - RELAZIONI

OG - OGGETTO

OGT - OGGETTO

OGTD - Definizione tabernacolo

LC - LOCALIZZAZIONE GEOGRAFICO-AMMINISTRATIVA

PVC - LOCALIZZAZIONE GEOGRAFICO-AMMINISTRATIVA ATTUALE

PVCS - Stato Italia

PVCR - Regione Lombardia

PVCP - Provincia CO

PVCC - Comune Gravedona

LDC - COLLOCAZIONE

SPECIFICA	
DT - CRONOLOGIA	
DTZ - CRONOLOGIA GENERICA	
DTZG - Secolo	sec. XVII
DTZS - Frazione di secolo	fine
DTS - CRONOLOGIA SPECIFICA	
DTSI - Da	1690
DTSF - A	1699
DTM - Motivazione cronologia	analisi stilistica
AU - DEFINIZIONE CULTURALE	
ATB - AMBITO CULTURALE	
ATBD - Denominazione	bottega lombarda
ATBM - Motivazione dell'attribuzione	analisi stilistica
MT - DATI TECNICI	
MTC - Materia e tecnica	marmo/ intaglio
MTC - Materia e tecnica	stucco/ modellatura
MTC - Materia e tecnica	metallo/ doratura
MIS - MISURE	
MISR - Mancanza	MNR
CO - CONSERVAZIONE	
STC - STATO DI CONSERVAZIONE	
STCC - Stato di conservazione	buono
DA - DATI ANALITICI	
DES - DESCRIZIONE	
DESO - Indicazioni sull'oggetto	Il tabernacolo, ad andamento mistilineo, ha uno zoccolo di marmo nero di Varenna, ornato da otto specchiature. Il corpo è fiancheggiato da quattro colonnine di marmo rosso di macchiavecchia che sostengono la cimasa a fasce plurime di nero di Varenna, è sormontato da un coronamento a intarsi di marmi gialli e grigi. Sopra la morte, di metallo dorato, non coeva, due piccole teste di cherubini i stucco (?).
DESI - Codifica Iconclass	NR (recupero pregresso)
DESS - Indicazioni sul soggetto	NR (recupero pregresso)
NSC - Notizie storico-critiche	Opera di maestranze lombarde, il tabernacolo, databile verso la fine del Seicento, è ciò che rimane di un altare scomparso e sostituito, in epoca imprecisabile, da una semplice struttura di marmo nero.
TU - CONDIZIONE GIURIDICA E VINCOLI	
CDG - CONDIZIONE GIURIDICA	
CDGG - Indicazione generica	proprietà Ente religioso cattolico
DO - FONTI E DOCUMENTI DI RIFERIMENTO	
FTA - DOCUMENTAZIONE FOTOGRAFICA	
FTAX - Genere	documentazione allegata

FTAP - Tipo	fotografia b/n
FTAN - Codice identificativo	SBAS MI 224657/SA
AD - ACCESSO AI DATI	
ADS - SPECIFICHE DI ACCESSO AI DATI	
ADSP - Profilo di accesso	3
ADSM - Motivazione	scheda di bene non adeguatamente sorvegliabile
CM - COMPILAZIONE	
CMP - COMPILAZIONE	
CMPD - Data	1980
CMPN - Nome	Bona Castellotti M.
FUR - Funzionario responsabile	Maderna V.
RVM - TRASCRIZIONE PER INFORMATIZZAZIONE	
RVMD - Data	2010
RVMN - Nome	ICCD/ DG BASAE/ Riccobono F.
AGG - AGGIORNAMENTO - REVISIONE	
AGGD - Data	2010
AGGN - Nome	ICCD/ DG BASAE/ Riccobono F.
AGGF - Funzionario responsabile	NR (recupero pregresso)