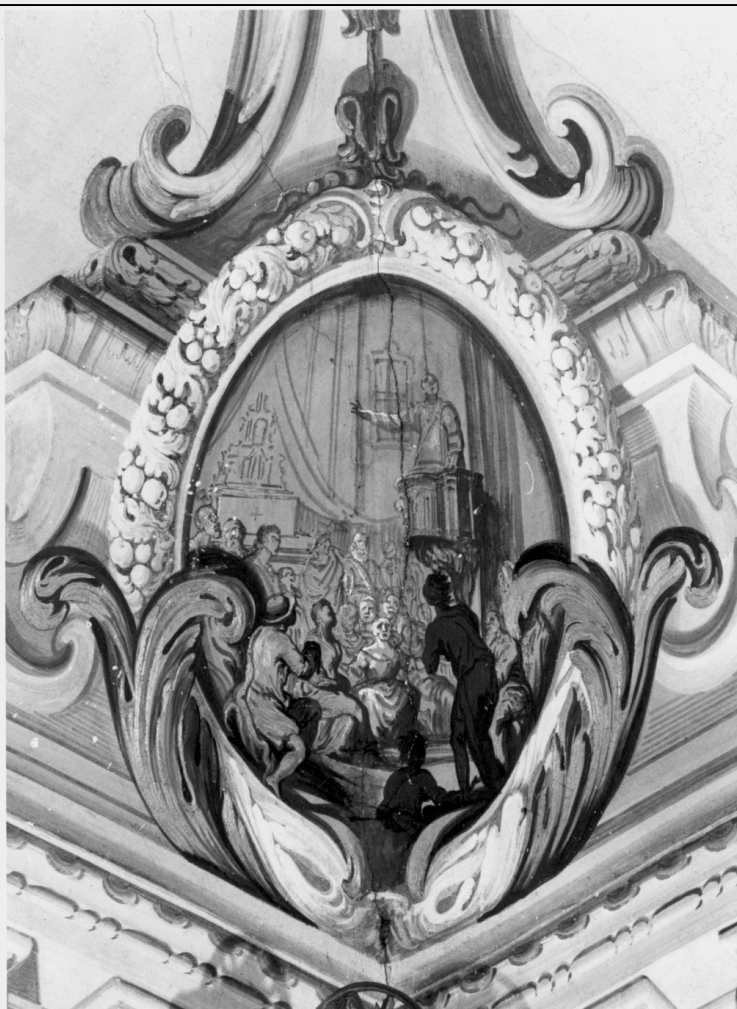


SCHEDA



CD - CODICI

TSK - Tipo Scheda OA

LIR - Livello ricerca C

NCT - CODICE UNIVOCO

NCTR - Codice regione 03

NCTN - Numero catalogo
generale 00208624

ESC - Ente schedatore S27

ECP - Ente competente S27

RV - RELAZIONI

RVE - STRUTTURA COMPLESSA

RVEL - Livello 4

RVER - Codice bene radice 0300208624

RVES - Codice bene
componente 0300208624

OG - OGGETTO

OGT - OGGETTO

OGTD - Definizione dipinto murale

OGTV - Identificazione elemento d'insieme

SGT - SOGGETTO

SGTI - Identificazione	episodio della vita di San Vincenzo
LC - LOCALIZZAZIONE GEOGRAFICO-AMMINISTRATIVA	
PVC - LOCALIZZAZIONE GEOGRAFICO-AMMINISTRATIVA ATTUALE	
PVCS - Stato	Italia
PVCR - Regione	Lombardia
PVCP - Provincia	CO
PVCC - Comune	Gravedona
LDC - COLLOCAZIONE SPECIFICA	
UB - UBICAZIONE E DATI PATRIMONIALI	
UBO - Ubicazione originaria	OR
DT - CRONOLOGIA	
DTZ - CRONOLOGIA GENERICA	
DTZG - Secolo	sec. XVIII
DTS - CRONOLOGIA SPECIFICA	
DTSI - Da	1760
DTSV - Validita'	ca.
DTSF - A	1760
DTSL - Validita'	ca.
DTM - Motivazione cronologia	analisi stilistica
AU - DEFINIZIONE CULTURALE	
AUT - AUTORE	
AUTS - Riferimento all'autore	attribuito
AUTM - Motivazione dell'attribuzione	analisi stilistica
AUTN - Nome scelto	Carloni Carlo Innocenzo
AUTA - Dati anagrafici	1686/ 1775
AUTH - Sigla per citazione	10002760
AUT - AUTORE	
AUTS - Riferimento all'autore	attribuito
AUTM - Motivazione dell'attribuzione	analisi stilistica
AUTN - Nome scelto	Scotti Pietro
AUTA - Dati anagrafici	notizie prima metà sec. XVIII
AUTH - Sigla per citazione	00005067
MT - DATI TECNICI	
MTC - Materia e tecnica	intonaco/ pittura a fresco
MIS - MISURE	
MISA - Altezza	110
MISL - Larghezza	70
MIST - Validita'	ca.
CO - CONSERVAZIONE	

STC - STATO DI CONSERVAZIONE**STCC - Stato di conservazione**

buono

STCS - Indicazioni specifiche

Qualche fessura nelle malte di supporto

DA - DATI ANALITICI**DES - DESCRIZIONE****DESO - Indicazioni sull'oggetto**

Con un pigmento di colore ocre terra di Siena, vengono delineati quattro episodi relativi alla vita di San Vincenzo, racchiusi in medaglioni ovali, incorniciati da volute vegetali e posti al di qua di finte menbrature architettoniche. Con tratto corsivo e veloce il santo appare per due volte all'interno di una chiesa, una terza mentre siede al di qua di un edificio. L'ultimo episodio si svolge invece sulla riva del mare, ove passano alcune imbarcazioni.

DESI - Codifica Iconclass

NR (recupero pregresso)

DESS - Indicazioni sul soggetto

NR (recupero pregresso)

NSC - Notizie storico-critiche

I dipinti non risultano citati dalle fonti. Possono però essere posti in connessione stilistica con il dipinto raffigurante S. Vincenzo in gloria sempre nella sagrestia della chiesa, attribuito, pur con qualche riserva da M. Bona Castellotti (La Pittura lombarda del Settecento, Mi 1986, p. 153) a Carlo Innocenzo Carloni e Pietro Scotti, attivi intorno al 1760 sulle pareti della chiesa di S. Vincenzo. Pare infatti di ravvisare anche negli affreschi con episodi della vita del santo gli stessi ritmi appuntiti e guizzanti della pittura dei due artisti citati (vedi "Gloria di S. Vincenzo"). La sagrestia comunque, ricostruita a partire dal 1600 risulta ancora durante la visita di Lazzaro Carafino, vescovo di Como (1627) da terminare (R. L. Fecchio, Notizie storico religioso di Gravedona ediz. 1981, pp. 22).

TU - CONDIZIONE GIURIDICA E VINCOLI**CDG - CONDIZIONE GIURIDICA****CDGG - Indicazione generica**

proprietà Ente religioso cattolico

DO - FONTI E DOCUMENTI DI RIFERIMENTO**FTA - DOCUMENTAZIONE FOTOGRAFICA****FTAX - Genere**

documentazione allegata

FTAP - Tipo

fotografia b/n

FTAN - Codice identificativo

SBAS MI 224673/SA

AD - ACCESSO AI DATI**ADS - SPECIFICHE DI ACCESSO AI DATI****ADSP - Profilo di accesso**

3

ADSM - Motivazione

scheda di bene non adeguatamente sorvegliabile

CM - COMPILAZIONE**CMP - COMPILAZIONE****CMPD - Data**

1987

CMPN - Nome

Venturelli P.

FUR - Funzionario responsabile

Maderna V.

RVM - TRASCRIZIONE PER INFORMATIZZAZIONE**RVMD - Data**

2010

RVMN - Nome

ICCD/ DG BASAE/ Riccobono F.

AGG - AGGIORNAMENTO - REVISIONE**AGGD - Data**

2010

AGGN - Nome

ICCD/ DG BASAE/ Riccobono F.

**AGGF - Funzionario
responsabile**

NR (recupero pregresso)