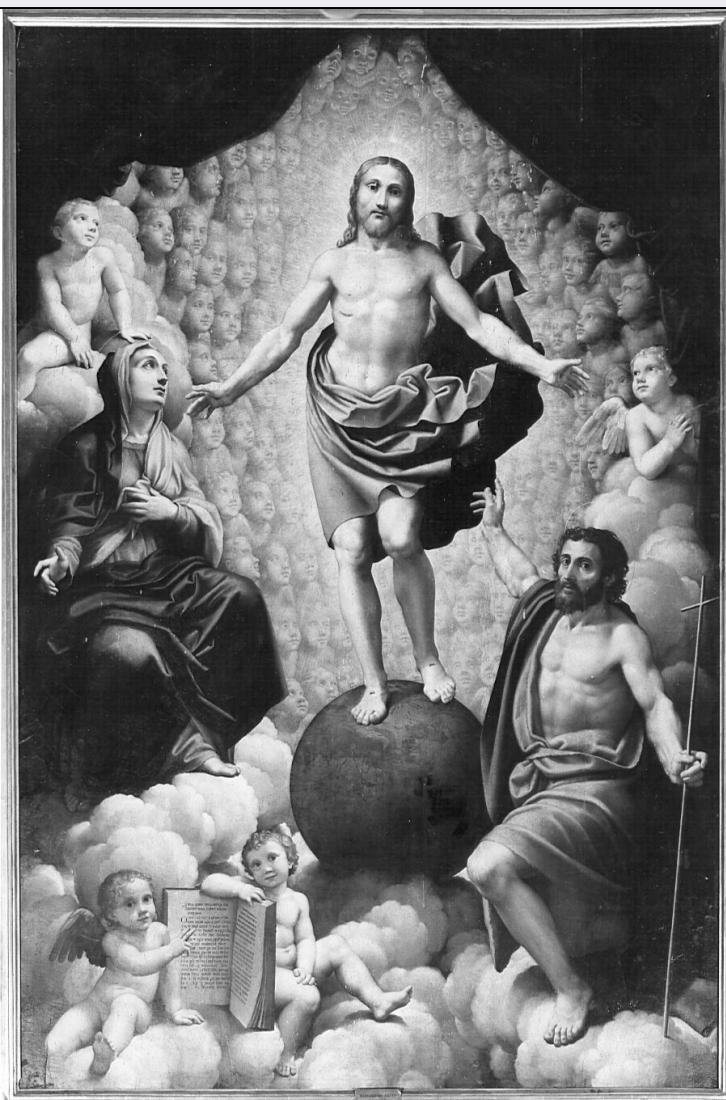


SCHEDA



CD - CODICI

TSK - Tipo Scheda OA

LIR - Livello ricerca C

NCT - CODICE UNIVOCO

NCTR - Codice regione 03

NCTN - Numero catalogo generale 00002667

ESC - Ente schedatore S27

ECP - Ente competente S27

RV - RELAZIONI

RSE - RELAZIONI DIRETTE

RSER - Tipo relazione scheda storica

RSET - Tipo scheda OA

OG - OGGETTO

OGT - OGGETTO

OGTD - Definizione pala d'altare

SGT - SOGGETTO

SGTI - Identificazione Madonna col Redentore e San Giovanni Battista

SGTT - Titolo	Madonna col Redentore e San Giovanni Battista
LC - LOCALIZZAZIONE GEOGRAFICO-AMMINISTRATIVA	
PVC - LOCALIZZAZIONE GEOGRAFICO-AMMINISTRATIVA ATTUALE	
PVCS - Stato	Italia
PVCR - Regione	Lombardia
PVCP - Provincia	PV
PVCC - Comune	Vigevano
LDC - COLLOCAZIONE SPECIFICA	
DT - CRONOLOGIA	
DTZ - CRONOLOGIA GENERICA	
DTZG - Secolo	sec. XVI
DTZS - Frazione di secolo	prima metà
DTS - CRONOLOGIA SPECIFICA	
DTSI - Da	1500
DTSV - Validita'	post
DTSF - A	1549
DTSL - Validita'	ante
DTM - Motivazione cronologia	analisi stilistica
AU - DEFINIZIONE CULTURALE	
AUT - AUTORE	
AUTS - Riferimento all'autore	attribuito
AUTM - Motivazione dell'attribuzione	analisi stilistica
AUTN - Nome scelto	Gatti Bernardino
AUTA - Dati anagrafici	1495 ca./ 1576
AUTH - Sigla per citazione	00004788
MT - DATI TECNICI	
MTC - Materia e tecnica	tavola/ pittura a tempera
MIS - MISURE	
MISU - Unita'	cm
MISA - Altezza	370
MISL - Larghezza	230
CO - CONSERVAZIONE	
STC - STATO DI CONSERVAZIONE	
STCC - Stato di conservazione	buono
STCS - Indicazioni specifiche	Il dipinto, esclusa qualche leggera caduta di colore, si presenta in buone condizioni. E' stato restaurato con ripulitura generale dal Garberini nel 1857 e nel 1967/68 dalla Sig. Pinin Brambilla, con fissaggio del colore sollevato e sbriciolato in zone molto estese. Consolidamento della preparazione pittorica di tutta la tavola. Stuccatura. Restauro pittorico.
RS - RESTAURI	

RST - RESTAURI	
RSTD - Data	1857
RSTN - Nome operatore	Garberini
RST - RESTAURI	
RSTD - Data	1967/ 1968
RSTE - Ente responsabile	SPSAE MI
RSTN - Nome operatore	Pinin Brambilla Barcilon
RSTR - Ente finanziatore	SPSAE MI
DA - DATI ANALITICI	
DES - DESCRIZIONE	
DESO - Indicazioni sull'oggetto	Il redentore sopra il blobo verde, è in manto rosso-viola fortemente panneggiato a pieghe rigide e taglienti. Fondo gremito di testoline di cherubini in monocromo celeste. A sinistra la Vergine in veste rossa e ampio manto azzurro. In primo piano, S. Giovanni Battista in manto giallo-dorato e altro manto della stessa tonalità di quello del Cristo. Nubi bianche con riflessi celesti e due angioletti dai rosei coloriti reggono un libro. Cornice lignea dorata.
DESI - Codifica Iconclass	NR (recupero pregresso)
DESS - Indicazioni sul soggetto	NR (recupero pregresso)
NSC - Notizie storico-critiche	<p>Il dipinto, con influenze raffaellesche-veneziane è di notevole interesse artistico. L'opera è stata dipinta, secondo il Barni, come pala d'altare della Compagnia del SS. Sacramento, mentre per il Colombo (1911, p. 93) la stessa compagnia ne fece donazione all'altare della costruenda cappella, da parte del Comune, di S. Giovanni Battista nel 1538. Andata, non sappiamo come, in Vescovado l'opera venne richiesta dalla compagnia al Vescovo .."olium di Nostro Signore fatto da M.stro Bernardo pittore degniss. di questa città" (Del Pozzo, Arch. Capit., p. 27). Solo dopo il 1565 fu messa nell'altare ove vi rimase certamente fino al 1753 quando si demolì l'altare per costruire l'attuale. Fino agli anni '70 del '900 l'opera era appesa alla parete del campanile che taglia la campata della navata destra. L'attribuzione al Gatti detto il Soiaro solo in epoca recente è stata data da alcuni studiosi locali in quanto precedentemente era attribuita a Ferrari B. in base al passo, sopra descritto dal cronista locale Del Pozzo S. Bibliografia: Del Pozzo S., Libro dei Tesorieri in Archivio Civ. Ospedale di Vigevano ms. foglio 202 - Del Pozzo S., Libro dell'Ord. 12 della Compagnia del SS. Sacramento, Arch. Capit. Serie II n. 41, Manoscritto, p. 27 - Camani C., La chiesa Cattedrale di Vigevano, restaurata e riaperta al pubblico culto, Vigevano, 1858, p. 16 - Clerici C., Vigevano, Vigevano, 1880, pp. 80/144 - Colombo A, Gaudenzio Ferrari e la scultura pittorica vigevanese, in Vigevanum, Vigevano, 1909-1911, pp. 93/119 - Colombo A., Gesù in Sacramento, in Numero Unico Ricordo del I Congr. Eucaristico, Vigevano, p. 12 - Barni L., La Cattedrale e le primitive chiese di Vigevano, Vigevano, 1919, p. 47 - Dell'Acqua C., Vigevano nella storia e nell'arte e nell'industria, Vigevano, 1939, p. 114 - Guida d'Italia, Lombardia, Milano, 1954, p. 533 - Vismara O., Storia di Vigevano, Vigevano, 1963, p. 27, opuscolo dattiloscritto - Vigevano, Guida del centro storico a cura del Rotary Club, Vigevano, 1974, p. 22 - Corna P.A., Dizionario della storia dell'arte in Italia, Piacenza, p. 462 s.d. - Marino C., Dati archivistici relativi ad opere d'arte conservate a Vigevano, tesi di laurea, Università di Milano, 1975 /76 - Bora G., La cultura figurativa a Milano, 1535-36, in Omaggio a</p>

Tiziano, 1977, p. 45 - Molinar S., Vigevano, il Duomo e il suo tesoro, Vigevano, 1979, pp. 96/96 - Rataract, Guida di Vigevano, Vigevano, 1981, p. 70 - Voltini F., Bernardino Gatti detto il Sojiaro, in I Campi e la cultura artistica cremonese del Cinquecento, Milano 1985, p. 146.

TU - CONDIZIONE GIURIDICA E VINCOLI

CDG - CONDIZIONE GIURIDICA

CDGG - Indicazione generica

proprietà Ente religioso cattolico

DO - FONTI E DOCUMENTI DI RIFERIMENTO

FTA - DOCUMENTAZIONE FOTOGRAFICA

FTAX - Genere

documentazione allegata

FTAP - Tipo

fotografia b/n

FTAN - Codice identificativo

SBAS MI 21201/SA

BIB - BIBLIOGRAFIA

BIBX - Genere

bibliografia di confronto

BIBA - Autore

Thieme U./ Becker F.

BIBD - Anno di edizione

1906-1944

BIBH - Sigla per citazione

00001633

BIBN - V., pp., nn.

V. 13 p. 251

BIB - BIBLIOGRAFIA

BIBX - Genere

bibliografia di confronto

BIBA - Autore

Pianzola F.

BIBD - Anno di edizione

1934

BIBH - Sigla per citazione

00000781

BIBN - V., pp., nn.

p. 42

BIBI - V., tavv., figg.

t. p. 38

AD - ACCESSO AI DATI

ADS - SPECIFICHE DI ACCESSO AI DATI

ADSP - Profilo di accesso

3

ADSM - Motivazione

scheda di bene non adeguatamente sorvegliabile

CM - COMPILAZIONE

CMP - COMPILAZIONE

CMPD - Data

1975

CMPN - Nome

Bonvecchi G.

FUR - Funzionario responsabile

Tardito Amerio R.

RVM - TRASCRIZIONE PER INFORMATIZZAZIONE

RVMD - Data

2010

RVMN - Nome

ICCC/ DG BASAE/ Arosio F.

AGG - AGGIORNAMENTO - REVISIONE

AGGD - Data

2010

AGGN - Nome

ICCC/ DG BASAE/ Arosio F.

AGGF - Funzionario responsabile

NR (recupero pregresso)

