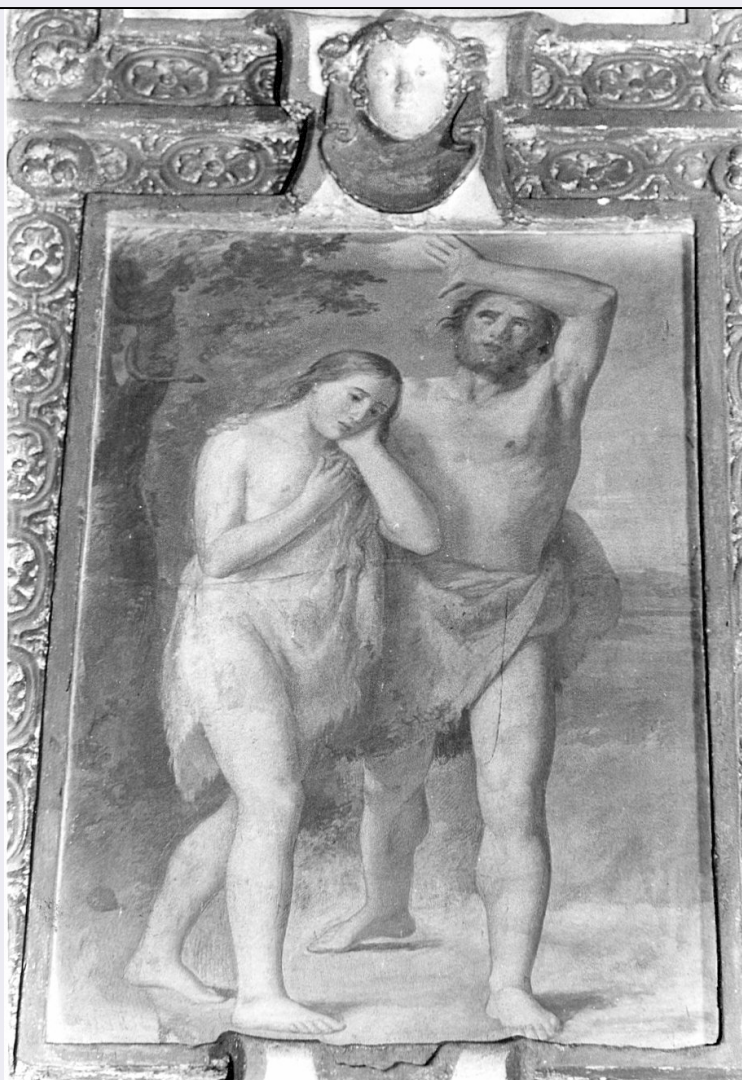


SCHEDA



CD - CODICI

TSK - Tipo Scheda OA

LIR - Livello ricerca C

NCT - CODICE UNIVOCO

NCTR - Codice regione 03

NCTN - Numero catalogo generale 00002684

ESC - Ente schedatore S27

ECP - Ente competente S27

RV - RELAZIONI

RVE - STRUTTURA COMPLESSA

RVEL - Livello 4

RVER - Codice bene radice 0300002684

RVES - Codice bene componente 0300002684

OG - OGGETTO

OGT - OGGETTO

OGTD - Definizione decorazione

OGTV - Identificazione	elemento d'insieme
OGTP - Posizione	parete destra
SGT - SOGGETTO	
SGTI - Identificazione	Adamo ed Eva cacciati dal paradiso terrestre
SGTT - Titolo	Adamo ed Eva
LC - LOCALIZZAZIONE GEOGRAFICO-AMMINISTRATIVA	
PVC - LOCALIZZAZIONE GEOGRAFICO-AMMINISTRATIVA ATTUALE	
PVCS - Stato	Italia
PVCR - Regione	Lombardia
PVCP - Provincia	PV
PVCC - Comune	Vigevano
LDC - COLLOCAZIONE SPECIFICA	
DT - CRONOLOGIA	
DTZ - CRONOLOGIA GENERICA	
DTZG - Secolo	sec. XIX
DTS - CRONOLOGIA SPECIFICA	
DTSI - Da	1858
DTSV - Validita'	ca.
DTSF - A	1858
DTSL - Validita'	ca.
DTM - Motivazione cronologia	analisi stilistica
AU - DEFINIZIONE CULTURALE	
AUT - AUTORE	
AUTS - Riferimento all'autore	attribuito
AUTM - Motivazione dell'attribuzione	analisi stilistica
AUTN - Nome scelto	Garberini G.B.
AUTA - Dati anagrafici	1819/ 1896
AUTH - Sigla per citazione	00004790
CMM - COMMITTENZA	
CMMN - Nome	fam. Biffignano
CMMD - Data	1858
CMMC - Circostanza	completare la decorazione pittorica iniziata dal Sala nella volta
MT - DATI TECNICI	
MTC - Materia e tecnica	intonaco/ pittura a fresco
MIS - MISURE	
MISU - Unita'	cm
MISA - Altezza	135
MISL - Larghezza	84
CO - CONSERVAZIONE	
STC - STATO DI CONSERVAZIONE	

STCC - Stato di conservazione	mediocre
STCS - Indicazioni specifiche	Colori sporchi e alterati a causa dell'umidità.

DA - DATI ANALITICI

DES - DESCRIZIONE

DESO - Indicazioni sull'oggetto	Adamo ed Eva.
DESI - Codifica Iconclass	NR (recupero pregresso)
DESS - Indicazioni sul soggetto	NR (recupero pregresso)

NSC - Notizie storico-critiche

I dipinti, tutti della stessa età, hanno stilemi pittorici propri del pittore locale G.B. Gamberini: tonalità calde, atmosfere fumose, morbidi modellati coloriti rossicci. Ornano le pareti della cappella dei SS. Giacomo e Cristoforo di già padronato della famiglia vigevanese Biffignandi, la quale commissionò i dipinti del maestro, per completare la decorazione pittorica iniziata nella volta. Bibliografia: Camani, La chiesa Cattedrale di Vigevano restaurata e riaperta la pubblico culto, Vigevano, 1858, p. 21 - Massazza, Dichiarazione storico-morale dei recenti affreschi in S. Dionigi, Vigevano, 1891, p. 29 - Barni L., La Cattedrale e le primitive chiese di Vigevano, Vigevano, 1919, p. 52 - Vismara O., La storia di Vigevano, Vigevano, 1963, p. 28, opuscolo ciclostilato.

TU - CONDIZIONE GIURIDICA E VINCOLI

CDG - CONDIZIONE GIURIDICA

CDGG - Indicazione generica	proprietà Ente religioso cattolico
------------------------------------	------------------------------------

DO - FONTI E DOCUMENTI DI RIFERIMENTO

FTA - DOCUMENTAZIONE FOTOGRAFICA

FTAX - Genere	documentazione allegata
FTAP - Tipo	fotografia b/n
FTAN - Codice identificativo	SBAS MI 21237/SA

AD - ACCESSO AI DATI

ADS - SPECIFICHE DI ACCESSO AI DATI

ADSP - Profilo di accesso	3
ADSM - Motivazione	scheda di bene non adeguatamente sorvegliabile

CM - COMPILAZIONE

CMP - COMPILAZIONE

CMPD - Data	1975
CMPN - Nome	Bonvecchi G.
FUR - Funzionario responsabile	Tardito Amerio R.

RVM - TRASCRIZIONE PER INFORMATIZZAZIONE

RVMD - Data	2010
RVMN - Nome	ICCC/ DG BASAE/ Arosio F.

AGG - AGGIORNAMENTO - REVISIONE

AGGD - Data	2010
--------------------	------

AGGN - Nome	ICCC/ DG BASAE/ Arosio F.
AGGF - Funzionario responsabile	NR (recupero pregresso)