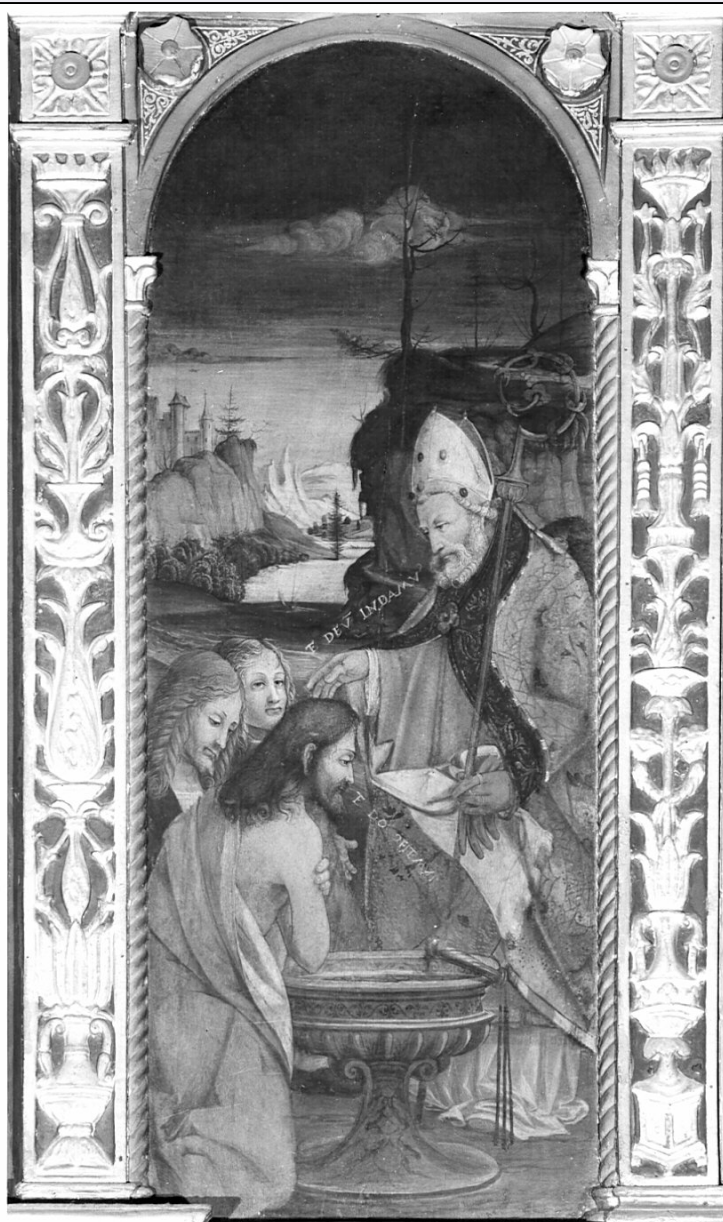


SCHEDA



CD - CODICI

TSK - Tipo Scheda OA

LIR - Livello ricerca C

NCT - CODICE UNIVOCO

NCTR - Codice regione 03

NCTN - Numero catalogo
generale 00002788

ESC - Ente schedatore S27

ECP - Ente competente S27

RV - RELAZIONI

RVE - STRUTTURA COMPLESSA

RVEL - Livello 1

RVER - Codice bene radice 0300002788

RVES - Codice bene
componente 0300002788

OG - OGGETTO	
OGT - OGGETTO	
OGTD - Definizione	dipinto
OGTV - Identificazione	elemento d'insieme
OGTP - Posizione	trittico, elemento a sinistra
SGT - SOGGETTO	
SGTI - Identificazione	Sant'Ambrogio battezza Sant'Agostino
LC - LOCALIZZAZIONE GEOGRAFICO-AMMINISTRATIVA	
PVC - LOCALIZZAZIONE GEOGRAFICO-AMMINISTRATIVA ATTUALE	
PVCS - Stato	Italia
PVCR - Regione	Lombardia
PVCP - Provincia	PV
PVCC - Comune	Vigevano
LDC - COLLOCAZIONE SPECIFICA	
DT - CRONOLOGIA	
DTZ - CRONOLOGIA GENERICA	
DTZG - Secolo	sec. XVI
DTS - CRONOLOGIA SPECIFICA	
DTSI - Da	1508
DTSV - Validita'	ca.
DTSF - A	1508
DTSL - Validita'	ca.
DTM - Motivazione cronologia	data
AU - DEFINIZIONE CULTURALE	
ATB - AMBITO CULTURALE	
ATBD - Denominazione	ambito lombardo
ATBM - Motivazione dell'attribuzione	NR (recupero pregresso)
CMM - COMMITTENZA	
CMMN - Nome	Gusberti Giovanni Agostino e la moglie Elisabetta
CMMD - Data	1508
CMMF - Fonte	documentazione bibliografica
MT - DATI TECNICI	
MTC - Materia e tecnica	tavola/ pittura a olio
MIS - MISURE	
MISU - Unita'	cm
MISA - Altezza	115
MISL - Larghezza	44
MISV - Varie	Tavola centinata.
CO - CONSERVAZIONE	
STC - STATO DI CONSERVAZIONE	
STCC - Stato di	

conservazione	mediocre
STCS - Indicazioni specifiche	Perdite di colore e ritocchi.
DA - DATI ANALITICI	
DES - DESCRIZIONE	
DESO - Indicazioni sull'oggetto	Sant'Ambrogio in Piviale rabescato a disegni geometrici con bordo scuro, mitra e guanti rossi, battezza S. Ambrogio con lunghi capelli scuri finemente eseguiti. Dietro due persone osservano la scena.
DESI - Codifica Iconclass	NR (recupero pregresso)
DESS - Indicazioni sul soggetto	NR (recupero pregresso)
ISR - ISCRIZIONI	
ISRC - Classe di appartenenza	sacra
ISRL - Lingua	latino
ISRS - Tecnica di scrittura	a pennello
ISRT - Tipo di caratteri	stampatello maiuscolo
ISRP - Posizione	in diagonale a lisca di pesce
ISRI - Trascrizione	TE DEU LAUDAMUS// TE DOM PROFITEMUR
NSC - Notizie storico-critiche	<p>Il trittico, entro ricca cornice dorata, è opera di scuola lombarda dei primi del '500 (datata 1508). Eseguito senz'altro su commissione dei due personaggi raffigurati al centro, il fisico dott. Giovanni Agostino Gusberti e la moglie Elisabetta, come del resto appare nell'iscrizione, doveva essere la pala d'altare della loro cappella di Sant'Agostino in Cattedrale. Ignoro è l'autore che, certamente di scuola lombarda, non è alieno da visioni di esemplari quattrocenteschi piemontesi.</p> <p>Bibliografia: Biffignandi G., La rarità di Vigevano, Vigevano, 1840, p. 16 - Camani, La chiesa Cattedrale di Vigevano restaurata e riaperta al pubblico culto, Vigevano, 1858, p. 19 - Nubilonio C., Cronaca di Vigevano, Torino, 1891, p. 160. Il Ms. è p/sso Archivio storico del Comune - S. Ambrogio e la chiesa di Vigevano, memorie storiche, Vigevano, 1897, pp. 25/26 - Colli A., Maria SS. Onorata in Vigevano, Mortara, 1904, p. 43 - Colombo, Gaudenzio Ferrari e la scuola pittorica vigevanese, in Viglevanum, Vigevano, 1910, pp. 84/85/86 - Barni L., La chiesa Cattedrale di Vigevano e le sue primitive chiese, Vigevano, 1919, p. 49 - Colombo, Vigevano, guida storico-artistica, Vigevano, 1924, p. 44 - Pianzola F., Diocesi di Vigevano, Vigevano, 1930, p. 41 - Ubezio L., Arte sacra in Diocesi, Cattedrale di Vigevano, Bollettino Diocesano, 1936, p. 4 - Pezza F., Vigevano, in Le cento città d'Italia illustrate, Milano, 1928, p. 12, n. 217 - Pianzola F., Il S. Ambrogio di Vigevano, Pavia, in Ticinum, 1930/40, 1940, p. 48 - Vismara O., Storia di Vigevano, Vigevano, 1963, p. 28, opuscolo dattiloscritto p/so omando VV.UU. - Ramella C., La storia della città di Vigevano, Vigevano, 1972, p. 115 - Vigevano, Guida del Centro storico, a cura del Rotary Club, Vigevano, 1974, p. 18.</p>
TU - CONDIZIONE GIURIDICA E VINCOLI	
CDG - CONDIZIONE GIURIDICA	
CDGG - Indicazione generica	proprietà Ente religioso cattolico
DO - FONTI E DOCUMENTI DI RIFERIMENTO	
FTA - DOCUMENTAZIONE FOTOGRAFICA	

FTAX - Genere	documentazione allegata
FTAP - Tipo	fotografia b/n
FTAN - Codice identificativo	SBAS MI 00002788/D2
FTA - DOCUMENTAZIONE FOTOGRAFICA	
FTAX - Genere	documentazione allegata
FTAP - Tipo	fotografia b/n
AD - ACCESSO AI DATI	
ADS - SPECIFICHE DI ACCESSO AI DATI	
ADSP - Profilo di accesso	3
ADSM - Motivazione	scheda di bene non adeguatamente sorvegliabile
CM - COMPILAZIONE	
CMP - COMPILAZIONE	
CMPD - Data	1975
CMPN - Nome	Bonvecchi G.
FUR - Funzionario responsabile	Tardito Amerio R.
RVM - TRASCRIZIONE PER INFORMATIZZAZIONE	
RVMD - Data	2010
RVMN - Nome	ICCC/ DG BASAE/ Arosio F.
AGG - AGGIORNAMENTO - REVISIONE	
AGGD - Data	2010
AGGN - Nome	ICCC/ DG BASAE/ Arosio F.
AGGF - Funzionario responsabile	NR (recupero pregresso)
AN - ANNOTAZIONI	