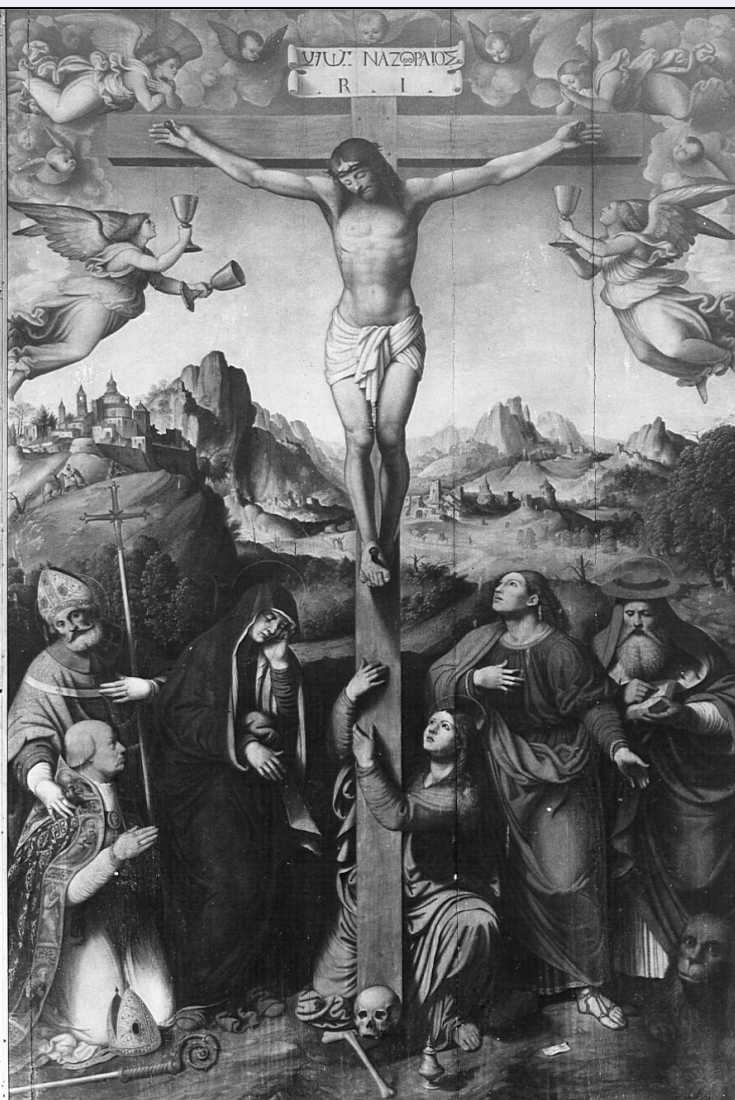


SCHEDA



CD - CODICI

TSK - Tipo Scheda OA

LIR - Livello ricerca C

NCT - CODICE UNIVOCO

NCTR - Codice regione 03

NCTN - Numero catalogo generale 00002818

ESC - Ente schedatore S27

ECP - Ente competente S27

RV - RELAZIONI

RSE - RELAZIONI DIRETTE

RSER - Tipo relazione scheda storica

RSET - Tipo scheda OA

OG - OGGETTO

OGT - OGGETTO

OGTD - Definizione dipinto

SGT - SOGGETTO

SGTI - Identificazione crocifissione

LC - LOCALIZZAZIONE GEOGRAFICO-AMMINISTRATIVA**PVC - LOCALIZZAZIONE GEOGRAFICO-AMMINISTRATIVA ATTUALE**

PVCS - Stato	Italia
PVCR - Regione	Lombardia
PVCP - Provincia	PV
PVCC - Comune	Vigevano

LDC - COLLOCAZIONE SPECIFICA**DT - CRONOLOGIA****DTZ - CRONOLOGIA GENERICA**

DTZG - Secolo	sec. XVI
----------------------	----------

DTS - CRONOLOGIA SPECIFICA

DTSI - Da	1531
DTSV - Validita'	ca.
DTSF - A	1531
DTSL - Validita'	ca.

DTM - Motivazione cronologia	data
-------------------------------------	------

AU - DEFINIZIONE CULTURALE**AUT - AUTORE**

AUTS - Riferimento all'autore	attribuito
AUTM - Motivazione dell'attribuzione	analisi stilistica
AUTN - Nome scelto	Magni Cesare
AUTA - Dati anagrafici	notizie 1511-1534
AUTH - Sigla per citazione	10006633

MT - DATI TECNICI

MTC - Materia e tecnica	tela/ pittura a olio
--------------------------------	----------------------

MIS - MISURE

MISU - Unita'	cm
MISA - Altezza	324
MISL - Larghezza	213

CO - CONSERVAZIONE**STC - STATO DI CONSERVAZIONE**

STCC - Stato di conservazione	mediocre
STCS - Indicazioni specifiche	Colori screpolati e caduti. Restaurata nel 1912 dai fratelli Porta di Milano.

RS - RESTAURI**RST - RESTAURI**

RSTD - Data	1912
RSTN - Nome operatore	Fratelli Porta di Milano

DA - DATI ANALITICI**DES - DESCRIZIONE**

DESO - Indicazioni sull'oggetto	Il Cristo dal terreo modellato è circondato da angeli volanti su un cielo chiaro. A sinistra la Vergine in veste rosso vivo e manto blu soppannato in arancione; Sant'Ambrogio in paramenti pontificali presenta il Vescovo primo Galeazzo Pietra in piviale arabescato con figure di apostoli. A destra la Maddalena in veste azzurra e manto rosso, San Giovanni in veste verde e manto arancione e Gerolamo, con folta barba. Sfondo con paesi, figure e cavalieri in monocromo bruno e azzurro. Cornice lignea dorata semplice.
DESI - Codifica Iconclass	NR (recupero pregresso)
DESS - Indicazioni sul soggetto	NR (recupero pregresso)
ISR - ISCRIZIONI	
ISRC - Classe di appartenenza	documentaria
ISRL - Lingua	latino
ISRS - Tecnica di scrittura	a pennello
ISRP - Posizione	in basso a destra
ISRI - Trascrizione	CAESAR MAGNUM FACIEBAR AN 1531
ISR - ISCRIZIONI	
ISRC - Classe di appartenenza	didascalica
ISRL - Lingua	greco antico
ISRS - Tecnica di scrittura	a pennello
ISRT - Tipo di caratteri	stampatello maiuscolo
ISRP - Posizione	cartiglio sopra la croce
ISRA - Autore	Magni C.
ISRI - Trascrizione	YIU NAZOPAIOE/ . R . I .
NSC - Notizie storico-critiche	La tavola è una delle poche opere datata e firmata del pittore Magni Cesare, seguace di Leonardo. Venne donata dal Duca Francesco II Sforza come è fatta menzione nell'elenco allegato all'atto di donazione del 13/03/1534 in Archivio Capitolare (pubblicato interamentedal Torricelli nell'opera "I corali miniati di Vigevano", Milano, 1946, p. 103). Originariamente era in una cappella a destra del presbiterio. La sua posizione attuale è comunque molto antica anche se l'altare è più recente. Restaurata nel 1912 dai fratelli Porta di Milano. Bibliografia: Camani, La chiesa Cattedrale di Vigevano restaurata e riaperta al pubblico culto, Vigevano, 1858, p. 16 - Boldrini S., Inventario dei monumenti e degli oggetti e antichità..., Vigevano, 1879, p. 8 - Clerici C., Vigevano, Vigevano, 1880, p. 145 - Spargella G., Uso e custodia del tesoro della Cattedrale di Vigevano, Vigevano, 1880 - Stafforello G., La Patria. Geografia dell'Italia. Prov. di Pavia, Torino, 1896, p. 209 - S. Ambrogio e la chiesa di Vigevano, memorie storiche, Vigevano, 1897, pp. 23/24 - Colombo, Gaudenzio Ferrari e la scuola pittorica vigevanese, in Viglevanum, Vigevano, 1910, pp. 138/139 - Barni L., La chiesa Cattedrale di Vigevano e le sue primitive chiese, Vigevano, 1919, p. 46 - Suida W., Leonardo und sein Kreis, Munchen, 1929, p. 227 - Pianzola F., Diocesi di Vigevano, Vigevano, 1930, p. 41 - Ubezio L., Arte sacra in Diocesi, Cattedrale di Vigevano, Bollettino Diocesano, 1936, p. 2 - Tornielli, I corali miniati di Vigevano, Milano, 1946, p. 34 - Mazzini F., I leonardeschi, in Storia di Milano, Milano, 1957, vol. III, p. 573 - Lombardia, Guida d'Italia del Touring Club,

Milano, 1959, p. 533 - Vismara O., Storia di Vigevano, Vigevano, 1963, p. 27, opuscolo dattiloscritto p/so omando VV.UU. - Ramella C., La storia della città di Vigevano, Vigevano, 1972, p. 171 - Vigevano, Guida del Centro storico, a cura del Rotary Club, Vigevano, 1974, p. 18.

TU - CONDIZIONE GIURIDICA E VINCOLI

ACQ - ACQUISIZIONE

ACQT - Tipo acquisizione donazione

ACQD - Data acquisizione 1534

CDG - CONDIZIONE GIURIDICA

CDGG - Indicazione generica proprietà Ente religioso cattolico

DO - FONTI E DOCUMENTI DI RIFERIMENTO

FTA - DOCUMENTAZIONE FOTOGRAFICA

FTAX - Genere documentazione allegata

FTAP - Tipo fotografia b/n

FTAN - Codice identificativo SBAS MI 21485/SA

FTA - DOCUMENTAZIONE FOTOGRAFICA

FTAX - Genere documentazione allegata

FTAP - Tipo fotografia b/n

AD - ACCESSO AI DATI

ADS - SPECIFICHE DI ACCESSO AI DATI

ADSP - Profilo di accesso 3

ADSM - Motivazione scheda di bene non adeguatamente sorvegliabile

CM - COMPILAZIONE

CMP - COMPILAZIONE

CMPD - Data 1975

CMPN - Nome Bonvecchi G.

FUR - Funzionario responsabile Tardito Amerio R.

RVM - TRASCRIZIONE PER INFORMATIZZAZIONE

RVMD - Data 2010

RVMN - Nome ICC/ DG BASAE/ Arosio F.

AGG - AGGIORNAMENTO - REVISIONE

AGGD - Data 2010

AGGN - Nome ICC/ DG BASAE/ Arosio F.

AGGF - Funzionario responsabile NR (recupero pregresso)

AN - ANNOTAZIONI