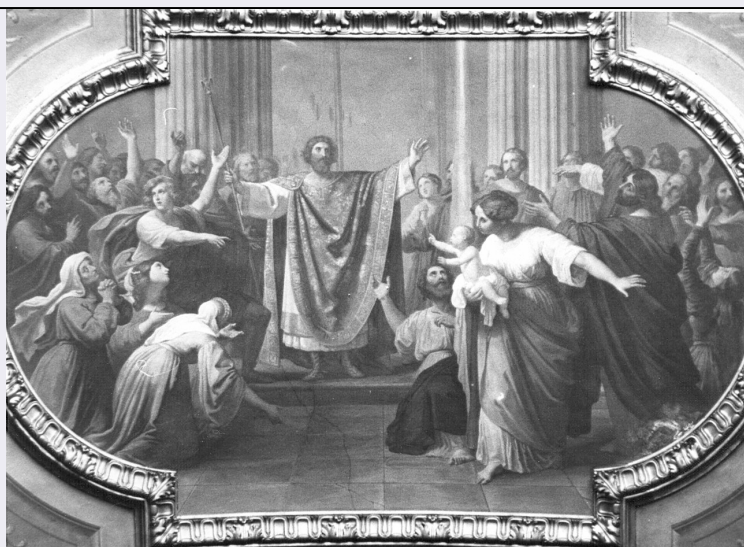


SCHEDA



CD - CODICI

TSK - Tipo Scheda OA

LIR - Livello ricerca C

NCT - CODICE UNIVOCO

NCTR - Codice regione 03

NCTN - Numero catalogo generale 00002823

NCTS - Suffisso numero catalogo generale A

ESC - Ente schedatore S27

ECP - Ente competente S27

RV - RELAZIONI

RVE - STRUTTURA COMPLESSA

RVEL - Livello 2

RVER - Codice bene radice 0300002823 A

RVES - Codice bene componente 0300002824

OG - OGGETTO

OGT - OGGETTO

OGTD - Definizione dipinto murale

OGTV - Identificazione elemento d'insieme

OGTP - Posizione centro della volta

SGT - SOGGETTO

SGTI - Identificazione acclamazione di Sant'Ambrogio

LC - LOCALIZZAZIONE GEOGRAFICO-AMMINISTRATIVA

PVC - LOCALIZZAZIONE GEOGRAFICO-AMMINISTRATIVA ATTUALE

PVCS - Stato Italia

PVCR - Regione Lombardia

PVCP - Provincia PV

PVCC - Comune Vigevano

LDC - COLLOCAZIONE SPECIFICA**DT - CRONOLOGIA****DTZ - CRONOLOGIA GENERICA****DTZG - Secolo** sec. XIX**DTS - CRONOLOGIA SPECIFICA****DTSI - Da** 1857**DTSV - Validita'** ca.**DTSF - A** 1857**DTSL - Validita'** ca.**DTM - Motivazione cronologia** bibliografia**AU - DEFINIZIONE CULTURALE****AUT - AUTORE****AUTS - Riferimento all'autore** attribuito**AUTM - Motivazione dell'attribuzione** bibliografia**AUTN - Nome scelto** Gonin Francesco**AUTA - Dati anagrafici** 1808/ 1889**AUTH - Sigla per citazione** 00004794**CMM - COMMITTENZA****CMMN - Nome** R/o Capitolo**CMMD - Data** 1857**CMMC - Circostanza** abbellimento della Cattedrale**CMMF - Fonte** documentazione bibliografica**MT - DATI TECNICI****MTC - Materia e tecnica** intonaco/ pittura a fresco**MIS - MISURE****MISU - Unita'** cm**MISA - Altezza** 350**MISL - Larghezza** 600**CO - CONSERVAZIONE****STC - STATO DI CONSERVAZIONE****STCC - Stato di conservazione** discreto**STCS - Indicazioni specifiche** Leggere alterazioni.**DA - DATI ANALITICI****DES - DESCRIZIONE****DESO - Indicazioni sull'oggetto** Primo riquadro verso l'ingresso: tra due file di folla gesticolante e acclamante Sant'Ambrogio appare a braccia aperte con manto rosso con rabeschi verdi e veste gialla. Fondo architettonico marrone.**DESI - Codifica Iconclass** NR (recupero pregresso)**DESS - Indicazioni sul**

soggetto	NR (recupero pregresso)
NSC - Notizie storico-critiche	Bibliografia: Camani, La chiesa Cattedrale di Vigevano restaurata e riaperta al pubblico culto, Vigevano, 1858, pp. 7/10 - Barni L., La chiesa Cattedrale di Vigevano e le sue primitive chiese, Vigevano, 1919, pp. 43/44 - Pianzola F., Diocesi di Vigevano, Memorie Religiose, Vigevano, 1930, p. 39 - Vismara O., Storia di Vigevano, Vigevano, 1963, p. 26, opuscolo dattiloscritto p/so omando VV.UU.
TU - CONDIZIONE GIURIDICA E VINCOLI	
CDG - CONDIZIONE GIURIDICA	
CDGG - Indicazione generica	proprietà Ente religioso cattolico
DO - FONTI E DOCUMENTI DI RIFERIMENTO	
FTA - DOCUMENTAZIONE FOTOGRAFICA	
FTAX - Genere	documentazione allegata
FTAP - Tipo	fotografia b/n
FTAN - Codice identificativo	SBAS MI 21493/SA
AD - ACCESSO AI DATI	
ADS - SPECIFICHE DI ACCESSO AI DATI	
ADSP - Profilo di accesso	3
ADSM - Motivazione	scheda di bene non adeguatamente sorvegliabile
CM - COMPILAZIONE	
CMP - COMPILAZIONE	
CMPD - Data	1975
CMPN - Nome	Bonvecchi G.
FUR - Funzionario responsabile	Tardito Amerio R.
RVM - TRASCRIZIONE PER INFORMATIZZAZIONE	
RVMD - Data	2010
RVMN - Nome	ICCC/ DG BASAE/ Arosio F.
AGG - AGGIORNAMENTO - REVISIONE	
AGGD - Data	2010
AGGN - Nome	ICCC/ DG BASAE/ Arosio F.
AGGF - Funzionario responsabile	NR (recupero pregresso)
AN - ANNOTAZIONI	