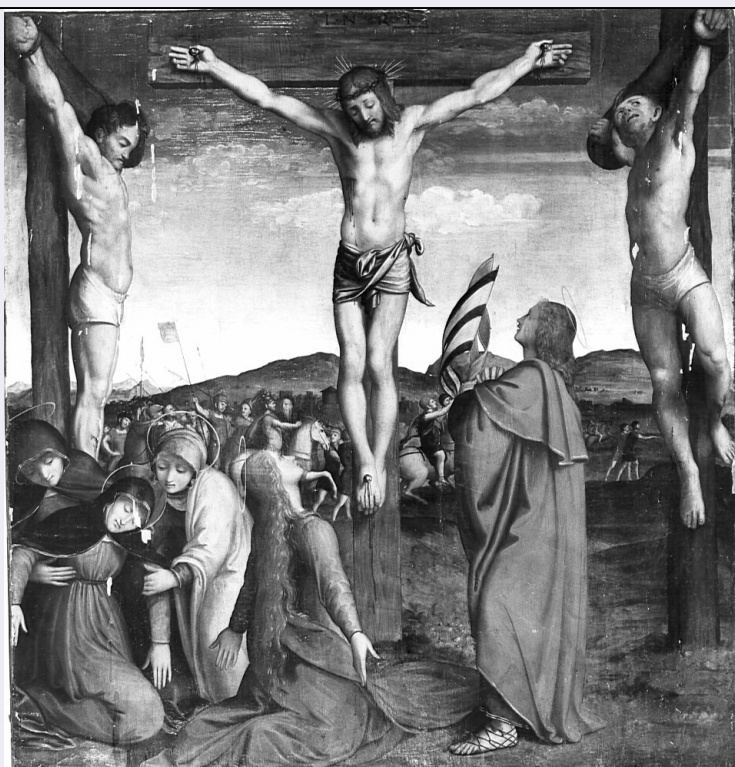


SCHEDA



CD - CODICI

TSK - Tipo Scheda OA

LIR - Livello ricerca C

NCT - CODICE UNIVOCO

NCTR - Codice regione 03

NCTN - Numero catalogo generale 00002873

ESC - Ente schedatore S27

ECP - Ente competente S27

RV - RELAZIONI

RSE - RELAZIONI DIRETTE

RSER - Tipo relazione scheda storica

RSET - Tipo scheda OA

OG - OGGETTO

OGT - OGGETTO

OGTD - Definizione dipinto

SGT - SOGGETTO

SGTI - Identificazione Cristo portacroce

LC - LOCALIZZAZIONE GEOGRAFICO-AMMINISTRATIVA

PVC - LOCALIZZAZIONE GEOGRAFICO-AMMINISTRATIVA ATTUALE

PVCS - Stato Italia

PVCR - Regione Lombardia

PVCP - Provincia PV

PVCC - Comune Vigevano

LDC - COLLOCAZIONE

SPECIFICA**DT - CRONOLOGIA****DTZ - CRONOLOGIA GENERICA**

DTZG - Secolo	sec. XVI
DTZS - Frazione di secolo	prima metà

DTS - CRONOLOGIA SPECIFICA

DTSI - Da	1500
DTSV - Validita'	post
DTSF - A	1549
DTSL - Validita'	ante
DTM - Motivazione cronologia	analisi stilistica

AU - DEFINIZIONE CULTURALE**AUT - AUTORE**

AUTS - Riferimento all'autore	attribuito
AUTM - Motivazione dell'attribuzione	analisi stilistica
AUTN - Nome scelto	Ferrari Bernardino
AUTA - Dati anagrafici	1495/ 1574
AUTH - Sigla per citazione	00003825

MT - DATI TECNICI

MTC - Materia e tecnica	tavola/ pittura a olio
--------------------------------	------------------------

MIS - MISURE

MISU - Unita'	cm
MISA - Altezza	129
MISL - Larghezza	120

CO - CONSERVAZIONE**STC - STATO DI CONSERVAZIONE**

STCC - Stato di conservazione	mediocre
STCS - Indicazioni specifiche	Rigonfiamenti e perdite di colore.

DA - DATI ANALITICI**DES - DESCRIZIONE**

DESO - Indicazioni sull'oggetto	Le croci che si stagliano sul fondo azzurro del cielo che si schiarisce all'orizzonte, hanno corpi modellati e in scorcio quello destra. In basso a sinistra il gruppo delle pie donne con la Vergine accasciata in veste rossa e manto verde scuro. La Maddalena dai capelli sciolti biondi, lumeggianti d'oro, in veste verde pisello e manto rosso carminio. San Giovanni in manto rosso vermiglio. Sfondo collinoso verde scuro con città in monocromo e più avanti gruppo di cavalieri con stendardi e lance. Colori vivaci; emerge il rosso di San Giovanni. Senza cornice.
DESI - Codifica Iconclass	NR (recupero pregresso)
DESS - Indicazioni sul soggetto	NR (recupero pregresso)
	La tavola costituisce un insieme con altri sei dipinti tutti raffiguranti

NSC - Notizie storico-critiche

scene della Passione di Cristo e fu dipinta per ornare l'altare di legno posto nella cappella dei SS. Giacomo e Filippo. Bibliografia: Brambilla C., La chiesa di Vigevano, Milano, 1669, p. 62 - Bordiga L., Notizie intorno alle opere di G. Ferrari, Milano, 1821, p. 55 - Bianchi P:G., Memorie intorno alle opere di restauro nella Cattedrale ..., Vigevano, 1830, p. 13 - LANZI L., Storia pittorica dell'Italia, Venezia, 1838, p. 58, vol. IX - Camani, La chiesa Cattedrale di Vigevano restaurata e riaperta al pubblico culto, Vigevano, 1858, p. 20 - Clerici C., Vigevano, Vigevano, 1880, p. 145 - Nubilonio, Cronaca di Vigevano, Torino, 1891, p. 160, Ms del 1584 presso Archivio storico del Comune - Colombo A., Gaudenzio Ferrari e la scuola pittorica vigevanese, in Viglevanum, Vigevano, 1909, pp. 79/80/81 - Colombo A., Restauri artistici in Duomo, in Viglevanum, Vigevano, 1912, pp. 138/139 - Pezza F., Vigevano, in Le Cento città d'Italia illustrate, Milano, 1928, p. 12 - Pianzola, Diocesi di Vigevano, Memorie religiose, Vigevano, 1930, p. 41 - Ubezio, Arte sacra in Diocesi. Cattedrale di Vigevano, in Bollettino diocesano, Vigevano, 1936, p. 5 - Pianzola F., Il S. Ambrogio di Vigevano, in Ticinum, 1940, p. 48 - Lombardia, Guida d'Italia del Touring Club, Milano, 1959, p. 533 - Vismara O., Storia di Vigevano, Vigevano, 1963, p. 27, op. dattiloscritta - Ramella V., La storia delle città di Vigevano, Vigevano, 1972, p. 115, fig. 165 - Molinari, Vigevano, il DUomo e il suo tesoro, Vigevano, 1979, pp. 63 /65 - Rotarct, Guida di Vigevano, Vigevano, 1981, p. 69.

TU - CONDIZIONE GIURIDICA E VINCOLI**CDG - CONDIZIONE GIURIDICA****CDGG - Indicazione
generica**

proprietà Ente religioso cattolico

DO - FONTI E DOCUMENTI DI RIFERIMENTO**FTA - DOCUMENTAZIONE FOTOGRAFICA****FTAX - Genere**

documentazione allegata

FTAP - Tipo

fotografia b/n

FTAN - Codice identificativo

SBAS MI 21591/SA

AD - ACCESSO AI DATI**ADS - SPECIFICHE DI ACCESSO AI DATI****ADSP - Profilo di accesso**

3

ADSM - Motivazione

scheda di bene non adeguatamente sorvegliabile

CM - COMPILAZIONE**CMP - COMPILAZIONE****CMPD - Data**

1975

CMPN - Nome

Bonvecchi G.

**FUR - Funzionario
responsabile**

Tardito Amerio R.

RVM - TRASCRIZIONE PER INFORMATIZZAZIONE**RVMD - Data**

2010

RVMN - Nome

ICCC/ DG BASAE/ Arosio F.

AGG - AGGIORNAMENTO - REVISIONE**AGGD - Data**

2010

AGGN - Nome

ICCC/ DG BASAE/ Arosio F.

AGGF - Funzionario

responsabile

NR (recupero pregresso)

AN - ANNOTAZIONI