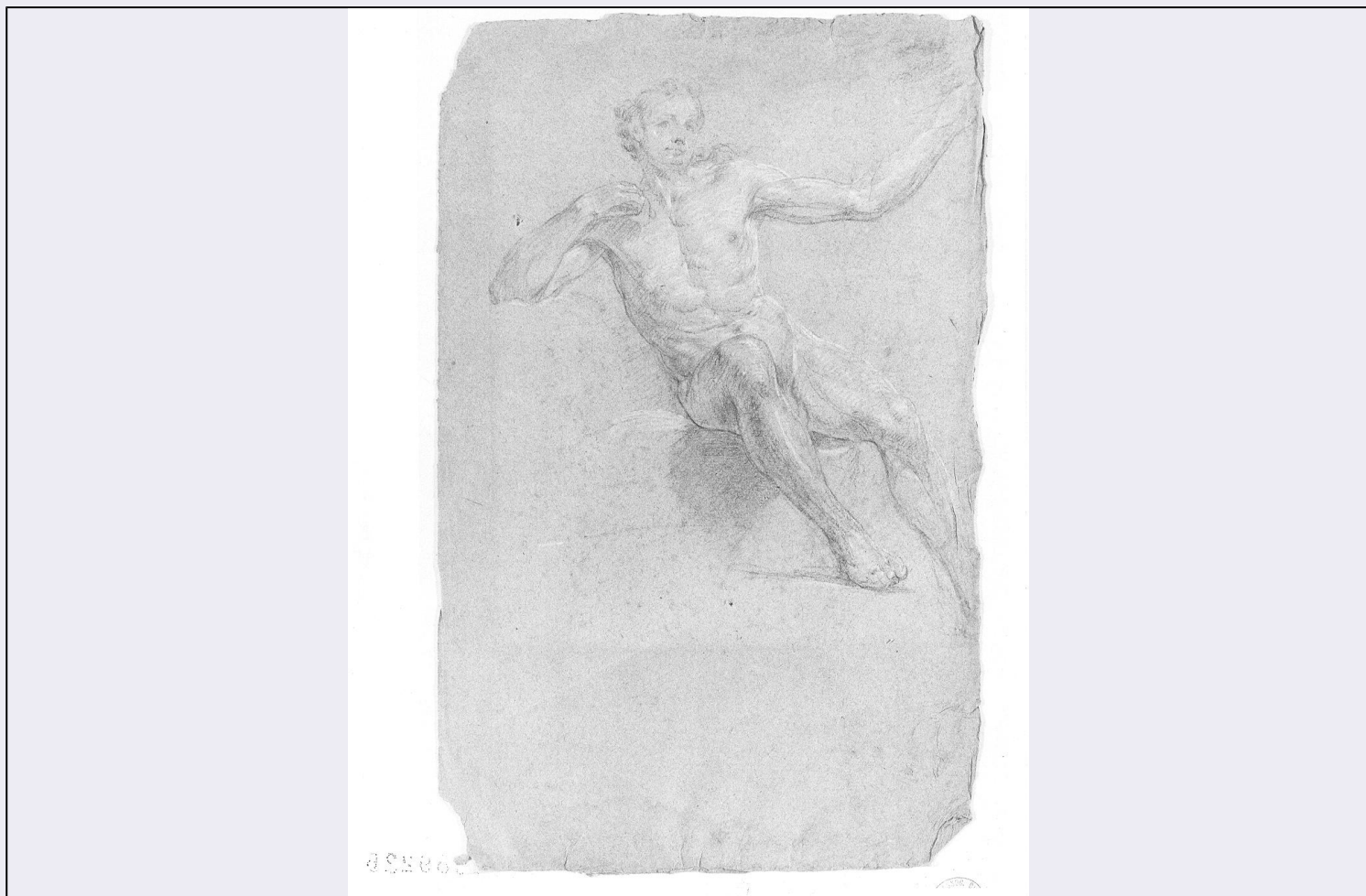


# SCHEDA



## CD - CODICI

TSK - Tipo Scheda D

LIR - Livello ricerca C

### NCT - CODICE UNIVOCO

NCTR - Codice regione 03

NCTN - Numero catalogo generale 00069226

ESC - Ente schedatore S27

ECP - Ente competente S27

## OG - OGGETTO

### OGT - OGGETTO

OGTD - Definizione disegno

OGTV - Identificazione opera isolata

### SGT - SOGGETTO

SGTI - Identificazione Studio anatomico

## LC - LOCALIZZAZIONE GEOGRAFICO-AMMINISTRATIVA

### PVC - LOCALIZZAZIONE GEOGRAFICO-AMMINISTRATIVA ATTUALE

PVCS - Stato Italia

PVCR - Regione Lombardia

PVCP - Provincia CO

<b>PVCC - Comune</b>	Lanzo d'Intelvi
<b>PVCL - Localita'</b>	Scaria
<b>LDC - COLLOCAZIONE SPECIFICA</b>	
<b>LDCT - Tipologia</b>	chiesa
<b>LDCQ - Qualificazione</b>	sussidiaria
<b>LDCN - Denominazione</b>	Museo d'Arte Sacra di Scaria d'Intelvi
<b>LDCC - Complesso monumentale di appartenenza</b>	Chiesa di S. Maria
<b>LDCU - Denominazione spazio viabilistico</b>	piazza Carloni
<b>UB - UBICAZIONE E DATI PATRIMONIALI</b>	
<b>INV - INVENTARIO DI MUSEO O SOPRINTENDENZA</b>	
<b>INVN - Numero</b>	55
<b>INVD - Data</b>	NR (recupero pregresso)
<b>DT - CRONOLOGIA</b>	
<b>DTZ - CRONOLOGIA GENERICA</b>	
<b>DTZG - Secolo</b>	sec. XVIII
<b>DTS - CRONOLOGIA SPECIFICA</b>	
<b>DTSI - Da</b>	1700
<b>DTSV - Validita'</b>	ca.
<b>DTSF - A</b>	1775
<b>DTSL - Validita'</b>	ca.
<b>DTM - Motivazione cronologica</b>	analisi stilistica
<b>AU - DEFINIZIONE CULTURALE</b>	
<b>AUT - AUTORE</b>	
<b>AUTS - Riferimento all'autore</b>	attribuito
<b>AUTM - Motivazione dell'attribuzione</b>	firma
<b>AUTN - Nome scelto</b>	Carloni Carlo Innocenzo
<b>AUTA - Dati anagrafici</b>	1686/ 1775
<b>AUTH - Sigla per citazione</b>	10002760
<b>MT - DATI TECNICI</b>	
<b>MTC - Materia e tecnica</b>	carta azzurra/ carboncino/ gessetto
<b>MIS - MISURE</b>	
<b>MISA - Altezza</b>	55
<b>MISL - Larghezza</b>	29
<b>CO - CONSERVAZIONE</b>	
<b>STC - STATO DI CONSERVAZIONE</b>	
<b>STCC - Stato di conservazione</b>	buono
<b>DA - DATI ANALITICI</b>	

**DES - DESCRIZIONE**

<b>DESO - Indicazioni sull'oggetto</b>	Disegno
<b>DESI - Codifica Iconclass</b>	NR (recupero pregresso)
<b>DESS - Indicazioni sul soggetto</b>	Figure maschili: uomo.

**ISR - ISCRIZIONI**

<b>ISRC - Classe di appartenenza</b>	documentaria
<b>ISRS - Tecnica di scrittura</b>	a matita
<b>ISRP - Posizione</b>	sul retro
<b>ISRI - Trascrizione</b>	C.CARLONI

**STM - STEMMI, EMBLEMI, MARCHI**

<b>STMC - Classe di appartenenza</b>	timbro
<b>STMI - Identificazione</b>	Timbro della segreteria dell'Associazione Magistri Intelvesi
<b>STMP - Posizione</b>	in basso a destra
<b>STMD - Descrizione</b>	ASSOCIAZIONE CULTURALE MAGISTRI INTELVESEI - SEGRETERIA

**NSC - Notizie storico-critiche**

Provenienza: Associazione "Magistri Intelvesi", Scaria (probabilmente ha sede in via Provinciale a Pellio d'Intelvi, nella chiesa di Garelo). Carloni, dopo un'attività condotta per lo più a nei domini austriaci si trasferisce in Italia, impegnandosi in affreschi a carattere religioso (con il fratello, plastificatore, lavora anche nella chiesa di S.Maria) e profano. Bibliografia: A. BARIGOZZI-BRINI, Five Drawings unpublished of C.Carloni", Art Bulletin, 1964. LECHI, Un elenco di abbozzi delle opere di C.Carlo, "Arte Lombarda", 1965. Arte Lombarda, 1967. G. BIAVATI, Tre disegni inediti di C.I. Carloni: proposta per un'immagine sulla sua attività di disegnatore, in Arte Lombarda, 1978.

**TU - CONDIZIONE GIURIDICA E VINCOLI****CDG - CONDIZIONE GIURIDICA**

<b>CDGG - Indicazione generica</b>	proprietà Ente morale
<b>CDGS - Indicazione specifica</b>	Associazione "Magistri Intelvesi"
<b>CDGI - Indirizzo</b>	via Provinciale - 22020 Pellio Intelvi (CO)

**DO - FONTI E DOCUMENTI DI RIFERIMENTO****FTA - DOCUMENTAZIONE FOTOGRAFICA**

<b>FTAX - Genere</b>	documentazione allegata
<b>FTAP - Tipo</b>	fotografia b/n
<b>FTAN - Codice identificativo</b>	SBAS MI 90/SA

**AD - ACCESSO AI DATI****ADS - SPECIFICHE DI ACCESSO AI DATI**

<b>ADSP - Profilo di accesso</b>	1
<b>ADSM - Motivazione</b>	scheda contenente dati liberamente accessibili

**CM - COMPILAZIONE**

**CMP - COMPILAZIONE**

<b>CMPD - Data</b>	1985
<b>CMPN - Nome</b>	Venturelli P.
<b>FUR - Funzionario responsabile</b>	Maderna V.

**RVM - TRASCRIZIONE PER INFORMATIZZAZIONE**

<b>RVMD - Data</b>	2010
<b>RVMN - Nome</b>	ICCD/ DG BASAE/ Cresseri M.

**AGG - AGGIORNAMENTO - REVISIONE**

<b>AGGD - Data</b>	2010
<b>AGGN - Nome</b>	ICCD/ DG BASAE/ Cresseri M.
<b>AGGF - Funzionario responsabile</b>	NR (recupero pregresso)