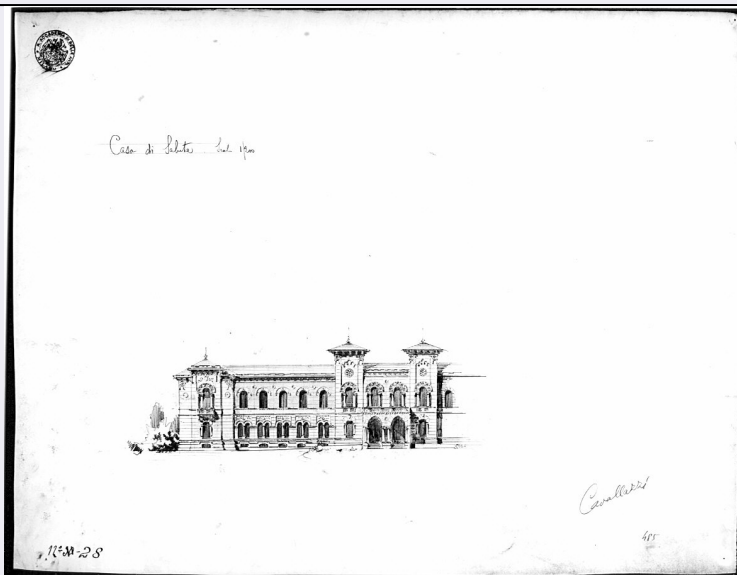


# SCHEDA



## CD - CODICI

TSK - Tipo Scheda	D
LIR - Livello ricerca	C
NCT - CODICE UNIVOCO	
NCTR - Codice regione	03
NCTN - Numero catalogo generale	00216078
ESC - Ente schedatore	S27
ECP - Ente competente	S27

## RV - RELAZIONI

ROZ - Altre relazioni	0300216076
-----------------------	------------

## OG - OGGETTO

### OGT - OGGETTO

OGTD - Definizione	disegno architettonico
OGTV - Identificazione	opera isolata

### SGT - SOGGETTO

SGTI - Identificazione	architettura
SGTT - Titolo	Progetto per casa di cura: alzato

## LC - LOCALIZZAZIONE GEOGRAFICO-AMMINISTRATIVA

### PVC - LOCALIZZAZIONE GEOGRAFICO-AMMINISTRATIVA ATTUALE

PVCS - Stato	Italia
PVCR - Regione	Lombardia
PVCP - Provincia	MI
PVCC - Comune	Milano

### LDC - COLLOCAZIONE SPECIFICA

LDCT - Tipologia	palazzo
LDCQ - Qualificazione	statale
LDCN - Denominazione	Accademia di Belle Arti di Brera

<b>LDCC - Complesso monumentale di appartenenza</b>	Palazzo di Brera
<b>LDCU - Denominazione spazio viabilistico</b>	via Brera, 28
<b>LDCM - Denominazione raccolta</b>	Accademia di Belle Arti di Brera
<b>LDCS - Specifiche</b>	Biblioteca dell'Accademia di Belle Arti di Brera, cartella 9

## DT - CRONOLOGIA

### DTZ - CRONOLOGIA GENERICA

**DTZG - Secolo** sec. XX

### DTS - CRONOLOGIA SPECIFICA

**DTSI - Da** 1905

**DTSV - Validita'** ca.

**DTSF - A** 1905

**DTSL - Validita'** ca.

**DTM - Motivazione cronologica** iscrizione

## AU - DEFINIZIONE CULTURALE

### AUT - AUTORE

**AUTS - Riferimento all'autore** attribuito

**AUTM - Motivazione dell'attribuzione** firma

**AUTN - Nome scelto** Cavallari Antonio

**AUTA - Dati anagrafici** notizie 1905

**AUTH - Sigla per citazione** 00004947

## MT - DATI TECNICI

**MTC - Materia e tecnica** carta/ matita

### MIS - MISURE

**MISU - Unita'** cm

**MISA - Altezza** 49.5

**MISL - Larghezza** 64.8

## CO - CONSERVAZIONE

### STC - STATO DI CONSERVAZIONE

**STCC - Stato di conservazione** discreto

**STCS - Indicazioni specifiche** Bordo destro irregolare.

## DA - DATI ANALITICI

### DES - DESCRIZIONE

**DESO - Indicazioni sull'oggetto** Alzato di edificio a matita su fondo chiaro. Porzione dell'edificio a due piani (prospetto?) con due aperture ad arco ogivale separato da colonne binate libere su piedistallo. Serie di aperture bifore al piano inferiore;

ad archi superiormente, a serlina con modanatura in stile moresco al centro. Ingresso delimitato da elementi turrati con copertura a quattro falde sopraelevate.

**DESI - Codifica Iconclass** NR (recupero pregresso)

**DESS - Indicazioni sul soggetto** NR (recupero pregresso)

#### **ISR - ISCRIZIONI**

**ISRC - Classe di appartenenza** didascalica

**ISRS - Tecnica di scrittura** a china

**ISRT - Tipo di caratteri** numeri arabi

**ISRP - Posizione** angolo inferiore sinistro

**ISRI - Trascrizione** N. 28

#### **ISR - ISCRIZIONI**

**ISRC - Classe di appartenenza** didascalica

**ISRL - Lingua** italiano

**ISRS - Tecnica di scrittura** a china

**ISRT - Tipo di caratteri** corsivo

**ISRP - Posizione** angolo destro superiore

**ISRI - Trascrizione** CASA DI SALUTE. SCALA 1/200

#### **ISR - ISCRIZIONI**

**ISRC - Classe di appartenenza** didascalica

**ISRL - Lingua** italiano

**ISRS - Tecnica di scrittura** a china

**ISRT - Tipo di caratteri** corsivo

**ISRP - Posizione** angolo destro inferiore

**ISRI - Trascrizione** CAVALLARI

#### **STM - STEMMI, EMBLEMI, MARCHI**

**STMC - Classe di appartenenza** marchio

**STMI - Identificazione** Accademia di Belle Arti di Brera

**STMP - Posizione** angolo in basso a destra

**STMD - Descrizione** Attorno al perimetro, racchiusa tra due cerchi, vi è la scritta "Accademia di Belle Arti di Brera"; all'interno del cerchio più piccolo vi è lo stemma dell'Accademia.

**NSC - Notizie storico-critiche** Il disegno fa parte di una serie di tre tavole redatte da Cavallari A. nel 1905 e relative ad un progetto per casa di salute come risulta dalla segnalazione nell'elenco di inventario conservato nella cartella 9 e numerati coi numeri progressivi 26.27.28.

#### **TU - CONDIZIONE GIURIDICA E VINCOLI**

##### **CDG - CONDIZIONE GIURIDICA**

**CDGG - Indicazione generica** proprietà Stato

**CDGS - Indicazione**

<b>specifica</b>	Accademia di Belle Arti di Brera
<b>CDGI - Indirizzo</b>	via Brera, 28 - 20123 Milano (MI)
<b>DO - FONTI E DOCUMENTI DI RIFERIMENTO</b>	
<b>FTA - DOCUMENTAZIONE FOTOGRAFICA</b>	
<b>FTAX - Genere</b>	documentazione allegata
<b>FTAP - Tipo</b>	fotografia b/n
<b>FTAN - Codice identificativo</b>	SBAS MI 60999/L
<b>AD - ACCESSO AI DATI</b>	
<b>ADS - SPECIFICHE DI ACCESSO AI DATI</b>	
<b>ADSP - Profilo di accesso</b>	1
<b>ADSM - Motivazione</b>	scheda contenente dati liberamente accessibili
<b>CM - COMPILAZIONE</b>	
<b>CMP - COMPILAZIONE</b>	
<b>CMPD - Data</b>	2010
<b>CMPN - Nome</b>	Grossi R.
<b>FUR - Funzionario responsabile</b>	Maderna V.
<b>RVM - TRASCRIZIONE PER INFORMATIZZAZIONE</b>	
<b>RVMD - Data</b>	2010
<b>RVMN - Nome</b>	ICCC/ DG BASAE/ Arosio F.
<b>AGG - AGGIORNAMENTO - REVISIONE</b>	
<b>AGGD - Data</b>	2010
<b>AGGN - Nome</b>	ICCC/ DG BASAE/ Arosio F.
<b>AGGF - Funzionario responsabile</b>	NR (recupero pregresso)