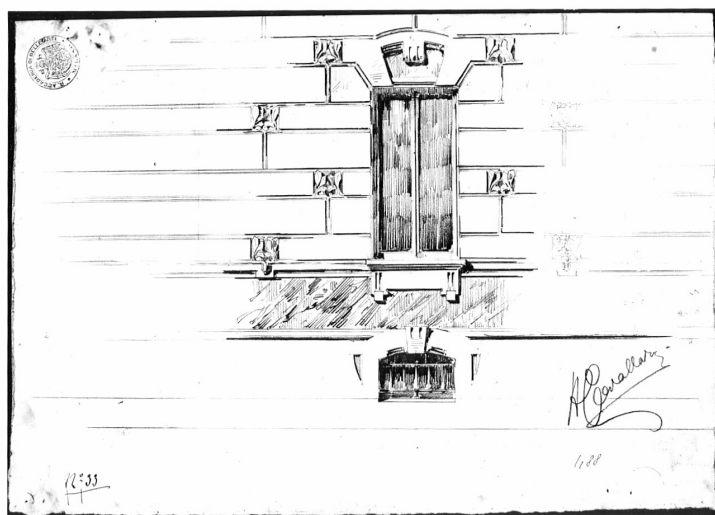


SCHEDA



CD - CODICI

TSK - Tipo Scheda	D
LIR - Livello ricerca	C
NCT - CODICE UNIVOCO	
NCTR - Codice regione	03
NCTN - Numero catalogo generale	00216096
ESC - Ente schedatore	S27
ECP - Ente competente	S27

RV - RELAZIONI

ROZ - Altre relazioni	0300216092
-----------------------	------------

OG - OGGETTO

OGT - OGGETTO

OGTD - Definizione	disegno architettonico
OGTV - Identificazione	opera isolata

SGT - SOGGETTO

SGTI - Identificazione	architettura
SGTT - Titolo	Progetto per casa d'abitazione: dettaglio architettonico

LC - LOCALIZZAZIONE GEOGRAFICO-AMMINISTRATIVA

PVC - LOCALIZZAZIONE GEOGRAFICO-AMMINISTRATIVA ATTUALE

PVCS - Stato	Italia
PVCR - Regione	Lombardia
PVCP - Provincia	MI
PVCC - Comune	Milano

LDC - COLLOCAZIONE SPECIFICA

LDCT - Tipologia	palazzo
LDCQ - Qualificazione	statale
LDCN - Denominazione	Accademia di Belle Arti di Brera
LDCC - Complesso	

monumentale di appartenenza	Palazzo di Brera
LDCU - Denominazione spazio viabilistico	via Brera, 28
LDCM - Denominazione raccolta	Accademia di Belle Arti di Brera
LDCS - Specifiche	Biblioteca dell'Accademia di Belle Arti di Brera, cartella 9

DT - CRONOLOGIA

DTZ - CRONOLOGIA GENERICA

DTZG - Secolo sec. XX

DTS - CRONOLOGIA SPECIFICA

DTSI - Da 1905

DTSV - Validita' (?)

DTSF - A 1905

DTSL - Validita' (?)

DTM - Motivazione cronologica analisi stilistica

AU - DEFINIZIONE CULTURALE

AUT - AUTORE

AUTS - Riferimento all'autore attribuito

AUTM - Motivazione dell'attribuzione firma

AUTN - Nome scelto Cavallari Antonio

AUTA - Dati anagrafici notizie 1905

AUTH - Sigla per citazione 00004947

MT - DATI TECNICI

MTC - Materia e tecnica carta/ matita

MIS - MISURE

MISU - Unita' cm

MISA - Altezza 32

MISL - Larghezza 45.8

CO - CONSERVAZIONE

STC - STATO DI CONSERVAZIONE

STCC - Stato di conservazione discreto

DA - DATI ANALITICI

DES - DESCRIZIONE

DESO - Indicazioni sull'oggetto Serie di finestra relativo alla casa d'abitazione a matita nera su fondo chiaro con tratteggio. Vista dell'apertura inferiore del seminterrato con cornice decorata a motivi geometrici e posta in simmetria alle finestre del piano terra. Schizzo di elementi decorativi naturalistici del piano bugnato e della finestra rettangolare sormontato da decorazione geometrica e poggiato su mensola.

DESI - Codifica Iconclass NR (recupero pregresso)

DESS - Indicazioni sul

soggetto	NR (recupero pregresso)
ISR - ISCRIZIONI	
ISRC - Classe di appartenenza	didascalica
ISRL - Lingua	italiano
ISRS - Tecnica di scrittura	a china
ISRT - Tipo di caratteri	numeri arabi
ISRP - Posizione	bordo inferiore
ISRI - Trascrizione	N°. 33// 488
ISR - ISCRIZIONI	
ISRC - Classe di appartenenza	didascalica
ISRL - Lingua	italiano
ISRS - Tecnica di scrittura	a matita
ISRT - Tipo di caratteri	corsivo
ISRP - Posizione	angolo inferiore destro
ISRI - Trascrizione	A. CAVALLARI
STM - STEMMI, EMBLEMI, MARCHI	
STMC - Classe di appartenenza	marchio
STMI - Identificazione	Accademia di Belle Arti di Brera
STMP - Posizione	angolo superiore sinistro
STMD - Descrizione	Attorno al perimetro, racchiusa tra due cerchi, vi è la scritta "Accademia di Belle Arti di Brera"; all'interno del cerchio più piccolo vi è lo stemma dell'Accademia.
NSC - Notizie storico-critiche	Il foglio numerato nella lista di inventario conservata nella cartella 9 è disegnato su entrambi i versi da due autori diversi. I disegni fanno parte di una serie di otto tavole redatte da Cavallari A. nel 1905 e relative ad un progetto per casa d'abitazione cittadina.
TU - CONDIZIONE GIURIDICA E VINCOLI	
CDG - CONDIZIONE GIURIDICA	
CDGG - Indicazione generica	proprietà Stato
CDGS - Indicazione specifica	Accademia di Belle Arti di Brera
CDGI - Indirizzo	via Brera, 28 - 20123 Milano (MI)
DO - FONTI E DOCUMENTI DI RIFERIMENTO	
FTA - DOCUMENTAZIONE FOTOGRAFICA	
FTAX - Genere	documentazione allegata
FTAP - Tipo	fotografia b/n
FTAN - Codice identificativo	SBAS MI 61036/L
AD - ACCESSO AI DATI	
ADS - SPECIFICHE DI ACCESSO AI DATI	
ADSP - Profilo di accesso	1
ADSM - Motivazione	scheda contenente dati liberamente accessibili

CM - COMPILAZIONE**CMP - COMPILAZIONE**

CMPD - Data	2010
CMPN - Nome	Grossi R.
FUR - Funzionario responsabile	Maderna V.

RVM - TRASCRIZIONE PER INFORMATIZZAZIONE

RVMD - Data	2010
RVMN - Nome	ICCC/ DG BASAE/ Arosio F.

AGG - AGGIORNAMENTO - REVISIONE

AGGD - Data	2010
AGGN - Nome	ICCC/ DG BASAE/ Arosio F.
AGGF - Funzionario responsabile	NR (recupero pregresso)