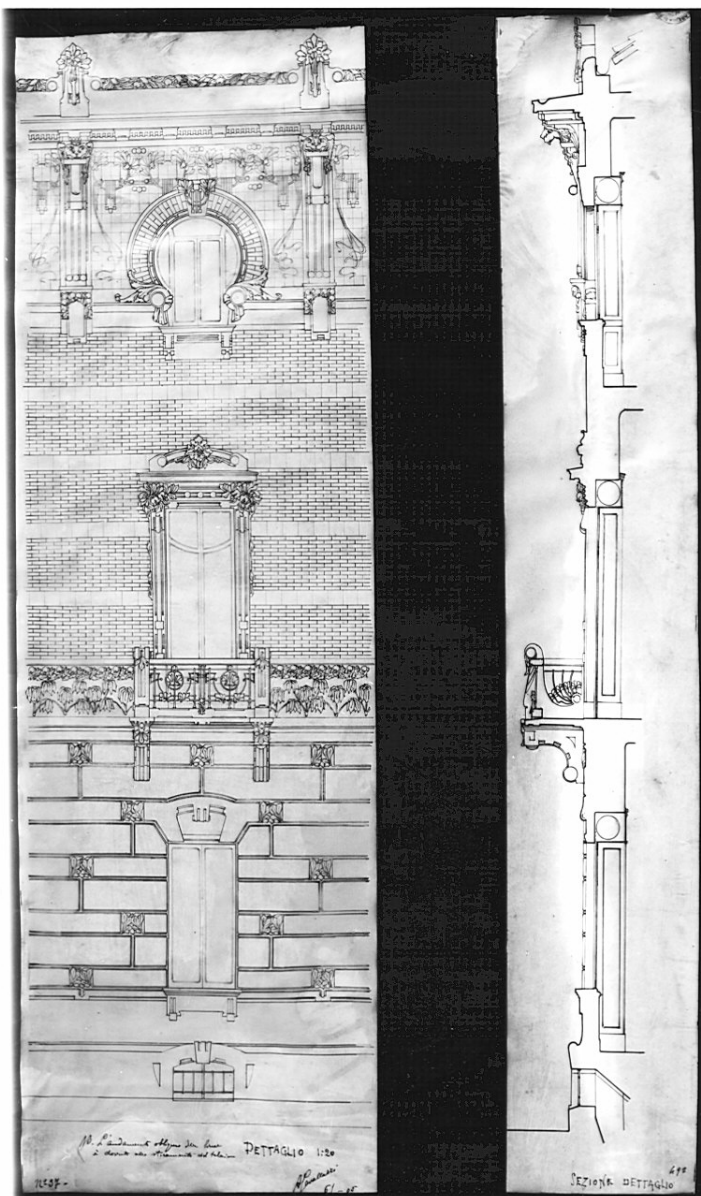


# SCHEDA



## CD - CODICI

TSK - Tipo Scheda	D
LIR - Livello ricerca	C
<b>NCT - CODICE UNIVOCO</b>	
NCTR - Codice regione	03
NCTN - Numero catalogo generale	00216097
ESC - Ente schedatore	S27
ECP - Ente competente	S27

## RV - RELAZIONI

### RVE - STRUTTURA COMPLESSA

RVEL - Livello	0
ROZ - Altre relazioni	0300216092

## OG - OGGETTO

OGT - OGGETTO

<b>OGTD - Definizione</b>	disegno architettonico
<b>OGTV - Identificazione</b>	insieme
<b>SGT - SOGGETTO</b>	
<b>SGTI - Identificazione</b>	architettura
<b>SGTT - Titolo</b>	Progetto per casa d'abitazione: alzato e sezione
<b>LC - LOCALIZZAZIONE GEOGRAFICO-AMMINISTRATIVA</b>	
<b>PVC - LOCALIZZAZIONE GEOGRAFICO-AMMINISTRATIVA ATTUALE</b>	
<b>PVCS - Stato</b>	Italia
<b>PVCR - Regione</b>	Lombardia
<b>PVCP - Provincia</b>	MI
<b>PVCC - Comune</b>	Milano
<b>LDC - COLLOCAZIONE SPECIFICA</b>	
<b>LDCT - Tipologia</b>	palazzo
<b>LDCQ - Qualificazione</b>	statale
<b>LDCN - Denominazione</b>	Accademia di Belle Arti di Brera
<b>LDCC - Complesso monumentale di appartenenza</b>	Palazzo di Brera
<b>LDCU - Denominazione spazio viabilistico</b>	via Brera, 28
<b>LDCM - Denominazione raccolta</b>	Accademia di Belle Arti di Brera
<b>LDCS - Specifiche</b>	Biblioteca dell'Accademia di Belle Arti di Brera, cartella 9
<b>DT - CRONOLOGIA</b>	
<b>DTZ - CRONOLOGIA GENERICA</b>	
<b>DTZG - Secolo</b>	sec. XX
<b>DTS - CRONOLOGIA SPECIFICA</b>	
<b>DTSI - Da</b>	1905
<b>DTSV - Validita'</b>	(?)
<b>DTSF - A</b>	1905
<b>DTSL - Validita'</b>	(?)
<b>DTM - Motivazione cronologica</b>	analisi stilistica
<b>AU - DEFINIZIONE CULTURALE</b>	
<b>AUT - AUTORE</b>	
<b>AUTS - Riferimento all'autore</b>	attribuito
<b>AUTM - Motivazione dell'attribuzione</b>	firma
<b>AUTN - Nome scelto</b>	Cavallari Antonio
<b>AUTA - Dati anagrafici</b>	notizie 1905
<b>AUTH - Sigla per citazione</b>	00004947
<b>MT - DATI TECNICI</b>	
<b>MTC - Materia e tecnica</b>	carta da lucido/ inchiostro di china

<b>MTC - Materia e tecnica</b>	cartoncino
<b>MIS - MISURE</b>	
<b>MISU - Unita'</b>	cm
<b>MISA - Altezza</b>	107.6
<b>MISL - Larghezza</b>	65.5
<b>CO - CONSERVAZIONE</b>	
<b>STC - STATO DI CONSERVAZIONE</b>	
<b>STCC - Stato di conservazione</b>	cattivo
<b>STCS - Indicazioni specifiche</b>	Supporto imbarcato e con numerosi strappi.
<b>DA - DATI ANALITICI</b>	
<b>DES - DESCRIZIONE</b>	
<b>DESO - Indicazioni sull'oggetto</b>	Alzato e sezione di porzione della facciata relative alla casa d'abitazione a china su carta da lucido ingiallita incollata su cartoncino con bordo sovrappostoverde scuro. Sinistra: disegno relativo al programma decorativo terra-tetto in stile liberty comprendente le aperture sulla facciata sovrapposte. Destra: sezione dello stesso con vista del profilo del terrazzo e della decorazione superiore.
<b>DESI - Codifica Iconclass</b>	NR (recupero pregresso)
<b>DESS - Indicazioni sul soggetto</b>	NR (recupero pregresso)
<b>ISR - ISCRIZIONI</b>	
<b>ISRC - Classe di appartenenza</b>	didascalica
<b>ISRL - Lingua</b>	italiano
<b>ISRS - Tecnica di scrittura</b>	a matita
<b>ISRT - Tipo di caratteri</b>	corsivo
<b>ISRP - Posizione</b>	angolo inferiore sinistro
<b>ISRI - Trascrizione</b>	A. CAVALLARI
<b>STM - STEMMI, EMBLEMI, MARCHI</b>	
<b>STMC - Classe di appartenenza</b>	marchio
<b>STMI - Identificazione</b>	Accademia di Belle Arti di Brera
<b>STMP - Posizione</b>	angolo superiore sinistro
<b>STMD - Descrizione</b>	Attorno al perimetro, racchiusa tra due cerchi, vi è la scritta "Accademia di Belle Arti di Brera"; all'interno del cerchio più piccolo vi è lo stemma dell'Accademia.
<b>NSC - Notizie storico-critiche</b>	Il foglio numerato nella lista di inventario conservata nella cartella 9 è disegnato su entrambi i versi da due autori diversi. I disegni fanno parte di una serie di otto tavole redatte da Cavallari A. nel 1905 e relative ad un progetto per casa d'abitazione cittadina.
<b>TU - CONDIZIONE GIURIDICA E VINCOLI</b>	
<b>CDG - CONDIZIONE GIURIDICA</b>	
<b>CDGG - Indicazione generica</b>	proprietà Stato
<b>CDGS - Indicazione</b>	

<b>specifica</b>	Accademia di Belle Arti di Brera
<b>CDGI - Indirizzo</b>	via Brera, 28 - 20123 Milano (MI)
<b>DO - FONTI E DOCUMENTI DI RIFERIMENTO</b>	
<b>FTA - DOCUMENTAZIONE FOTOGRAFICA</b>	
<b>FTAX - Genere</b>	documentazione allegata
<b>FTAP - Tipo</b>	fotografia b/n
<b>FTAN - Codice identificativo</b>	SBAS MI 61032/L
<b>AD - ACCESSO AI DATI</b>	
<b>ADS - SPECIFICHE DI ACCESSO AI DATI</b>	
<b>ADSP - Profilo di accesso</b>	1
<b>ADSM - Motivazione</b>	scheda contenente dati liberamente accessibili
<b>CM - COMPILAZIONE</b>	
<b>CMP - COMPILAZIONE</b>	
<b>CMPD - Data</b>	2010
<b>CMPN - Nome</b>	Grossi R.
<b>FUR - Funzionario responsabile</b>	Maderna V.
<b>RVM - TRASCRIZIONE PER INFORMATIZZAZIONE</b>	
<b>RVMD - Data</b>	2010
<b>RVMN - Nome</b>	ICCC/ DG BASAE/ Arosio F.
<b>AGG - AGGIORNAMENTO - REVISIONE</b>	
<b>AGGD - Data</b>	2010
<b>AGGN - Nome</b>	ICCC/ DG BASAE/ Arosio F.
<b>AGGF - Funzionario responsabile</b>	NR (recupero pregresso)