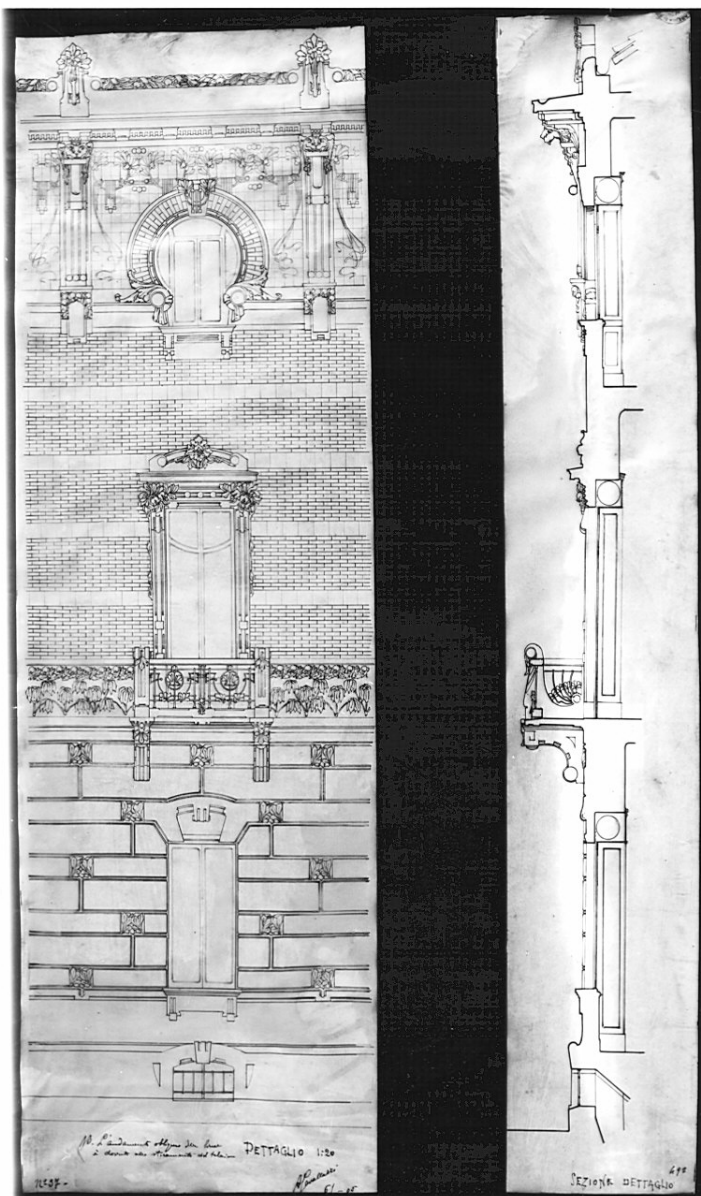


# SCHEDA



## CD - CODICI

TSK - Tipo Scheda	D
LIR - Livello ricerca	C
<b>NCT - CODICE UNIVOCO</b>	
NCTR - Codice regione	03
NCTN - Numero catalogo generale	00216097
ESC - Ente schedatore	S27
ECP - Ente competente	S27

## RV - RELAZIONI

### RVE - STRUTTURA COMPLESSA

RVEL - Livello	1
RVER - Codice bene radice	0300216097
RVES - Codice bene componente	0300216097

**OG - OGGETTO****OGT - OGGETTO**

<b>OGTD - Definizione</b>	disegno architettonico
<b>OGTV - Identificazione</b>	elemento d'insieme
<b>OGTP - Posizione</b>	disegno a sinistra

**SGT - SOGGETTO**

<b>SGTI - Identificazione</b>	architettura
<b>SGTT - Titolo</b>	Progetto per casa d'abitazione: alzato e sezione - alzato

**LC - LOCALIZZAZIONE GEOGRAFICO-AMMINISTRATIVA****PVC - LOCALIZZAZIONE GEOGRAFICO-AMMINISTRATIVA ATTUALE**

<b>PVCS - Stato</b>	Italia
<b>PVCR - Regione</b>	Lombardia
<b>PVCP - Provincia</b>	MI
<b>PVCC - Comune</b>	Milano

**LDC - COLLOCAZIONE SPECIFICA**

<b>LDCT - Tipologia</b>	palazzo
<b>LDCQ - Qualificazione</b>	statale
<b>LDCN - Denominazione</b>	Accademia di Belle Arti di Brera
<b>LDCC - Complesso monumentale di appartenenza</b>	Palazzo di Brera
<b>LDCU - Denominazione spazio viabilistico</b>	via Brera, 28
<b>LDCM - Denominazione raccolta</b>	Accademia di Belle Arti di Brera
<b>LDCS - Specifiche</b>	Biblioteca dell'Accademia di Belle Arti di Brera, cartella 9

**DT - CRONOLOGIA****DTZ - CRONOLOGIA GENERICA**

<b>DTZG - Secolo</b>	sec. XX
----------------------	---------

**DTS - CRONOLOGIA SPECIFICA**

<b>DTSI - Da</b>	1905
<b>DTSV - Validita'</b>	(?)
<b>DTSF - A</b>	1905
<b>DTSL - Validita'</b>	(?)

<b>DTM - Motivazione cronologica</b>	analisi stilistica
--------------------------------------	--------------------

**AU - DEFINIZIONE CULTURALE****AUT - AUTORE**

<b>AUTS - Riferimento all'autore</b>	attribuito
<b>AUTM - Motivazione dell'attribuzione</b>	firma
<b>AUTN - Nome scelto</b>	Cavallari Antonio
<b>AUTA - Dati anagrafici</b>	notizie 1905

**AUTH - Sigla per citazione** 00004947

## MT - DATI TECNICI

**MTC - Materia e tecnica** carta da lucido/ inchiostro di china

## MIS - MISURE

**MISR - Mancanza** MNR

## CO - CONSERVAZIONE

### STC - STATO DI CONSERVAZIONE

**STCC - Stato di conservazione** cattivo

**STCS - Indicazioni specifiche** Supporto imbarcato e con numerosi strappi.

## DA - DATI ANALITICI

### DES - DESCRIZIONE

**DESO - Indicazioni sull'oggetto** Disegno relativo al programma decorativo terra-tetto in stile liberty comprendente le aperture sulla facciata sovrapposte.

**DESI - Codifica Iconclass** NR (recupero pregresso)

**DESS - Indicazioni sul soggetto** NR (recupero pregresso)

### ISR - ISCRIZIONI

**ISRC - Classe di appartenenza** didascalica

**ISRL - Lingua** italiano

**ISRS - Tecnica di scrittura** a matita

**ISRT - Tipo di caratteri** corsivo

**ISRP - Posizione** angolo inferiore sinistro

**ISRI - Trascrizione** A. CAVALLARI

### STM - STEMMI, EMBLEMI, MARCHI

**STMC - Classe di appartenenza** marchio

**STMI - Identificazione** Accademia di Belle Arti di Brera

**STMP - Posizione** angolo superiore sinistro

**STMD - Descrizione** Attorno al perimetro, racchiusa tra due cerchi, vi è la scritta "Accademia di Belle Arti di Brera"; all'interno del cerchio più piccolo vi è lo stemma dell'Accademia.

**NSC - Notizie storico-critiche** Il foglio numerato nella lista di inventario conservata nella cartella 9 è disegnato su entrambi i versi da due autori diversi. I disegni fanno parte di una serie di otto tavole redatte da Cavallari A. nel 1905 e relative ad un progetto per casa d'abitazione cittadina.

## TU - CONDIZIONE GIURIDICA E VINCOLI

### CDG - CONDIZIONE GIURIDICA

**CDGG - Indicazione generica** proprietà Stato

**CDGS - Indicazione specifica** Accademia di Belle Arti di Brera

**CDGI - Indirizzo** via Brera, 28 - 20123 Milano (MI)

## DO - FONTI E DOCUMENTI DI RIFERIMENTO

**FTA - DOCUMENTAZIONE FOTOGRAFICA**

<b>FTAX - Genere</b>	documentazione allegata
<b>FTAP - Tipo</b>	fotografia b/n
<b>FTAN - Codice identificativo</b>	SBAS MI 61032/L

**AD - ACCESSO AI DATI****ADS - SPECIFICHE DI ACCESSO AI DATI**

<b>ADSP - Profilo di accesso</b>	1
<b>ADSM - Motivazione</b>	scheda contenente dati liberamente accessibili

**CM - COMPILAZIONE****CMP - COMPILAZIONE**

<b>CMPD - Data</b>	2010
<b>CMPN - Nome</b>	Grossi R.
<b>FUR - Funzionario responsabile</b>	Maderna V.

**RVM - TRASCRIZIONE PER INFORMATIZZAZIONE**

<b>RVMD - Data</b>	2010
<b>RVMN - Nome</b>	ICCC/ DG BASAE/ Arosio F.

**AGG - AGGIORNAMENTO - REVISIONE**

<b>AGGD - Data</b>	2010
<b>AGGN - Nome</b>	ICCC/ DG BASAE/ Arosio F.
<b>AGGF - Funzionario responsabile</b>	NR (recupero pregresso)