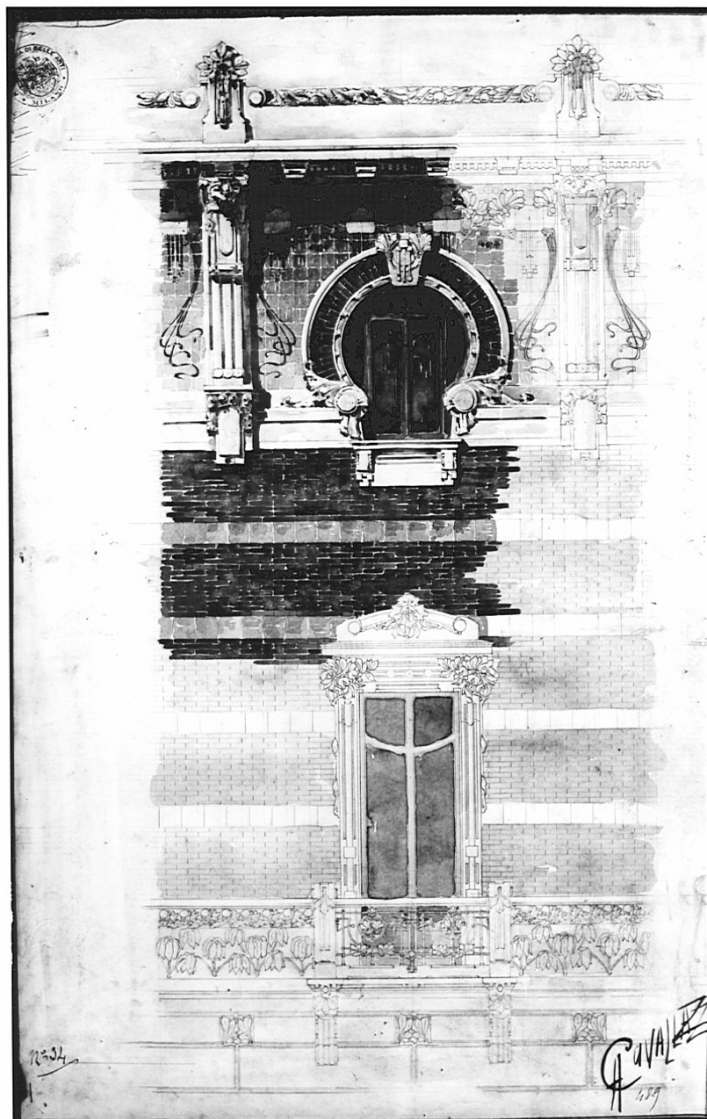


SCHEDA



CD - CODICI

TSK - Tipo Scheda D

LIR - Livello ricerca C

NCT - CODICE UNIVOCO

NCTR - Codice regione 03

NCTN - Numero catalogo generale 00216098

ESC - Ente schedatore S27

ECP - Ente competente S27

RV - RELAZIONI

ROZ - Altre relazioni 0300216092

OG - OGGETTO

OGT - OGGETTO

OGTD - Definizione disegno architettonico

OGTV - Identificazione opera isolata

SGT - SOGGETTO

SGTI - Identificazione architettura

SGTT - Titolo	Progetto per casa d'abitazione: dettaglio architettonico
LC - LOCALIZZAZIONE GEOGRAFICO-AMMINISTRATIVA	
PVC - LOCALIZZAZIONE GEOGRAFICO-AMMINISTRATIVA ATTUALE	
PVCS - Stato	Italia
PVCR - Regione	Lombardia
PVCP - Provincia	MI
PVCC - Comune	Milano
LDC - COLLOCAZIONE SPECIFICA	
LDCT - Tipologia	palazzo
LDCQ - Qualificazione	statale
LDCN - Denominazione	Accademia di Belle Arti di Brera
LDCC - Complesso monumentale di appartenenza	Palazzo di Brera
LDCU - Denominazione spazio viabilistico	via Brera, 28
LDCM - Denominazione raccolta	Accademia di Belle Arti di Brera
LDCS - Specifiche	Biblioteca dell'Accademia di Belle Arti di Brera, cartella 9
DT - CRONOLOGIA	
DTZ - CRONOLOGIA GENERICA	
DTZG - Secolo	sec. XX
DTS - CRONOLOGIA SPECIFICA	
DTSI - Da	1905
DTSV - Validita'	(?)
DTSF - A	1905
DTSL - Validita'	(?)
DTM - Motivazione cronologica	analisi stilistica
AU - DEFINIZIONE CULTURALE	
AUT - AUTORE	
AUTS - Riferimento all'autore	attribuito
AUTM - Motivazione dell'attribuzione	iscrizione
AUTN - Nome scelto	Cavallari Antonio
AUTA - Dati anagrafici	notizie 1905
AUTH - Sigla per citazione	00004947
MT - DATI TECNICI	
MTC - Materia e tecnica	carta/ acquerellatura/ matita
MIS - MISURE	
MISU - Unita'	cm
MISA - Altezza	38.5
MISL - Larghezza	62.2

FIL - Filigrana	Fabriano
CO - CONSERVAZIONE	
STC - STATO DI CONSERVAZIONE	
STCC - Stato di conservazione	discreto
STCS - Indicazioni specifiche	Qualche strappo nel bordo sinistro.
DA - DATI ANALITICI	
DES - DESCRIZIONE	
DESO - Indicazioni sull'oggetto	Alzato di dettaglio architettonico relativo a due finestre della casa d'abitazione a matita e acquarelli di diversi colori: rosa, giallo, azzurro, rosso, verde e blu. Nel disegno, la definizione del programma decorativo è trattata con grande effetto pittorico.
DESI - Codifica Iconclass	NR (recupero pregresso)
DESS - Indicazioni sul soggetto	NR (recupero pregresso)
ISR - ISCRIZIONI	
ISRC - Classe di appartenenza	didascalica
ISRL - Lingua	italiano
ISRS - Tecnica di scrittura	a matita
ISRT - Tipo di caratteri	stampatello maiuscolo
ISRP - Posizione	angolo inferiore sinistro
ISRI - Trascrizione	CAVALLARI A.
STM - STEMMI, EMBLEMI, MARCHI	
STMC - Classe di appartenenza	marchio
STMI - Identificazione	Accademia di Belle Arti di Brera
STMP - Posizione	angolo superiore sinistro
STMD - Descrizione	Attorno al perimetro, racchiusa tra due cerchi, vi è la scritta "Accademia di Belle Arti di Brera"; all'interno del cerchio più piccolo vi è lo stemma dell'Accademia.
NSC - Notizie storico-critiche	Il foglio numerato nella lista di inventario conservata nella cartella 9 è disegnato su entrambi i versi da due autori diversi. I disegni fanno parte di una serie di otto tavole redatte da Cavallari A. nel 1905 e relative ad un progetto per casa d'abitazione cittadina.
TU - CONDIZIONE GIURIDICA E VINCOLI	
CDG - CONDIZIONE GIURIDICA	
CDGG - Indicazione generica	proprietà Stato
CDGS - Indicazione specifica	Accademia di Belle Arti di Brera
CDGI - Indirizzo	via Brera, 28 - 20123 Milano (MI)
DO - FONTI E DOCUMENTI DI RIFERIMENTO	
FTA - DOCUMENTAZIONE FOTOGRAFICA	
FTAX - Genere	documentazione allegata

FTAP - Tipo	fotografia b/n
FTAN - Codice identificativo	SBAS MI 61034/L
AD - ACCESSO AI DATI	
ADS - SPECIFICHE DI ACCESSO AI DATI	
ADSP - Profilo di accesso	1
ADSM - Motivazione	scheda contenente dati liberamente accessibili
CM - COMPILAZIONE	
CMP - COMPILAZIONE	
CMPD - Data	2010
CMPN - Nome	Grossi R.
FUR - Funzionario responsabile	Maderna V.
RVM - TRASCRIZIONE PER INFORMATIZZAZIONE	
RVMD - Data	2010
RVMN - Nome	ICCC/ DG BASAE/ Arosio F.
AGG - AGGIORNAMENTO - REVISIONE	
AGGD - Data	2010
AGGN - Nome	ICCC/ DG BASAE/ Arosio F.
AGGF - Funzionario responsabile	NR (recupero pregresso)
AN - ANNOTAZIONI	
OSS - Osservazioni	La grafia della firma dell'artista non corrisponde a quella dello stesso in tutti gli altri disegni. E' possibile che si tratti di un'attribuzione successiva, segnalata posteriormente. Sicuramente non si tratta della firma originale dell'autore.