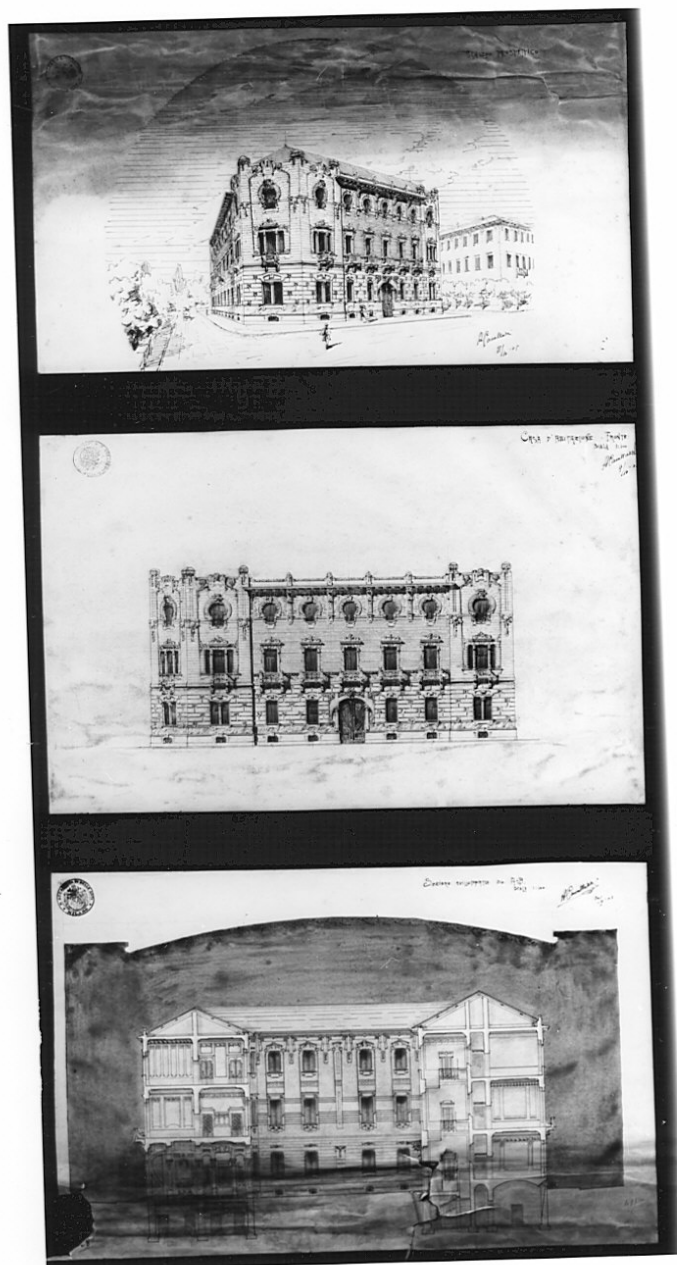


SCHEDA



CD - CODICI

TSK - Tipo Scheda	D
LIR - Livello ricerca	C
NCT - CODICE UNIVOCO	
NCTR - Codice regione	03
NCTN - Numero catalogo generale	00216099
ESC - Ente schedatore	S27
ECP - Ente competente	S27

RV - RELAZIONI

RVE - STRUTTURA COMPLESSA

RVEL - Livello	0
ROZ - Altre relazioni	0300216092

OG - OGGETTO**OGT - OGGETTO****OGTD - Definizione** disegno architettonico**OGTV - Identificazione** insieme**SGT - SOGGETTO****SGTI - Identificazione** architettura**SGTT - Titolo** Progetto per casa d'abitazione: sezione, prospetto e veduta prospettica**LC - LOCALIZZAZIONE GEOGRAFICO-AMMINISTRATIVA****PVC - LOCALIZZAZIONE GEOGRAFICO-AMMINISTRATIVA ATTUALE****PVCS - Stato** Italia**PVCR - Regione** Lombardia**PVCP - Provincia** MI**PVCC - Comune** Milano**LDC - COLLOCAZIONE SPECIFICA****LDCT - Tipologia** palazzo**LDCQ - Qualificazione** statale**LDCN - Denominazione** Accademia di Belle Arti di Brera**LDCC - Complesso monumentale di appartenenza** Palazzo di Brera**LDCU - Denominazione spazio viabilistico** via Brera, 28**LDCM - Denominazione raccolta** Accademia di Belle Arti di Brera**LDCS - Specifiche** Biblioteca dell'Accademia di Belle Arti di Brera, cartella 9**DT - CRONOLOGIA****DTZ - CRONOLOGIA GENERICA****DTZG - Secolo** sec. XX**DTS - CRONOLOGIA SPECIFICA****DTSI - Da** 1905**DTSV - Validita'** (?)**DTSF - A** 1905**DTSL - Validita'** (?)**DTM - Motivazione cronologica** analisi stilistica**AU - DEFINIZIONE CULTURALE****AUT - AUTORE****AUTS - Riferimento all'autore** attribuito**AUTM - Motivazione dell'attribuzione** firma**AUTN - Nome scelto** Cavallari Antonio**AUTA - Dati anagrafici** notizie 1905**AUTH - Sigla per citazione** 00004947

MT - DATI TECNICI

MTC - Materia e tecnica	carta/ acquerellatura/ matita
--------------------------------	-------------------------------

MIS - MISURE

MISU - Unita'	cm
----------------------	----

MISA - Altezza	102.5
-----------------------	-------

MISL - Larghezza	66
-------------------------	----

CO - CONSERVAZIONE**STC - STATO DI CONSERVAZIONE**

STCC - Stato di conservazione	cattivo
--------------------------------------	---------

STCS - Indicazioni specifiche	Numerosi tagli, strappi bordo inferiore e superiore.
--------------------------------------	--

DA - DATI ANALITICI**DES - DESCRIZIONE**

DESO - Indicazioni sull'oggetto	Serie di tre tavole a china, acquarello e matita su fondo bianco incollate su carta pesante verde scuro. Inf. Alzato dell'edificio con vista del prospetto del cortile e delle sezioni dei due corpi angolari a china su fondo acquarellato marrone chiaro. Centro: prospetto dell'edificio a tre piani con vasto programma di ornato architettonico in stile liberty. Superiore: veduta prospettica a china dell'edificio con segnalazioni ambientali.
--	---

DESI - Codifica Iconclass	NR (recupero pregresso)
----------------------------------	-------------------------

DESS - Indicazioni sul soggetto	NR (recupero pregresso)
--	-------------------------

NSC - Notizie storico-critiche	Il foglio numerato nella lista di inventario conservata nella cartella 9 è disegnato su entrambi i versi da due autori diversi. I disegni fanno parte di una serie di otto tavole redatte da Cavallari A. nel 1905 e relative ad un progetto per casa d'abitazione cittadina.
---------------------------------------	---

TU - CONDIZIONE GIURIDICA E VINCOLI**CDG - CONDIZIONE GIURIDICA**

CDGG - Indicazione generica	proprietà Stato
------------------------------------	-----------------

CDGS - Indicazione specifica	Accademia di Belle Arti di Brera
-------------------------------------	----------------------------------

CDGI - Indirizzo	via Brera, 28 - 20123 Milano (MI)
-------------------------	-----------------------------------

DO - FONTI E DOCUMENTI DI RIFERIMENTO**FTA - DOCUMENTAZIONE FOTOGRAFICA**

FTAX - Genere	documentazione allegata
----------------------	-------------------------

FTAP - Tipo	fotografia b/n
--------------------	----------------

FTAN - Codice identificativo	SBAS MI 61030/L
-------------------------------------	-----------------

AD - ACCESSO AI DATI**ADS - SPECIFICHE DI ACCESSO AI DATI**

ADSP - Profilo di accesso	1
----------------------------------	---

ADSM - Motivazione	scheda contenente dati liberamente accessibili
---------------------------	--

CM - COMPILAZIONE**CMP - COMPILAZIONE**

CMPD - Data	2010
CMPN - Nome	Grossi R.
FUR - Funzionario responsabile	Maderna V.
RVM - TRASCRIZIONE PER INFORMATIZZAZIONE	
RVMD - Data	2010
RVMN - Nome	ICCC/ DG BASAE/ Arosio F.
AGG - AGGIORNAMENTO - REVISIONE	
AGGD - Data	2010
AGGN - Nome	ICCC/ DG BASAE/ Arosio F.
AGGF - Funzionario responsabile	NR (recupero pregresso)