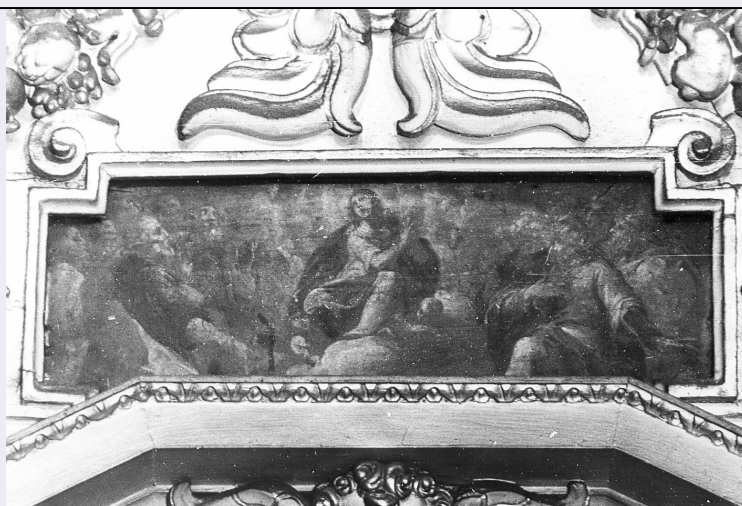


# SCHEDA



## CD - CODICI

**TSK - Tipo Scheda** OA

**LIR - Livello ricerca** C

### NCT - CODICE UNIVOCO

**NCTR - Codice regione** 03

**NCTN - Numero catalogo generale** 00023280

**NCTS - Suffisso numero catalogo generale** A

**ESC - Ente schedatore** S27

**ECP - Ente competente** S27

## RV - RELAZIONI

### RVE - STRUTTURA COMPLESSA

**RVEL - Livello** 8

**RVER - Codice bene radice** 0300023280 A

**RVES - Codice bene componente** 0300023287

## OG - OGGETTO

### OGT - OGGETTO

**OGTD - Definizione** dipinto

**OGTV - Identificazione** elemento d'insieme

**OGTP - Posizione** in alto al centro

### SGT - SOGGETTO

**SGTI - Identificazione** assunzione della Madonna

## LC - LOCALIZZAZIONE GEOGRAFICO-AMMINISTRATIVA

### PVC - LOCALIZZAZIONE GEOGRAFICO-AMMINISTRATIVA ATTUALE

**PVCS - Stato** Italia

**PVCR - Regione** Lombardia

**PVCP - Provincia** MI

**PVCC - Comune** Magenta

**LDC - COLLOCAZIONE SPECIFICA****DT - CRONOLOGIA****DTZ - CRONOLOGIA GENERICA****DTZG - Secolo** sec. XVII**DTS - CRONOLOGIA SPECIFICA****DTSI - Da** 1600**DTSV - Validita'** post**DTSF - A** 1699**DTSL - Validita'** ante**DTM - Motivazione cronologia** analisi stilistica**AU - DEFINIZIONE CULTURALE****ATB - AMBITO CULTURALE****ATBD - Denominazione** ambito lombardo**ATBM - Motivazione dell'attribuzione** analisi stilistica**MT - DATI TECNICI****MTC - Materia e tecnica** tavola/ pittura a olio**MIS - MISURE****MISU - Unita'** cm**MISA - Altezza** 24**MISL - Larghezza** 53**CO - CONSERVAZIONE****STC - STATO DI CONSERVAZIONE****STCC - Stato di conservazione** mediocre**STCS - Indicazioni specifiche** Colori sporchi e screpolati.**DA - DATI ANALITICI****DES - DESCRIZIONE****DESO - Indicazioni sull'oggetto** La Madonna al centro in veste rossa e manto verde sta su una nuvola grigia. Sotto gli Apostoli con abiti sui toni del rosso, rosa, verde e ocre scuro.**DESI - Codifica Iconclass** NR (recupero pregresso)**DESS - Indicazioni sul soggetto** NR (recupero pregresso)**TU - CONDIZIONE GIURIDICA E VINCOLI****CDG - CONDIZIONE GIURIDICA****CDGG - Indicazione generica** proprietà Ente religioso cattolico**DO - FONTI E DOCUMENTI DI RIFERIMENTO****FTA - DOCUMENTAZIONE FOTOGRAFICA****FTAX - Genere** documentazione allegata**FTAP - Tipo** fotografia b/n

**FTAN - Codice identificativo** SBAS MI 37994/SA

**AD - ACCESSO AI DATI**

**ADS - SPECIFICHE DI ACCESSO AI DATI**

**ADSP - Profilo di accesso** 3

**ADSM - Motivazione** scheda di bene non adeguatamente sorvegliabile

**CM - COMPILAZIONE**

**CMP - COMPILAZIONE**

**CMPD - Data** 1976

**CMPN - Nome** Panin Y.

**FUR - Funzionario responsabile** Tardito Amerio R.

**RVM - TRASCRIZIONE PER INFORMATIZZAZIONE**

**RVMD - Data** 2010

**RVMN - Nome** ICC/ DG BASAE/ Arosio F.

**AGG - AGGIORNAMENTO - REVISIONE**

**AGGD - Data** 2010

**AGGN - Nome** ICC/ DG BASAE/ Arosio F.

**AGGF - Funzionario responsabile** NR (recupero pregresso)