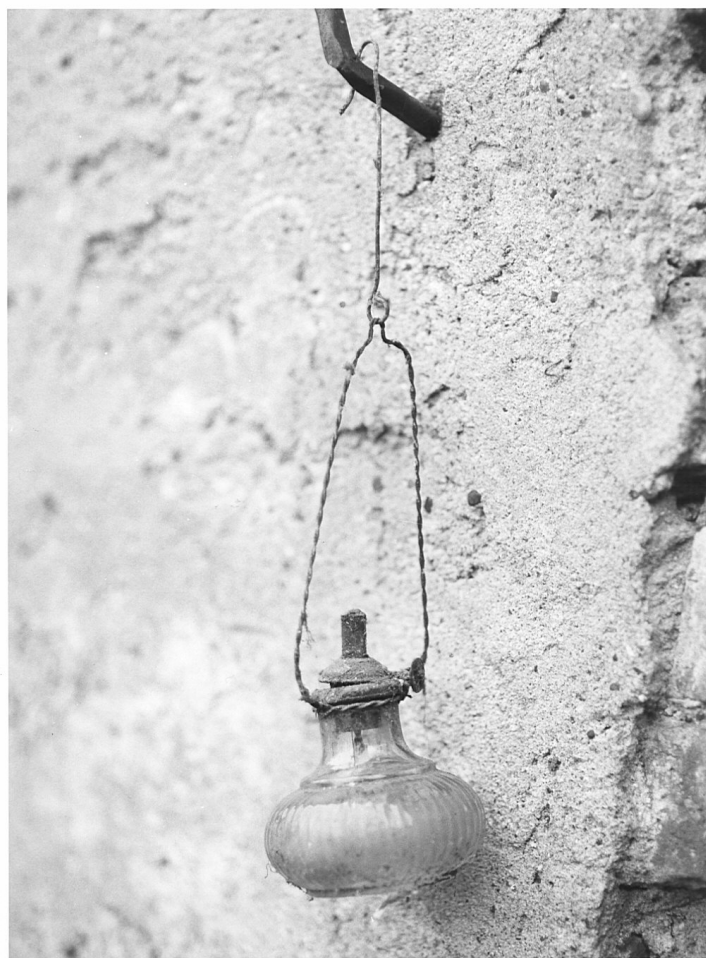


SCHEDA



CD - CODICI

TSK - Tipo di scheda BDM

LIR - Livello di ricerca C

NCT - CODICE UNIVOCO

NCTR - Codice regione 03

NCTN - Numero catalogo generale 00023529

ESC - Ente schedatore S27

ECP - Ente competente S27

LC - LOCALIZZAZIONE

PVC - LOCALIZZAZIONE GEOGRAFICO-AMMINISTRATIVA

PVCS - Stato Italia

PVCP - Provincia PV

PVCC - Comune Vigevano

LDC - COLLOCAZIONE SPECIFICA

OG - OGGETTO

OGT - DEFINIZIONE DELL'OGGETTO

OGTD - Definizione lampada ad olio

OGA - DENOMINAZIONE LOCALE DELL'OGGETTO

OGAG - Genere di denominazione	locale
OGAD - Denominazione	lùm
SGT - SOGGETTO	
SGTI - Identificazione	Non rilevato
AU - AUTORE FABBRICAZIONE/ ESECUZIONE	
ATB - AMBITO DI PRODUZIONE	
ATBD - Denominazione	bottega vigevanese
ATBM - Motivazione	analisi stilistica
DTF - CRONOLOGIA DI FABBRICAZIONE/ ESECUZIONE	
DTFZ - Datazione	sec. XX
MT - DATI TECNICI	
MTC - MATERIA E TECNICA	
MTCM - Materia	vetro
MTCT - Tecnica	modellatura
MTC - MATERIA E TECNICA	
MTCM - Materia	filo di ferro
MTCT - Tecnica	intreccio
MIS - MISURE	
MISU - Unità	cm.
MISA - Altezza	11
MISD - Diametro	10
UT - USO	
UTF - Funzione	illuminare la stalla
UTO - Occasione	occasione non rilevata
UTA - Collocazione nell'ambiente	magazzino degli attrezzi
CO - CONSERVAZIONE	
STC - STATO DI CONSERVAZIONE	
STCC - Dati di conservazione	discreto
STCS - Indicazioni specifiche	La scheda cartacea non riporta alcuna indicazione relativa allo stato di conservazione, ai fine della compilazione è stata attribuita una dicitura convenzionale.
DA - DATI ANALITICI	
DES - DESCRIZIONE	
DESO - Indicazioni sull'oggetto	Lampada a olio costituita da una boccetta in vetro, priva di marchio di fabbrica, ornata di costolature e munita di un portastoppino con rotella di regolazione in una latta. E' munita di un elemento di sospensione formato da due fili di ferro intrecciati che circondano il collo, al quale è fissato un gancio anch'esso in filo di ferro.
TU - CONDIZIONE GIURIDICA E VINCOLI	
CDG - CONDIZIONE GIURIDICA	
CDGG - Indicazione generica	proprietà privata

DO - FONTI E DOCUMENTI DI RIFERIMENTO**FTA - DOCUMENTAZIONE FOTOGRAFICA**

FTAX - Genere	specifiche allegate
FTAP - Tipo	fotografia b/n
FTAN - Codice identificativo	SBAS MI 43314/SA

CM - COMPILAZIONE**CMP - COMPILAZIONE**

CMPD - Data	1977
CM PN - Nome	Sordi I.
FUR - Funzionario responsabile	Tardito Amerio R.

RVM - TRASCRIZIONE

RVMD - Data	2010
RVMN - Nome	ICCD/ DG BASAE/ Santini L.

AGG - AGGIORNAMENTO

AGGD - Data	2010
AGGN - Nome	ICCD/ DG BASAE/ Santini L.

AN - ANNOTAZIONI