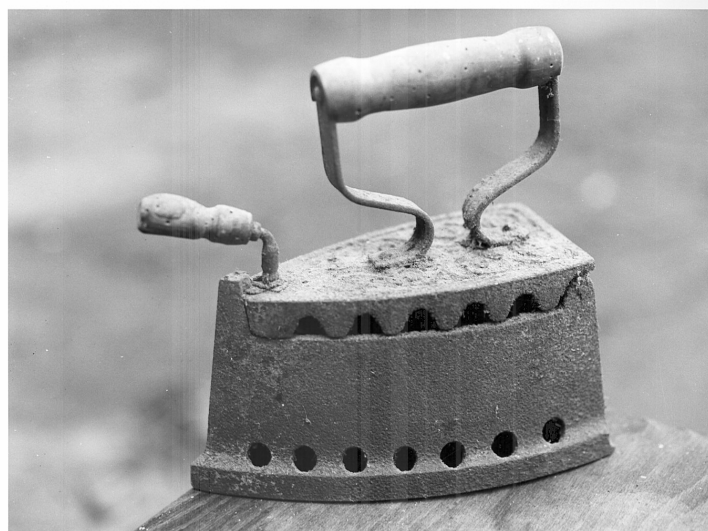


SCHEDA



CD - CODICI

TSK - Tipo di scheda BDM

LIR - Livello di ricerca C

NCT - CODICE UNIVOCO

NCTR - Codice regione 03

NCTN - Numero catalogo generale 00023530

ESC - Ente schedatore S27

ECP - Ente competente S27

LC - LOCALIZZAZIONE

PVC - LOCALIZZAZIONE GEOGRAFICO-AMMINISTRATIVA

PVCS - Stato Italia

PVCP - Provincia PV

PVCC - Comune Vigevano

LDC - COLLOCAZIONE SPECIFICA

OG - OGGETTO

OGT - DEFINIZIONE DELL'OGGETTO

OGTD - Definizione ferro da stiro

SGT - SOGGETTO

SGTI - Identificazione Non rilevato

AU - AUTORE FABBRICAZIONE/ ESECUZIONE

ATB - AMBITO DI PRODUZIONE

ATBD - Denominazione bottega vigevanese

ATBM - Motivazione analisi stilistica

DTF - CRONOLOGIA DI FABBRICAZIONE/ ESECUZIONE

DTFZ - Datazione sec. XX

MT - DATI TECNICI

MTC - MATERIA E TECNICA

MTCM - Materia	ghisa
MTCT - Tecnica	forgiatura
MTC - MATERIA E TECNICA	
MTCM - Materia	legno
MTCT - Tecnica	tornitura
MIS - MISURE	
MISU - Unità	cm.
MISA - Altezza	20
MISN - Lunghezza	18
UT - USO	
UTF - Funzione	stirare tessuto
UTO - Occasione	occasione non rilevata
UTA - Collocazione nell'ambiente	magazzino degli attrezzi
CO - CONSERVAZIONE	
STC - STATO DI CONSERVAZIONE	
STCC - Dati di conservazione	discreto
STCS - Indicazioni specifiche	La scheda cartacea non riporta alcuna indicazione relativa allo stato di conservazione, ai fine della compilazione è stata attribuita una dicitura convenzionale.
DA - DATI ANALITICI	
DES - DESCRIZIONE	
DESO - Indicazioni sull'oggetto	Ferro da stiro con parte superiore ribaltabile all'indietro per introdurre le braci accese nel corpo dell'attrezzo. Nel coperchio sono praticate 5 intaccature per lato che vengono a costituire altrettante aperture di aerazione; esso è tenuto chiuso da nottolino manovrabile per mezzo di una piccola maniglia. Il manico è in legno tornito. Lungo la base sono praticati 7 fori per lato. L'oggetto è di produzione industriale o semi-industriale.
TU - CONDIZIONE GIURIDICA E VINCOLI	
CDG - CONDIZIONE GIURIDICA	
CDGG - Indicazione generica	proprietà privata
DO - FONTI E DOCUMENTI DI RIFERIMENTO	
FTA - DOCUMENTAZIONE FOTOGRAFICA	
FTAX - Genere	specifiche allegate
FTAP - Tipo	fotografia b/n
FTAN - Codice identificativo	SBAS MI 43315/SA
CM - COMPILAZIONE	
CMP - COMPILAZIONE	
CMPD - Data	1977
CMPN - Nome	Sordi I.
FUR - Funzionario responsabile	Tardito Amerio R.
RVM - TRASCRIZIONE	

RVMD - Data	2010
RVMN - Nome	ICCD/ DG BASAE/ Santini L.
AGG - AGGIORNAMENTO	
AGGD - Data	2010
AGGN - Nome	ICCD/ DG BASAE/ Santini L.
AN - ANNOTAZIONI	