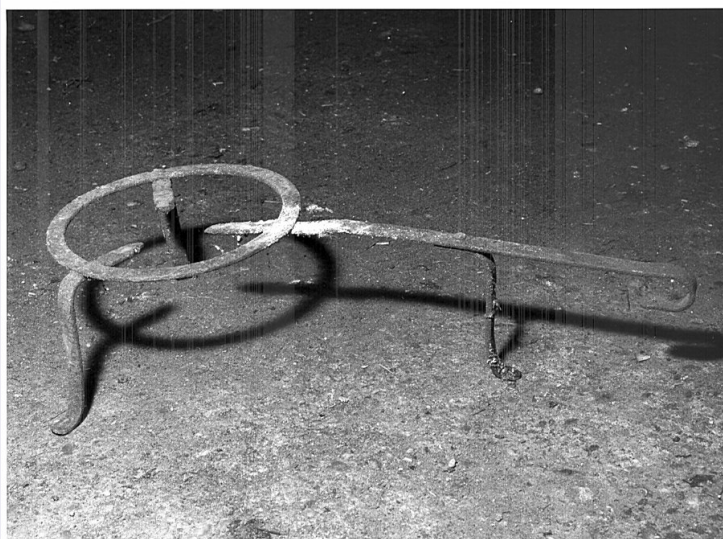


# SCHEDA



## CD - CODICI

TSK - Tipo di scheda BDM

LIR - Livello di ricerca C

### NCT - CODICE UNIVOCO

NCTR - Codice regione 03

NCTN - Numero catalogo generale 00023533

ESC - Ente schedatore S27

ECP - Ente competente S27

## LC - LOCALIZZAZIONE

### PVC - LOCALIZZAZIONE GEOGRAFICO-AMMINISTRATIVA

PVCS - Stato Italia

PVCP - Provincia PV

PVCC - Comune Vigevano

### LDC - COLLOCAZIONE SPECIFICA

## OG - OGGETTO

### OGT - DEFINIZIONE DELL'OGGETTO

OGTD - Definizione treppiede da camino

### OGA - DENOMINAZIONE LOCALE DELL'OGGETTO

OGAG - Genere di denominazione locale

OGAD - Denominazione tripé

### SGT - SOGGETTO

SGTI - Identificazione Non rilevato

## AU - AUTORE FABBRICAZIONE/ ESECUZIONE

### ATB - AMBITO DI PRODUZIONE

ATBD - Denominazione bottega vigevanese

ATBM - Motivazione analisi stilistica

**DTF - CRONOLOGIA DI FABBRICAZIONE/ ESECUZIONE****DTFZ - Datazione**

sec. XX

**MT - DATI TECNICI****MTC - MATERIA E TECNICA****MTCM - Materia**

ferro

**MTCT - Tecnica**

battitura

**MIS - MISURE****MISU - Unità**

cm.

**MISA - Altezza**

12

**MISD - Diametro**

18.5

**MISN - Lunghezza**

45

**UT - USO****UTF - Funzione**

sostenere pentole nel focolare

**UTO - Occasione**

occasione non rilevata

**UTA - Collocazione  
nell'ambiente**

magazzino degli attrezzi

**CO - CONSERVAZIONE****STC - STATO DI CONSERVAZIONE****STCC - Dati di  
conservazione**

discreto

**STCS - Indicazioni  
specifiche**

La scheda cartacea non riporta alcuna indicazione relativa allo stato di conservazione, ai fine della compilazione è stata attribuita una dicitura convenzionale.

**DA - DATI ANALITICI****DES - DESCRIZIONE****DESO - Indicazioni  
sull'oggetto**

Trepiede costituito da un cerchio di lamina di ferro sostenuto da tre piedi di lamina ripiegata, due dei quali sono uniti direttamente per chiodatura al cerchio, mentre il terzo è collegato a una sbarretta che fa da manico per l'attrezzo.

**TU - CONDIZIONE GIURIDICA E VINCOLI****CDG - CONDIZIONE GIURIDICA****CDGG - Indicazione  
generica**

proprietà privata

**DO - FONTI E DOCUMENTI DI RIFERIMENTO****FTA - DOCUMENTAZIONE FOTOGRAFICA****FTAX - Genere**

specifiche allegate

**FTAP - Tipo**

fotografia b/n

**FTAN - Codice identificativo**

SBAS MI 43318/SA

**CM - COMPILAZIONE****CMP - COMPILAZIONE****CMPD - Data**

1977

**CMPN - Nome**

Sordi I.

**FUR - Funzionario  
responsabile**

Tardito Amerio R.

**RVM - TRASCRIZIONE**

<b>RVMD - Data</b>	2010
<b>RVMN - Nome</b>	ICCD/ DG BASAE/ Santini L.
<b>AGG - AGGIORNAMENTO</b>	
<b>AGGD - Data</b>	2010
<b>AGGN - Nome</b>	ICCD/ DG BASAE/ Santini L.
<b>AN - ANNOTAZIONI</b>	