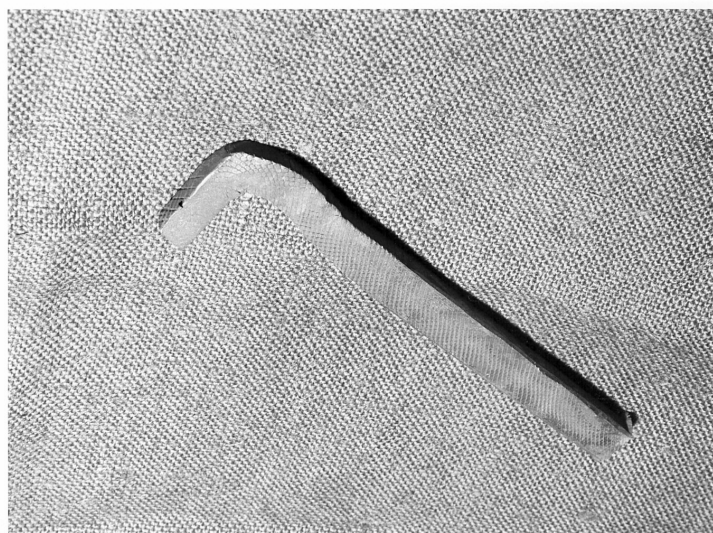


SCHEDA



CD - CODICI

TSK - Tipo di scheda BDM

LIR - Livello di ricerca C

NCT - CODICE UNIVOCO

NCTR - Codice regione 03

NCTN - Numero catalogo generale 00023598

ESC - Ente schedatore S27

ECP - Ente competente S27

LC - LOCALIZZAZIONE

PVC - LOCALIZZAZIONE GEOGRAFICO-AMMINISTRATIVA

PVCS - Stato Italia

PVCP - Provincia PV

PVCC - Comune Vigevano

LDC - COLLOCAZIONE SPECIFICA

OG - OGGETTO

OGT - DEFINIZIONE DELL'OGGETTO

OGTD - Definizione attrezzo da ribattere

SGT - SOGGETTO

SGTI - Identificazione Non rilevato

AU - AUTORE FABBRICAZIONE/ ESECUZIONE

ATB - AMBITO DI PRODUZIONE

ATBD - Denominazione bottega vigevanese

ATBM - Motivazione analisi stilistica

DTF - CRONOLOGIA DI FABBRICAZIONE/ ESECUZIONE

DTFZ - Datazione sec. XX

MT - DATI TECNICI

MTC - MATERIA E TECNICA

MTCM - Materia	acciaio
MTCT - Tecnica	forgiatura
MIS - MISURE	
MISU - Unità	cm.
MISN - Lunghezza	00
MISV - Varie	la scheda cartacea riporta le seguenti misure: cm 3.5 - 6
UT - USO	
UTF - Funzione	ribattere chiodi
UTM - Modalità d'uso	usato con l'aiuto di un martello
UTO - Occasione	occasione non rilevata
UTA - Collocazione nell'ambiente	bottega di fabbro
CO - CONSERVAZIONE	
STC - STATO DI CONSERVAZIONE	
STCC - Dati di conservazione	discreto
STCS - Indicazioni specifiche	La scheda cartacea non riporta alcuna indicazione relativa allo stato di conservazione, ai fine della compilazione è stata attribuita una dicitura convenzionale.
DA - DATI ANALITICI	
DES - DESCRIZIONE	
DESO - Indicazioni sull'oggetto	Attrezzo per ribattere, ricavato per fucinatura da una lima, di cui è ancora in parte visibile la rigatura, è curvato a "L" per cm 4 e termina in una superficie quadrata di cm 0.7.
TU - CONDIZIONE GIURIDICA E VINCOLI	
CDG - CONDIZIONE GIURIDICA	
CDGG - Indicazione generica	proprietà privata
DO - FONTI E DOCUMENTI DI RIFERIMENTO	
FTA - DOCUMENTAZIONE FOTOGRAFICA	
FTAX - Genere	specifiche allegate
FTAP - Tipo	fotografia b/n
FTAN - Codice identificativo	SBAS MI 43375/SA
CM - COMPILAZIONE	
CMP - COMPILAZIONE	
CMPD - Data	1977
CMPN - Nome	Sordi I.
FUR - Funzionario responsabile	Tardito Amerio R.
RVM - TRASCRIZIONE	
RVMD - Data	2010
RVMN - Nome	ICCD/ DG BASAE/ Santini L.
AGG - AGGIORNAMENTO	
AGGD - Data	2010

AGGN - Nome	ICCD/ DG BASAE/ Santini L.
AN - ANNOTAZIONI	