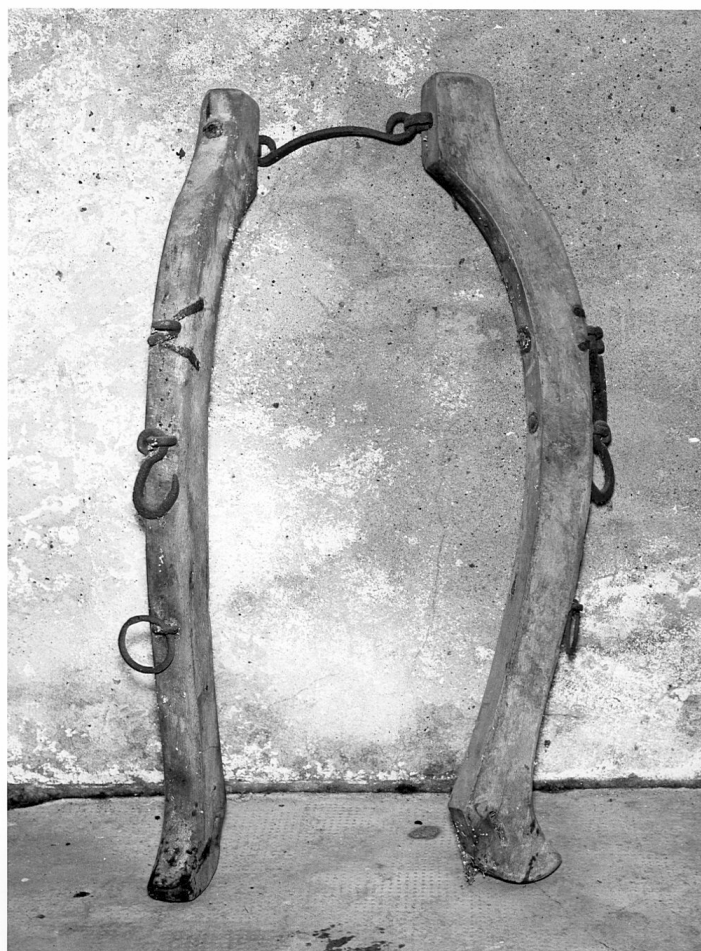


# SCHEDA



## CD - CODICI

TSK - Tipo di scheda BDM

LIR - Livello di ricerca C

### NCT - CODICE UNIVOCO

NCTR - Codice regione 03

NCTN - Numero catalogo generale 00023610

ESC - Ente schedatore S27

ECP - Ente competente S27

## LC - LOCALIZZAZIONE

### PVC - LOCALIZZAZIONE GEOGRAFICO-AMMINISTRATIVA

PVCS - Stato Italia

PVCP - Provincia PV

PVCC - Comune Vigevano

### LDC - COLLOCAZIONE SPECIFICA

## OG - OGGETTO

### OGT - DEFINIZIONE DELL'OGGETTO

OGTD - Definizione collare da cavallo

### SGT - SOGGETTO

<b>SGTI - Identificazione</b>	Non rilevato
<b>AU - AUTORE FABBRICAZIONE/ ESECUZIONE</b>	
<b>ATB - AMBITO DI PRODUZIONE</b>	
<b>ATBD - Denominazione</b>	bottega vigevanese
<b>ATBM - Motivazione</b>	analisi stilistica
<b>DTF - CRONOLOGIA DI FABBRICAZIONE/ ESECUZIONE</b>	
<b>DTFZ - Datazione</b>	sec. XX
<b>MT - DATI TECNICI</b>	
<b>MTC - MATERIA E TECNICA</b>	
<b>MTCM - Materia</b>	ferro
<b>MTCT - Tecnica</b>	assemblaggio
<b>MTC - MATERIA E TECNICA</b>	
<b>MTCM - Materia</b>	legno
<b>MTCT - Tecnica</b>	assemblaggio
<b>MIS - MISURE</b>	
<b>MISU - Unità</b>	cm.
<b>MISL - Larghezza</b>	6
<b>MISN - Lunghezza</b>	85
<b>UT - USO</b>	
<b>UTF - Funzione</b>	distribuire lo sforzo alle spalle dell'animale
<b>UTO - Occasione</b>	occasione non rilevata
<b>UTA - Collocazione nell'ambiente</b>	nel magazzino degli attrezzi
<b>CO - CONSERVAZIONE</b>	
<b>STC - STATO DI CONSERVAZIONE</b>	
<b>STCC - Dati di conservazione</b>	discreto
<b>STCS - Indicazioni specifiche</b>	La scheda cartacea non riporta alcuna indicazione relativa allo stato di conservazione, ai fine della compilazione è stata attribuita una dicitura convenzionale.
<b>DA - DATI ANALITICI</b>	
<b>DES - DESCRIZIONE</b>	
<b>DESO - Indicazioni sull'oggetto</b>	Collare da cavallo costituito da due fiancali ad arco in legno, connessi tra loro superiormente da un elemento in ferro fissato a snodo a due anelli; in basso la connessione era data da una cinghia (mancante); ai lati sono fissati due anelli per il passaggio delle redini e due ganci per le tirelle.
<b>TU - CONDIZIONE GIURIDICA E VINCOLI</b>	
<b>CDG - CONDIZIONE GIURIDICA</b>	
<b>CDGG - Indicazione generica</b>	proprietà privata
<b>DO - FONTI E DOCUMENTI DI RIFERIMENTO</b>	
<b>FTA - DOCUMENTAZIONE FOTOGRAFICA</b>	
<b>FTAX - Genere</b>	specifiche allegate
<b>FTAP - Tipo</b>	fotografia b/n

<b>FTAN - Codice identificativo</b>	SBAS MI 43242/SA
<b>CM - COMPILAZIONE</b>	
<b>CMP - COMPILAZIONE</b>	
<b>CMPD - Data</b>	1977
<b>CMPN - Nome</b>	Sordi I.
<b>FUR - Funzionario responsabile</b>	Tardito Amerio R.
<b>RVM - TRASCRIZIONE</b>	
<b>RVMD - Data</b>	2010
<b>RVMN - Nome</b>	ICCD/ DG BASAE/ Santini L.
<b>AGG - AGGIORNAMENTO</b>	
<b>AGGD - Data</b>	2010
<b>AGGN - Nome</b>	ICCD/ DG BASAE/ Santini L.
<b>AN - ANNOTAZIONI</b>	