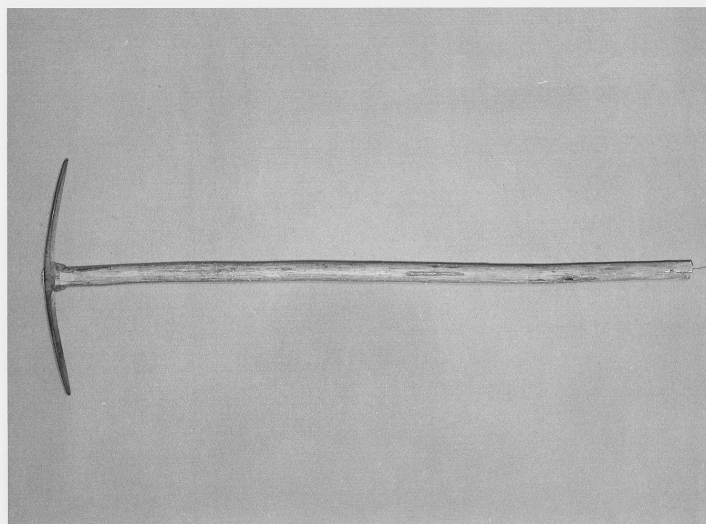


SCHEDA



CD - CODICI

TSK - Tipo di scheda BDM

LIR - Livello di ricerca C

NCT - CODICE UNIVOCO

NCTR - Codice regione 03

NCTN - Numero catalogo generale 00028614

ESC - Ente schedatore S27

ECP - Ente competente S27

LC - LOCALIZZAZIONE

PVC - LOCALIZZAZIONE GEOGRAFICO-AMMINISTRATIVA

PVCS - Stato Italia

PVCP - Provincia LC

PVCC - Comune Premana

LDC - COLLOCAZIONE SPECIFICA

LDCT - Tipologia museo

LDCN - Denominazione attuale Museo Etnografico di Premana

LDCU - Indirizzo via Roma, 18

LDCS - Specifiche sala E

OG - OGGETTO

OGT - DEFINIZIONE DELL'OGGETTO

OGTD - Definizione zappa

OGTV - Identificazione opera isolata

OGA - DENOMINAZIONE LOCALE DELL'OGGETTO

OGAG - Genere di denominazione dialettale

OGAD - Denominazione sciarscèl

AU - AUTORE FABBRICAZIONE/ ESECUZIONE

ATB - AMBITO DI PRODUZIONE**ATBD - Denominazione** bottega**ATBM - Motivazione** analisi stilistica**DTF - CRONOLOGIA DI FABBRICAZIONE/ ESECUZIONE****DTFZ - Datazione** sec. XIX**DTFM - Motivazione della datazione** documentazione d'archivio**MT - DATI TECNICI****MTC - MATERIA E TECNICA****MTCM - Materia** legno**MTCT - Tecnica** levigatura**MTC - MATERIA E TECNICA****MTCM - Materia** ferro**MTCT - Tecnica** forgiatura**MIS - MISURE****MISN - Lunghezza** 93**MISV - Varie** ferro 35 x 2.5 cm**UT - USO****UTF - Funzione** attrezzo per la coltivazione**UTM - Modalità d'uso** adatto ad eliminare le erbacce dai campi**UTO - Occasione** attività agro pastorale**UTL - LOCALIZZAZIONE GEOGRAFICO-AMMINISTRATIVA****UTLR - Regione** Lombardia**UTLP - Provincia** LC**UTLC - Comune** Premana**CO - CONSERVAZIONE****STC - STATO DI CONSERVAZIONE****STCC - Dati di conservazione** buono**DA - DATI ANALITICI****DES - DESCRIZIONE****DESO - Indicazioni sull'oggetto** zappa a froma di piccone con penne uguali**TU - CONDIZIONE GIURIDICA E VINCOLI****CDG - CONDIZIONE GIURIDICA****CDGG - Indicazione generica** proprietà Ente pubblico territoriale**CDGS - Indicazione specifica** Comune di Premana**CDGI - Indirizzo** via Vittorio Emanuele, 15 - 23834 Premana (LC)**DO - FONTI E DOCUMENTI DI RIFERIMENTO****FTA - DOCUMENTAZIONE FOTOGRAFICA****FTAX - Genere** specifiche allegate**FTAP - Tipo** fotografia b/n

FTAN - Codice identificativo	SBAS MI 55804/SA
-------------------------------------	------------------

CM - COMPILAZIONE

CMP - COMPILAZIONE

CMPD - Data	1977
--------------------	------

CMPN - Nome	Melli I.
--------------------	----------

FUR - Funzionario responsabile	Tardito R.
---------------------------------------	------------

RVM - TRASCRIZIONE

RVMD - Data	2010
--------------------	------

RVMN - Nome	ICCD/ DG BASAE/ Barbieri L.
--------------------	-----------------------------

AGG - AGGIORNAMENTO

AGGD - Data	2010
--------------------	------

AGGN - Nome	ICCD/ DG BASAE/ Barbieri L.
--------------------	-----------------------------