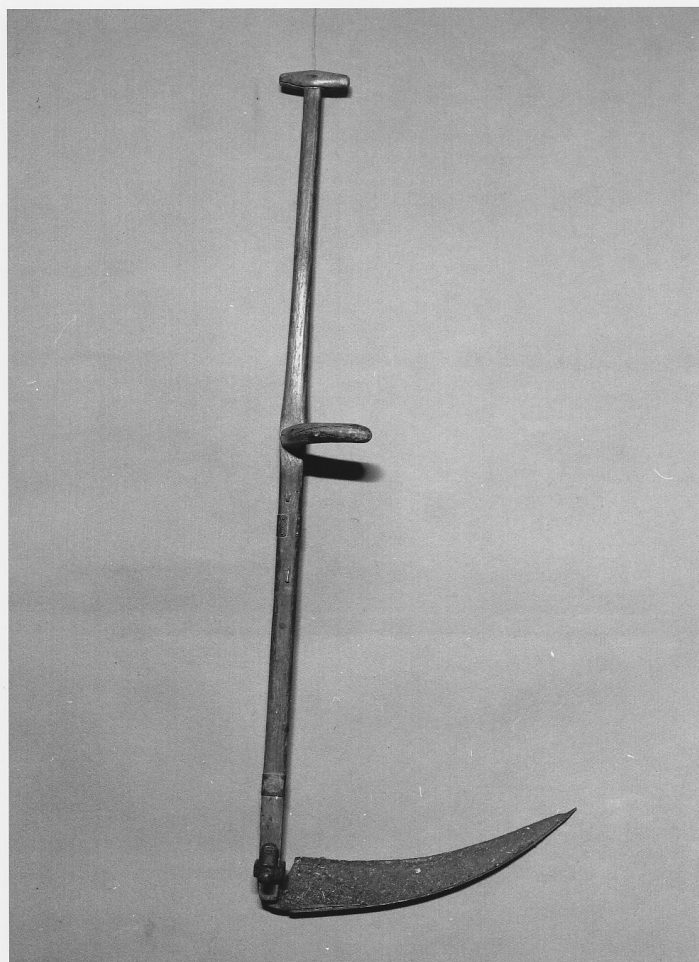


SCHEDA



CD - CODICI

TSK - Tipo di scheda BDM

LIR - Livello di ricerca C

NCT - CODICE UNIVOCO

NCTR - Codice regione 03

NCTN - Numero catalogo generale 00028616

ESC - Ente schedatore S27

ECP - Ente competente S27

LC - LOCALIZZAZIONE

PVC - LOCALIZZAZIONE GEOGRAFICO-AMMINISTRATIVA

PVCS - Stato Italia

PVCP - Provincia LC

PVCC - Comune Premana

LDC - COLLOCAZIONE SPECIFICA

LDCT - Tipologia museo

LDCN - Denominazione attuale Museo Etnografico di Premana

LDCU - Indirizzo via Roma, 18

LDCS - Specifiche sala E

OG - OGGETTO**OGT - DEFINIZIONE DELL'OGGETTO**

OGTD - Definizione	falce con manico lungo
OGTV - Identificazione	opera isolata

OGA - DENOMINAZIONE LOCALE DELL'OGGETTO

OGAG - Genere di denominazione	dialettale
OGAD - Denominazione	ranzìn

AU - AUTORE FABBRICAZIONE/ ESECUZIONE**ATB - AMBITO DI PRODUZIONE**

ATBD - Denominazione	bottega
ATBM - Motivazione	analisi stilistica
MOF - Modalità di fabbricazione/ esecuzione	il ferro ha lama e codolo tenuti insieme da ribattiture, il codolo è ripiegato all'estremità, il manico è a grucciona, l'impugnatura è a forma di cono fissata a incastro a circa metà della grucciona

DTF - CRONOLOGIA DI FABBRICAZIONE/ ESECUZIONE

DTFZ - Datazione	sec. XIX
DTFM - Motivazione della datazione	documentazione d'archivio

MT - DATI TECNICI**MTC - MATERIA E TECNICA**

MTCM - Materia	legno di frassino
MTCT - Tecnica	levigatura

MIS - MISURE

MISN - Lunghezza	113
MISV - Varie	curvatura esterna 43.5 cm; lama 8 cm

UT - USO

UTF - Funzione	attrezzo per la coltivazione
UTM - Modalità d'uso	adatto per falciare il fieno
UTO - Occasione	attività agro pastorale

UTL - LOCALIZZAZIONE GEOGRAFICO-AMMINISTRATIVA

UTLR - Regione	Lombardia
UTLP - Provincia	LC
UTLC - Comune	Premana

CO - CONSERVAZIONE**STC - STATO DI CONSERVAZIONE**

STCC - Dati di conservazione	buono
-------------------------------------	-------

DA - DATI ANALITICI**DES - DESCRIZIONE**

DESO - Indicazioni sull'oggetto	falce
NSC - Notizie storico-critiche	(cfr. P. Scheuermeier, Bauerwerk, vol. II, Bern, 1942, p. 55, figg. 140, 143, 145).

TU - CONDIZIONE GIURIDICA E VINCOLI**CDG - CONDIZIONE GIURIDICA****CDGG - Indicazione generica**

proprietà Ente pubblico territoriale

CDGS - Indicazione specifica

Comune di Premana

CDGI - Indirizzo

via Vittorio Emanuele, 15 - 23834 Premana (LC)

DO - FONTI E DOCUMENTI DI RIFERIMENTO**FTA - DOCUMENTAZIONE FOTOGRAFICA****FTAX - Genere**

specifiche allegate

FTAP - Tipo

fotografia b/n

FTAN - Codice identificativo

SBAS MI 55806/SA

CM - COMPILAZIONE**CMP - COMPILAZIONE****CMPD - Data**

1977

CMPN - Nome

Melli I.

FUR - Funzionario responsabile

Tardito R.

RVM - TRASCRIZIONE**RVMD - Data**

2010

RVMN - Nome

ICCD/ DG BASAE/ Barbieri L.

AGG - AGGIORNAMENTO**AGGD - Data**

2010

AGGN - Nome

ICCD/ DG BASAE/ Barbieri L.