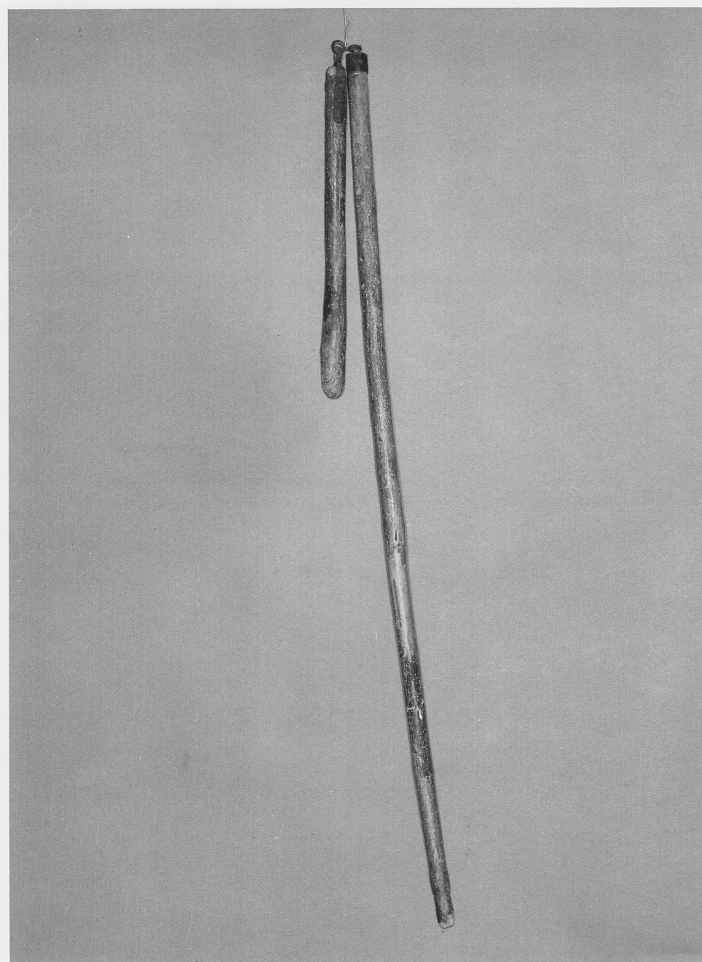


SCHEDA



CD - CODICI

| | |
|--|----------|
| TSK - Tipo di scheda | BDM |
| LIR - Livello di ricerca | C |
| NCT - CODICE UNIVOCO | |
| NCTR - Codice regione | 03 |
| NCTN - Numero catalogo generale | 00028624 |
| ESC - Ente schedatore | S27 |
| ECP - Ente competente | S27 |

LC - LOCALIZZAZIONE

PVC - LOCALIZZAZIONE GEOGRAFICO-AMMINISTRATIVA

| | |
|-------------------------|---------|
| PVCS - Stato | Italia |
| PVCP - Provincia | LC |
| PVCC - Comune | Premana |

LDC - COLLOCAZIONE SPECIFICA

| | |
|-------------------------------------|------------------------------|
| LDCT - Tipologia | museo |
| LDCN - Denominazione attuale | Museo Etnografico di Premana |
| LDCU - Indirizzo | via Roma, 18 |
| LDCS - Specifiche | sala E |

OG - OGGETTO**OGT - DEFINIZIONE DELL'OGGETTO**

OGTD - Definizione correggiato

OGTV - Identificazione opera isolata

OGA - DENOMINAZIONE LOCALE DELL'OGGETTO

OGAG - Genere di denominazione dialettale

OGAD - Denominazione vérghe

AU - AUTORE FABBRICAZIONE/ ESECUZIONE**ATB - AMBITO DI PRODUZIONE**

ATBD - Denominazione bottega

ATBM - Motivazione analisi stilistica

MOF - Modalità di fabbricazione/ esecuzione

il primo bastone reca nella parte superiore una fascia di ferro saldata e porta conficcato un chiodo, il secondo bastone più corto reca all'estremità una striscia di ferro per formare un occhiello. Si impugnava il bastone più lungo e si batteva con quello più corto sopra i fasci di spighe per provocare l'uscita dei chicchi sopra una grossa pietra

DTF - CRONOLOGIA DI FABBRICAZIONE/ ESECUZIONE

DTFZ - Datazione sec. XIX

DTFM - Motivazione della datazione documentazione d'archivio

MT - DATI TECNICI**MTC - MATERIA E TECNICA**

MTCM - Materia legno di larice

MTCT - Tecnica sagomatura

MTC - MATERIA E TECNICA

MTCM - Materia ferro

MTCT - Tecnica piegatura

MIS - MISURE

MISV - Varie primo bastone 135 cm; secondo bastone 54 cm

UT - USO

UTF - Funzione attrezzo per la trasformazione dei prodotti agricoli

UTM - Modalità d'uso adatto per battere le spighe

UTO - Occasione attività agro pastorale

UTL - LOCALIZZAZIONE GEOGRAFICO-AMMINISTRATIVA

UTLR - Regione Lombardia

UTLP - Provincia LC

UTLC - Comune Premana

CO - CONSERVAZIONE**STC - STATO DI CONSERVAZIONE**

STCC - Dati di conservazione buono

DA - DATI ANALITICI**DES - DESCRIZIONE**

| | |
|--|--|
| DESO - Indicazioni sull'oggetto | correggiato |
| NSC - Notizie storico-critiche | (cfr. P. Scheuermeier, Bauerwerk, vol. II, Bern 1942, p. 124; fig. 300). |
| TU - CONDIZIONE GIURIDICA E VINCOLI | |
| CDG - CONDIZIONE GIURIDICA | |
| CDGG - Indicazione generica | proprietà Ente pubblico territoriale |
| CDGS - Indicazione specifica | Comune di Premana |
| CDGI - Indirizzo | via Vittorio Emanuele, 15 - 23834 Premana (LC) |
| DO - FONTI E DOCUMENTI DI RIFERIMENTO | |
| FTA - DOCUMENTAZIONE FOTOGRAFICA | |
| FTAX - Genere | specifiche allegate |
| FTAP - Tipo | fotografia b/n |
| FTAN - Codice identificativo | SBAS MI 55815/SA |
| CM - COMPILAZIONE | |
| CMP - COMPILAZIONE | |
| CMPD - Data | 1977 |
| CMPN - Nome | Sassu P. |
| FUR - Funzionario responsabile | Tardito R. |
| RVM - TRASCRIZIONE | |
| RVMD - Data | 2010 |
| RVMN - Nome | ICCD/ DG BASAE/ Barbieri L. |
| AGG - AGGIORNAMENTO | |
| AGGD - Data | 2010 |
| AGGN - Nome | ICCD/ DG BASAE/ Barbieri L. |