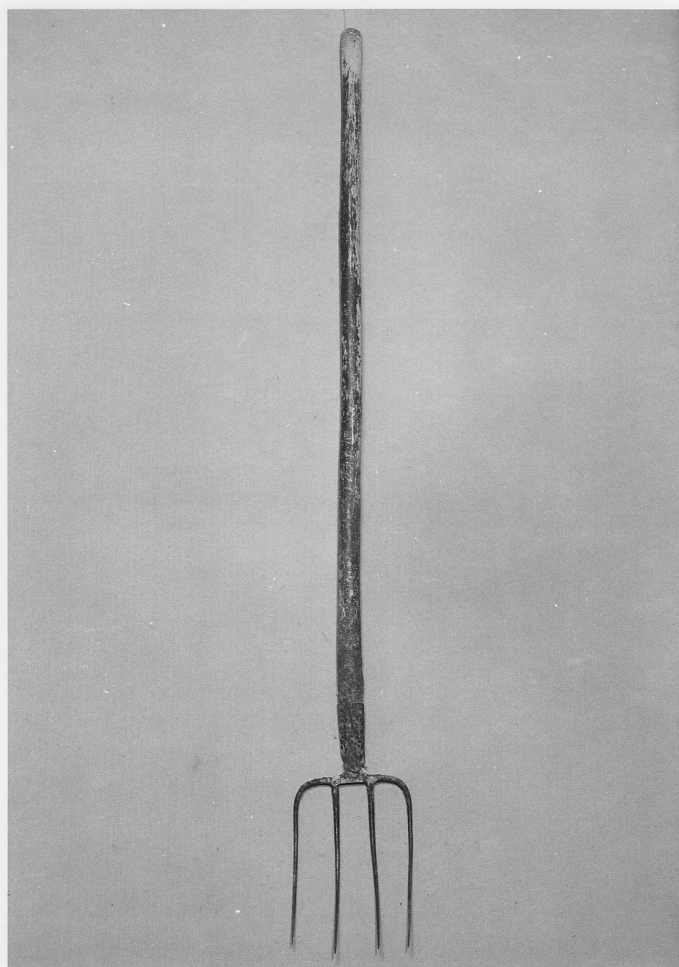


SCHEDA



CD - CODICI

TSK - Tipo di scheda	BDM
LIR - Livello di ricerca	C
NCT - CODICE UNIVOCO	
NCTR - Codice regione	03
NCTN - Numero catalogo generale	00028634
ESC - Ente schedatore	S27
ECP - Ente competente	S27

LC - LOCALIZZAZIONE

PVC - LOCALIZZAZIONE GEOGRAFICO-AMMINISTRATIVA

PVCS - Stato	Italia
PVCP - Provincia	LC
PVCC - Comune	Premana

LDC - COLLOCAZIONE SPECIFICA

LDCT - Tipologia	museo
LDCN - Denominazione attuale	Museo Etnografico di Premana
LDCU - Indirizzo	via Roma, 18
LDCS - Specifiche	sala E

OG - OGGETTO**OGT - DEFINIZIONE DELL'OGGETTO**

OGTD - Definizione forcone per il letame

OGTV - Identificazione opera isolata

OGA - DENOMINAZIONE LOCALE DELL'OGGETTO

OGAG - Genere di denominazione dialettale

OGAD - Denominazione raspio

AU - AUTORE FABBRICAZIONE/ ESECUZIONE**ATB - AMBITO DI PRODUZIONE**

ATBD - Denominazione bottega

ATBM - Motivazione analisi stilistica

MOF - Modalità di fabbricazione/ esecuzione bastone con quattro denti di ferro arcuati e leggermente divaricati

DTF - CRONOLOGIA DI FABBRICAZIONE/ ESECUZIONE

DTFZ - Datazione sec. XIX

DTFM - Motivazione della datazione documentazione d'archivio

MT - DATI TECNICI**MTC - MATERIA E TECNICA**

MTCM - Materia legno di nocciolo

MTCT - Tecnica levigatura

MTC - MATERIA E TECNICA

MTCM - Materia ferro

MTCT - Tecnica incastro

MIS - MISURE

MISN - Lunghezza 162

MISV - Varie denti 31 cm

UT - USO

UTF - Funzione attrezzo per la stalla

UTM - Modalità d'uso adatto per smuovere il letame nelle stalle

UTO - Occasione attività agro pastorale

UTA - Collocazione nell'ambiente nella stalla

UTL - LOCALIZZAZIONE GEOGRAFICO-AMMINISTRATIVA

UTLR - Regione Lombardia

UTLP - Provincia LC

UTLC - Comune Premana

CO - CONSERVAZIONE**STC - STATO DI CONSERVAZIONE**

STCC - Dati di conservazione buono

DA - DATI ANALITICI**DES - DESCRIZIONE**

DESO - Indicazioni sull'oggetto	forcone
TU - CONDIZIONE GIURIDICA E VINCOLI	
CDG - CONDIZIONE GIURIDICA	
CDGG - Indicazione generica	proprietà Ente pubblico territoriale
CDGS - Indicazione specifica	Comune di Premana
CDGI - Indirizzo	via Vittorio Emanuele, 15 - 23834 Premana (LC)
DO - FONTI E DOCUMENTI DI RIFERIMENTO	
FTA - DOCUMENTAZIONE FOTOGRAFICA	
FTAX - Genere	specifiche allegate
FTAP - Tipo	fotografia b/n
FTAN - Codice identificativo	SBAS MI 55826/SA
CM - COMPILAZIONE	
CMP - COMPILAZIONE	
CMPD - Data	1977
CMPN - Nome	Melli I.
FUR - Funzionario responsabile	Tardito R.
RVM - TRASCRIZIONE	
RVMD - Data	2010
RVMN - Nome	ICCD/ DG BASAE/ Barbieri L.
AGG - AGGIORNAMENTO	
AGGD - Data	2010
AGGN - Nome	ICCD/ DG BASAE/ Barbieri L.