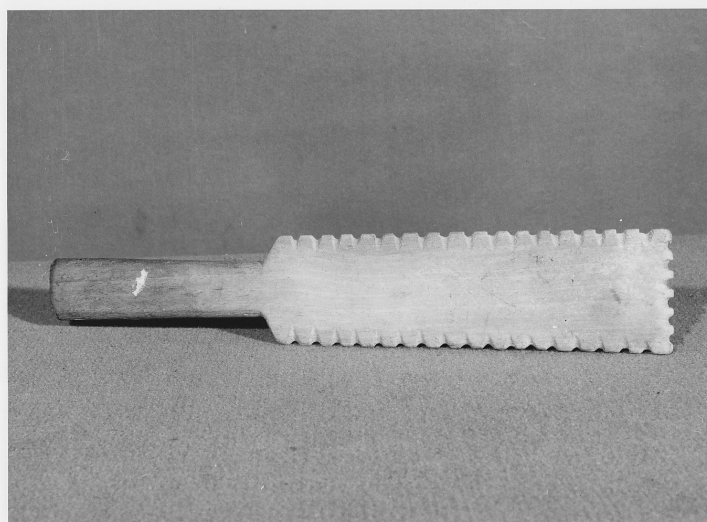


SCHEDA



CD - CODICI

TSK - Tipo di scheda BDM

LIR - Livello di ricerca C

NCT - CODICE UNIVOCO

NCTR - Codice regione 03

NCTN - Numero catalogo generale 00028676

ESC - Ente schedatore S27

ECP - Ente competente S27

LC - LOCALIZZAZIONE

PVC - LOCALIZZAZIONE GEOGRAFICO-AMMINISTRATIVA

PVCS - Stato Italia

PVCP - Provincia LC

PVCC - Comune Premana

LDC - COLLOCAZIONE SPECIFICA

LDCT - Tipologia museo

LDCN - Denominazione attuale Museo Etnografico di Premana

LDCU - Indirizzo via Roma, 18

OG - OGGETTO

OGT - DEFINIZIONE DELL'OGGETTO

OGTD - Definizione spatola

OGTV - Identificazione opera isolata

AU - AUTORE FABBRICAZIONE/ ESECUZIONE

ATB - AMBITO DI PRODUZIONE

ATBD - Denominazione bottega

ATBM - Motivazione analisi stilistica

MOF - Modalità di fabbricazione/ esecuzione

assicella con piccoli rilievi delimitati da solchi tracciati per mezzo di una raspa, serviva a battere il panetto di burro appena estratto dalla zangola, in questo modo veniva data la forma ed espulso il siero in

	eccesso
--	---------

DTF - CRONOLOGIA DI FABBRICAZIONE/ ESECUZIONE

DTFZ - Datazione	sec. XIX
-------------------------	----------

DTFM - Motivazione della datazione	documentazione d'archivio
---	---------------------------

MT - DATI TECNICI**MTC - MATERIA E TECNICA**

MTCM - Materia	legno di faggio
-----------------------	-----------------

MTCT - Tecnica	intaglio
-----------------------	----------

MIS - MISURE

MISA - Altezza	33
-----------------------	----

MISL - Larghezza	6.5
-------------------------	-----

MISP - Profondità	1
--------------------------	---

UT - USO

UTF - Funzione	attrezzo per la lavorazione del latte
-----------------------	---------------------------------------

UTM - Modalità d'uso	adatto per la preparazione del burro
-----------------------------	--------------------------------------

UTO - Occasione	attività agro pastorale
------------------------	-------------------------

UTL - LOCALIZZAZIONE GEOGRAFICO-AMMINISTRATIVA

UTLR - Regione	Lombardia
-----------------------	-----------

UTLP - Provincia	LC
-------------------------	----

UTLC - Comune	Premana
----------------------	---------

CO - CONSERVAZIONE**STC - STATO DI CONSERVAZIONE**

STCC - Dati di conservazione	buono
-------------------------------------	-------

DA - DATI ANALITICI**DES - DESCRIZIONE**

DESO - Indicazioni sull'oggetto	spatola da burro
--	------------------

NSC - Notizie storico-critiche	(cfr. P. Scheuermeier, Bauerwerk in Italien, vol. I, fig. 88a).
---------------------------------------	---

TU - CONDIZIONE GIURIDICA E VINCOLI**CDG - CONDIZIONE GIURIDICA**

CDGG - Indicazione generica	proprietà Ente pubblico territoriale
------------------------------------	--------------------------------------

CDGS - Indicazione specifica	Comune di Premana
-------------------------------------	-------------------

CDGI - Indirizzo	via Vittorio Emanuele, 15 - 23834 Premana (LC)
-------------------------	--

DO - FONTI E DOCUMENTI DI RIFERIMENTO**FTA - DOCUMENTAZIONE FOTOGRAFICA**

FTAX - Genere	specifiche allegate
----------------------	---------------------

FTAP - Tipo	fotografia b/n
--------------------	----------------

FTAN - Codice identificativo	SBAS MI 55868/SA
-------------------------------------	------------------

CM - COMPILAZIONE**CMP - COMPILAZIONE**

CMPD - Data	1977
CMPN - Nome	Sordi I.
FUR - Funzionario responsabile	Tardito R.
RVM - TRASCRIZIONE	
RVMD - Data	2010
RVMN - Nome	ICCD/ DG BASAE/ Barbieri L.
AGG - AGGIORNAMENTO	
AGGD - Data	2010
AGGN - Nome	ICCD/ DG BASAE/ Barbieri L.