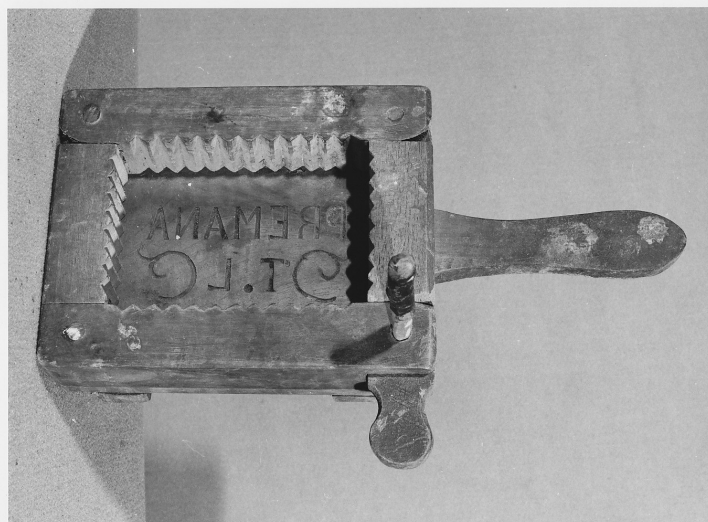


# SCHEDA



## CD - CODICI

TSK - Tipo di scheda BDM

LIR - Livello di ricerca C

### NCT - CODICE UNIVOCO

NCTR - Codice regione 03

NCTN - Numero catalogo generale 00028679

ESC - Ente schedatore S27

ECP - Ente competente S27

## LC - LOCALIZZAZIONE

### PVC - LOCALIZZAZIONE GEOGRAFICO-AMMINISTRATIVA

PVCS - Stato Italia

PVCP - Provincia LC

PVCC - Comune Premana

### LDC - COLLOCAZIONE SPECIFICA

LDCT - Tipologia museo

LDCN - Denominazione attuale Museo Etnografico di Premana

LDCU - Indirizzo via Roma, 18

## OG - OGGETTO

### OGT - DEFINIZIONE DELL'OGGETTO

OGTD - Definizione stampo per burro

OGTV - Identificazione opera isolata

## AU - AUTORE FABBRICAZIONE/ ESECUZIONE

### ATB - AMBITO DI PRODUZIONE

ATBD - Denominazione bottega

ATBM - Motivazione analisi stilistica

MOF - Modalità di fabbricazione/ esecuzione forma smontabile per pani di burro, costituita da un'assicella rettangolare con manico, munita di due rinforzi trasversali, su cui viene a inserirsi una cornice rettangolare costituita da quattro parti

	unite da incastri mobili
<b>DTF - CRONOLOGIA DI FABBRICAZIONE/ ESECUZIONE</b>	
<b>DTFZ - Datazione</b>	sec. XIX
<b>DTFM - Motivazione della datazione</b>	documentazione d'archivio
<b>MT - DATI TECNICI</b>	
<b>MTC - MATERIA E TECNICA</b>	
<b>MTCM - Materia</b>	legno di faggio
<b>MTCT - Tecnica</b>	intaglio
<b>MTC - MATERIA E TECNICA</b>	
<b>MTCM - Materia</b>	legno di frassino
<b>MTCT - Tecnica</b>	intaglio
<b>MIS - MISURE</b>	
<b>MISA - Altezza</b>	35
<b>MISL - Larghezza</b>	22
<b>MISV - Varie</b>	spazio per il burro cm 14 x 10
<b>UT - USO</b>	
<b>UTF - Funzione</b>	attrezzo per la lavorazione del latte
<b>UTM - Modalità d'uso</b>	adatto per la preparazione del burro
<b>UTO - Occasione</b>	attività agro pastorale
<b>UTL - LOCALIZZAZIONE GEOGRAFICO-AMMINISTRATIVA</b>	
<b>UTLR - Regione</b>	Lombardia
<b>UTLP - Provincia</b>	LC
<b>UTLC - Comune</b>	Premana
<b>CO - CONSERVAZIONE</b>	
<b>STC - STATO DI CONSERVAZIONE</b>	
<b>STCC - Dati di conservazione</b>	buono
<b>DA - DATI ANALITICI</b>	
<b>DES - DESCRIZIONE</b>	
<b>DESO - Indicazioni sull'oggetto</b>	stampo per burro
<b>STM - STEMMI, EMBLEMI, MARCHI</b>	
<b>STMC - Classe di appartenenza</b>	marchio
<b>STMP - Posizione</b>	sul fondo
<b>STMD - Descrizione</b>	incisa la scritta: PREMANA T.L.
<b>TU - CONDIZIONE GIURIDICA E VINCOLI</b>	
<b>CDG - CONDIZIONE GIURIDICA</b>	
<b>CDGG - Indicazione generica</b>	proprietà Ente pubblico territoriale
<b>CDGS - Indicazione specifica</b>	Comune di Premana
<b>CDGI - Indirizzo</b>	via Vittorio Emanuele, 15 - 23834 Premana (LC)

**DO - FONTI E DOCUMENTI DI RIFERIMENTO****FTA - DOCUMENTAZIONE FOTOGRAFICA**

<b>FTAX - Genere</b>	specifiche allegate
<b>FTAP - Tipo</b>	fotografia b/n
<b>FTAN - Codice identificativo</b>	SBAS MI 55871/SA

**CM - COMPILAZIONE****CMP - COMPILAZIONE**

<b>CMPD - Data</b>	1977
<b>CMPN - Nome</b>	Sordi I.
<b>FUR - Funzionario responsabile</b>	Tardito R.

**RVM - TRASCRIZIONE**

<b>RVMD - Data</b>	2010
<b>RVMN - Nome</b>	ICCD/ DG BASAE/ Barbieri L.

**AGG - AGGIORNAMENTO**

<b>AGGD - Data</b>	2010
<b>AGGN - Nome</b>	ICCD/ DG BASAE/ Barbieri L.