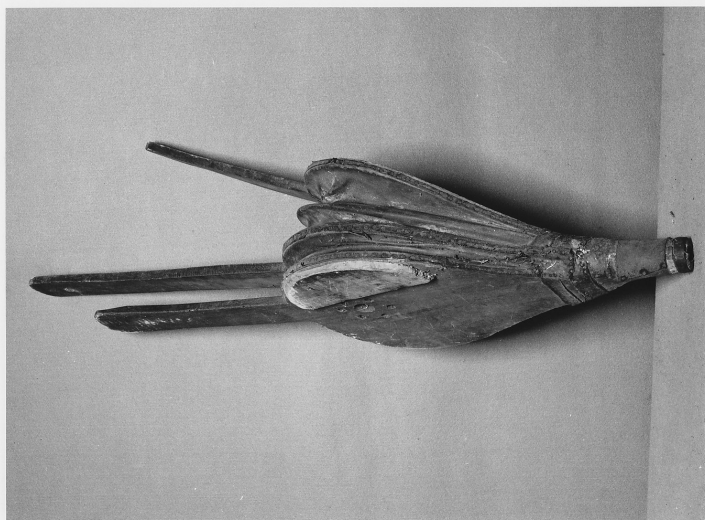


SCHEDA



CD - CODICI

TSK - Tipo di scheda BDM

LIR - Livello di ricerca C

NCT - CODICE UNIVOCO

NCTR - Codice regione 03

NCTN - Numero catalogo generale 00028682

ESC - Ente schedatore S27

ECP - Ente competente S27

LC - LOCALIZZAZIONE

PVC - LOCALIZZAZIONE GEOGRAFICO-AMMINISTRATIVA

PVCS - Stato Italia

PVCP - Provincia LC

PVCC - Comune Premana

LDC - COLLOCAZIONE SPECIFICA

LDCT - Tipologia museo

LDCN - Denominazione attuale Museo Etnografico di Premana

LDCU - Indirizzo via Roma, 18

OG - OGGETTO

OGT - DEFINIZIONE DELL'OGGETTO

OGTD - Definizione soffietto

OGTV - Identificazione opera isolata

AU - AUTORE FABBRICAZIONE/ ESECUZIONE

ATB - AMBITO DI PRODUZIONE

ATBD - Denominazione bottega

ATBM - Motivazione analisi stilistica

MOF - Modalità di fabbricazione/ esecuzione

composto di tre elementi rigidi in legno sui quali è fissato il mantice in pelle mediante cordoli di cuoi inchiodati, tra essi sono due bacchette di ferro ripiegate ad arco che tengono aperto il mantice

DTF - CRONOLOGIA DI FABBRICAZIONE/ ESECUZIONE

DTFZ - Datazione	sec. XIX
DTFM - Motivazione della datazione	documentazione d'archivio

MT - DATI TECNICI**MTC - MATERIA E TECNICA**

MTCM - Materia	ferro
MTCT - Tecnica	assemblaggio

MTC - MATERIA E TECNICA

MTCM - Materia	legno di abete
MTCT - Tecnica	taglio

MTC - MATERIA E TECNICA

MTCM - Materia	pelle
MTCT - Tecnica	incollaggio

MIS - MISURE

MISA - Altezza	101
MISL - Larghezza	29

UT - USO

UTF - Funzione	attrezzo per il camino
UTM - Modalità d'uso	adatto per attizzare il fuoco
UTO - Occasione	attività agro pastorale
UTA - Collocazione nell'ambiente	ambiente domestico

UTL - LOCALIZZAZIONE GEOGRAFICO-AMMINISTRATIVA

UTLR - Regione	Lombardia
UTLP - Provincia	LC
UTLC - Comune	Premana

CO - CONSERVAZIONE**STC - STATO DI CONSERVAZIONE**

STCC - Dati di conservazione	discreto
STCS - Indicazioni specifiche	riparato in più parti in maniera grossolana

DA - DATI ANALITICI**DES - DESCRIZIONE**

DESO - Indicazioni sull'oggetto	soffietto da camino
--	---------------------

TU - CONDIZIONE GIURIDICA E VINCOLI**CDG - CONDIZIONE GIURIDICA**

CDGG - Indicazione generica	proprietà Ente pubblico territoriale
CDGS - Indicazione specifica	Comune di Premana
CDGI - Indirizzo	via Vittorio Emanuele, 15 - 23834 Premana (LC)

DO - FONTI E DOCUMENTI DI RIFERIMENTO**FTA - DOCUMENTAZIONE FOTOGRAFICA**

FTAX - Genere	specifiche allegate
FTAP - Tipo	fotografia b/n
FTAN - Codice identificativo	SBAS MI 55874/SA

CM - COMPILAZIONE**CMP - COMPILAZIONE**

CMPD - Data	1977
CMPN - Nome	Sordi I.
FUR - Funzionario responsabile	Tardito R.

RVM - TRASCRIZIONE

RVMD - Data	2010
RVMN - Nome	ICCD/ DG BASAE/ Barbieri L.

AGG - AGGIORNAMENTO

AGGD - Data	2010
AGGN - Nome	ICCD/ DG BASAE/ Barbieri L.