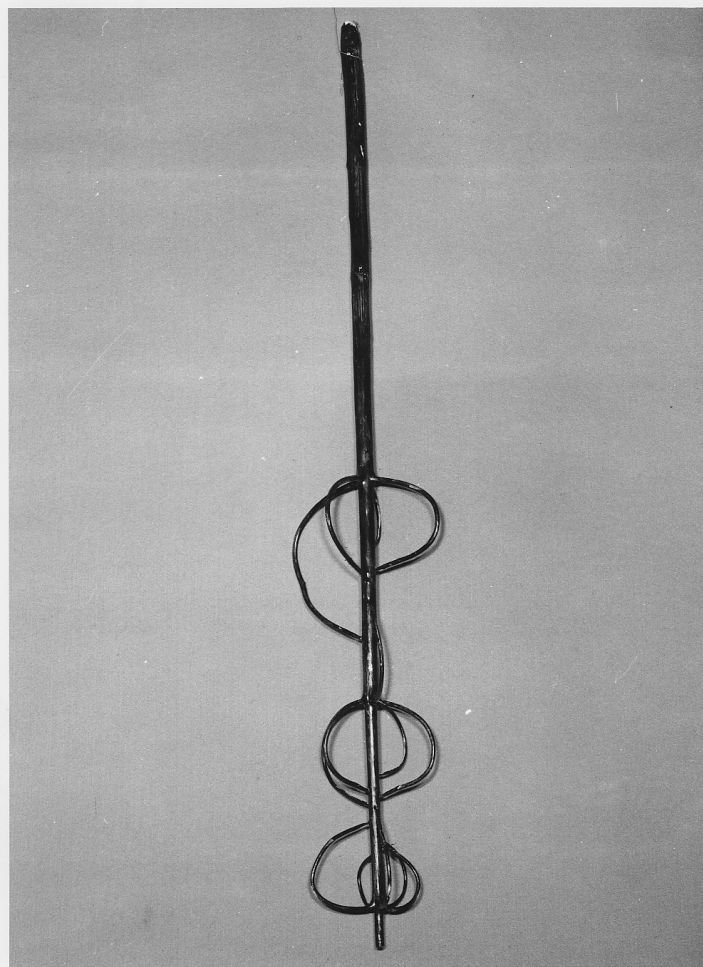


# SCHEDA



## CD - CODICI

TSK - Tipo di scheda BDM

LIR - Livello di ricerca C

### NCT - CODICE UNIVOCO

NCTR - Codice regione 03

NCTN - Numero catalogo generale 00028687

ESC - Ente schedatore S27

ECP - Ente competente S27

## LC - LOCALIZZAZIONE

### PVC - LOCALIZZAZIONE GEOGRAFICO-AMMINISTRATIVA

PVCS - Stato Italia

PVCP - Provincia LC

PVCC - Comune Premana

### LDC - COLLOCAZIONE SPECIFICA

LDCT - Tipologia museo

LDCN - Denominazione attuale Museo Etnografico di Premana

LDCU - Indirizzo via Roma, 18

## OG - OGGETTO

**OGT - DEFINIZIONE DELL'OGGETTO**

**OGTD - Definizione**                      attrezzo da cucina

**OGTV - Identificazione**                opera isolata

**AU - AUTORE FABBRICAZIONE/ ESECUZIONE****ATB - AMBITO DI PRODUZIONE**

**ATBD - Denominazione**                bottega

**ATBM - Motivazione**                    analisi stilistica

**MOF - Modalità di  
fabbricazione/ esecuzione**            fusto di abete ripulito dalla corteccia con i rami conservati nella parte superiore a formare piccoli archetti

**DTF - CRONOLOGIA DI FABBRICAZIONE/ ESECUZIONE**

**DTFZ - Datazione**                      sec. XIX

**DTFM - Motivazione della  
datazione**                                documentazione d'archivio

**MT - DATI TECNICI****MTC - MATERIA E TECNICA**

**MTCM - Materia**                        legno di abete

**MTCT - Tecnica**                        levigatura

**MIS - MISURE**

**MISV - Varie**                            MNR

**UT - USO**

**UTF - Funzione**                        attrezzo per la preparazione del formaggio

**UTM - Modalità d'uso**                adatto per rompere la cagliata

**UTO - Occasione**                        attività agro pastorale

**UTL - LOCALIZZAZIONE GEOGRAFICO-AMMINISTRATIVA**

**UTLR - Regione**                        Lombardia

**UTLP - Provincia**                        LC

**UTLC - Comune**                        Premana

**CO - CONSERVAZIONE****STC - STATO DI CONSERVAZIONE**

**STCC - Dati di  
conservazione**                        buono

**DA - DATI ANALITICI****DES - DESCRIZIONE**

**DESO - Indicazioni  
sull'oggetto**                            attrezzo per rompere la cagliata

**NSC - Notizie storico-critiche**        (cfr. P. Scheuermeier, Bauerwerk in Italien, vol. I, fig. 106).

**TU - CONDIZIONE GIURIDICA E VINCOLI****CDG - CONDIZIONE GIURIDICA**

**CDGG - Indicazione  
generica**                                proprietà Ente pubblico territoriale

**CDGS - Indicazione  
specificata**                            Comune di Premana

**CDGI - Indirizzo**                        via Vittorio Emanuele, 15 - 23834 Premana (LC)

**DO - FONTI E DOCUMENTI DI RIFERIMENTO**

**FTA - DOCUMENTAZIONE FOTOGRAFICA**

<b>FTAX - Genere</b>	specifiche allegate
<b>FTAP - Tipo</b>	fotografia b/n
<b>FTAN - Codice identificativo</b>	SBAS MI 55879/SA

**CM - COMPILAZIONE****CMP - COMPILAZIONE**

<b>CMPD - Data</b>	1977
<b>CMPN - Nome</b>	Sordi I.
<b>FUR - Funzionario responsabile</b>	Tardito R.

**RVM - TRASCRIZIONE**

<b>RVMD - Data</b>	2010
<b>RVMN - Nome</b>	ICCD/ DG BASAE/ Barbieri L.

**AGG - AGGIORNAMENTO**

<b>AGGD - Data</b>	2010
<b>AGGN - Nome</b>	ICCD/ DG BASAE/ Barbieri L.