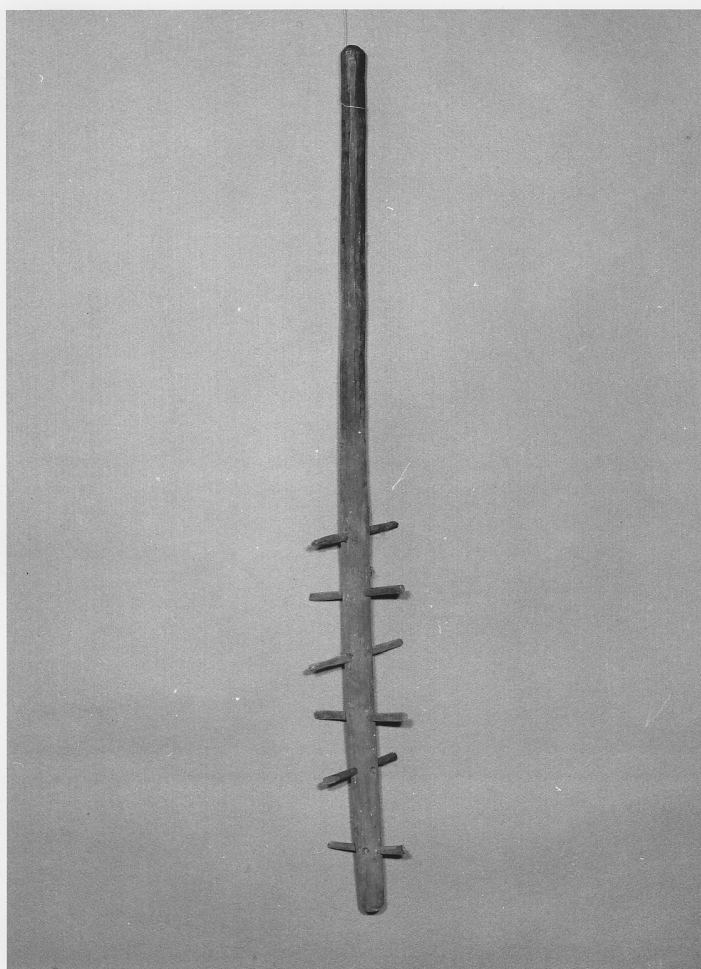


# SCHEDA



## CD - CODICI

**TSK - Tipo di scheda** BDM

**LIR - Livello di ricerca** C

### NCT - CODICE UNIVOCO

**NCTR - Codice regione** 03

**NCTN - Numero catalogo generale** 00028689

**ESC - Ente schedatore** S27

**ECP - Ente competente** S27

## LC - LOCALIZZAZIONE

### PVC - LOCALIZZAZIONE GEOGRAFICO-AMMINISTRATIVA

**PVCS - Stato** Italia

**PVCP - Provincia** LC

**PVCC - Comune** Premana

### LDC - COLLOCAZIONE SPECIFICA

**LDCT - Tipologia** museo

**LDCN - Denominazione attuale** Museo Etnografico di Premana

**LDCU - Indirizzo** via Roma, 18

## OG - OGGETTO

<b>OGT - DEFINIZIONE DELL'OGGETTO</b>	
<b>OGTD - Definizione</b>	attrezzo da cucina
<b>OGTV - Identificazione</b>	opera isolata
<b>AU - AUTORE FABBRICAZIONE/ ESECUZIONE</b>	
<b>ATB - AMBITO DI PRODUZIONE</b>	
<b>ATBD - Denominazione</b>	bottega
<b>ATBM - Motivazione</b>	analisi stilistica
<b>MOF - Modalità di fabbricazione/ esecuzione</b>	asta di legno nella cui sezione sono inseriti dei cavicchi in fori praticati col trapano disposti ciascuno a 90 gradi e distanziati di 5-6 cm l'uno dall'altro
<b>DTF - CRONOLOGIA DI FABBRICAZIONE/ ESECUZIONE</b>	
<b>DTFZ - Datazione</b>	sec. XIX
<b>DTFM - Motivazione della datazione</b>	documentazione d'archivio
<b>MT - DATI TECNICI</b>	
<b>MTC - MATERIA E TECNICA</b>	
<b>MTCM - Materia</b>	legno di nocciolo
<b>MTCT - Tecnica</b>	levigatura
<b>MIS - MISURE</b>	
<b>MISN - Lunghezza</b>	101
<b>UT - USO</b>	
<b>UTF - Funzione</b>	attrezzo per la preparazione del formaggio
<b>UTM - Modalità d'uso</b>	adatto per rompere la cagliata
<b>UTO - Occasione</b>	attività agro pastorale
<b>UTL - LOCALIZZAZIONE GEOGRAFICO-AMMINISTRATIVA</b>	
<b>UTLR - Regione</b>	Lombardia
<b>UTLP - Provincia</b>	LC
<b>UTLC - Comune</b>	Premana
<b>CO - CONSERVAZIONE</b>	
<b>STC - STATO DI CONSERVAZIONE</b>	
<b>STCC - Dati di conservazione</b>	buono
<b>DA - DATI ANALITICI</b>	
<b>DES - DESCRIZIONE</b>	
<b>DESO - Indicazioni sull'oggetto</b>	attrezzo per rompere la cagliata
<b>NSC - Notizie storico-critiche</b>	(cfr. P. Scheuermeier, Bauerwerk in Italien, vol. I, fig. 107).
<b>TU - CONDIZIONE GIURIDICA E VINCOLI</b>	
<b>CDG - CONDIZIONE GIURIDICA</b>	
<b>CDGG - Indicazione generica</b>	proprietà Ente pubblico territoriale
<b>CDGS - Indicazione specifica</b>	Comune di Premana
<b>CDGI - Indirizzo</b>	via Vittorio Emanuele, 15 - 23834 Premana (LC)

**DO - FONTI E DOCUMENTI DI RIFERIMENTO****FTA - DOCUMENTAZIONE FOTOGRAFICA**

<b>FTAX - Genere</b>	specifiche allegate
<b>FTAP - Tipo</b>	fotografia b/n
<b>FTAN - Codice identificativo</b>	SBAS MI 55881/SA

**CM - COMPILAZIONE****CMP - COMPILAZIONE**

<b>CMPD - Data</b>	1977
<b>CM PN - Nome</b>	Sordi I.
<b>FUR - Funzionario responsabile</b>	Tardito R.

**RVM - TRASCRIZIONE**

<b>RVMD - Data</b>	2010
<b>RVMN - Nome</b>	ICCD/ DG BASAE/ Barbieri L.

**AGG - AGGIORNAMENTO**

<b>AGGD - Data</b>	2010
<b>AGGN - Nome</b>	ICCD/ DG BASAE/ Barbieri L.