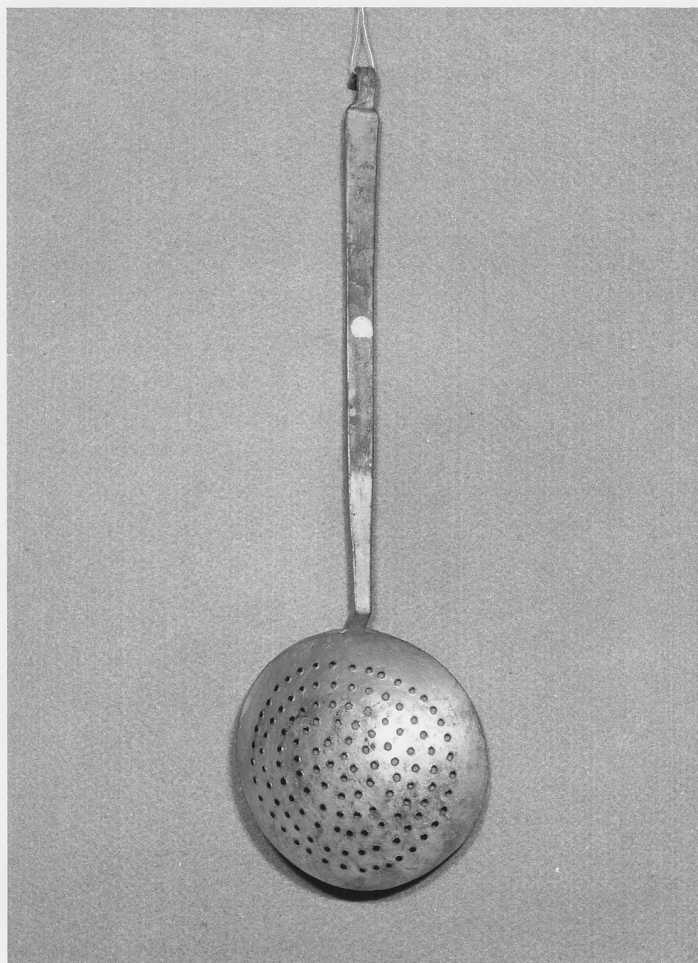


# SCHEDA



## CD - CODICI

TSK - Tipo di scheda BDM

LIR - Livello di ricerca C

### NCT - CODICE UNIVOCO

NCTR - Codice regione 03

NCTN - Numero catalogo generale 00028693

ESC - Ente schedatore S27

ECP - Ente competente S27

## LC - LOCALIZZAZIONE

### PVC - LOCALIZZAZIONE GEOGRAFICO-AMMINISTRATIVA

PVCS - Stato Italia

PVCP - Provincia LC

PVCC - Comune Premana

### LDC - COLLOCAZIONE SPECIFICA

LDCT - Tipologia museo

LDCN - Denominazione attuale Museo Etnografico di Premana

LDCU - Indirizzo via Roma, 18

## OG - OGGETTO

**OGT - DEFINIZIONE DELL'OGGETTO**

**OGTD - Definizione** schiumarola

**OGTV - Identificazione** opera isolata

**AU - AUTORE FABBRICAZIONE/ ESECUZIONE****ATB - AMBITO DI PRODUZIONE**

**ATBD - Denominazione** bottega

**ATBM - Motivazione** analisi stilistica

**MOF - Modalità di fabbricazione/ esecuzione** schiumarola in rame il manico termina in un gancio di sospensione, i fori sono praticati per tranciatura disposti in cerchi concentrici

**DTF - CRONOLOGIA DI FABBRICAZIONE/ ESECUZIONE**

**DTFZ - Datazione** sec. XIX

**DTFM - Motivazione della datazione** documentazione d'archivio

**MT - DATI TECNICI****MTC - MATERIA E TECNICA**

**MTCM - Materia** rame

**MTCT - Tecnica** stagnatura

**MIS - MISURE**

**MISD - Diametro** 12

**MISN - Lunghezza** 39

**UT - USO**

**UTF - Funzione** attrezzo per la preparazione del formaggio

**UTM - Modalità d'uso** adatto per togliere dalla caldaia la ricotta affiorante

**UTO - Occasione** attività agro pastorale

**UTA - Collocazione nell'ambiente** ambiente domestico

**UTL - LOCALIZZAZIONE GEOGRAFICO-AMMINISTRATIVA**

**UTLR - Regione** Lombardia

**UTLP - Provincia** LC

**UTLC - Comune** Premana

**CO - CONSERVAZIONE****STC - STATO DI CONSERVAZIONE**

**STCC - Dati di conservazione** buono

**DA - DATI ANALITICI****DES - DESCRIZIONE**

**DESO - Indicazioni sull'oggetto** schiumarola

**TU - CONDIZIONE GIURIDICA E VINCOLI****CDG - CONDIZIONE GIURIDICA**

**CDGG - Indicazione generica** proprietà Ente pubblico territoriale

**CDGS - Indicazione specifica** Comune di Premana

**CDGI - Indirizzo**

via Vittorio Emanuele, 15 - 23834 Premana (LC)

**DO - FONTI E DOCUMENTI DI RIFERIMENTO****FTA - DOCUMENTAZIONE FOTOGRAFICA****FTAX - Genere**

specifiche allegate

**FTAP - Tipo**

fotografia b/n

**FTAN - Codice identificativo**

SBAS MI 55885/SA

**CM - COMPILAZIONE****CMP - COMPILAZIONE****CMPD - Data**

1977

**CMPN - Nome**

Sordi I.

**FUR - Funzionario  
responsabile**

Tardito R.

**RVM - TRASCRIZIONE****RVMD - Data**

2010

**RVMN - Nome**

ICCD/ DG BASAE/ Barbieri L.

**AGG - AGGIORNAMENTO****AGGD - Data**

2010

**AGGN - Nome**

ICCD/ DG BASAE/ Barbieri L.