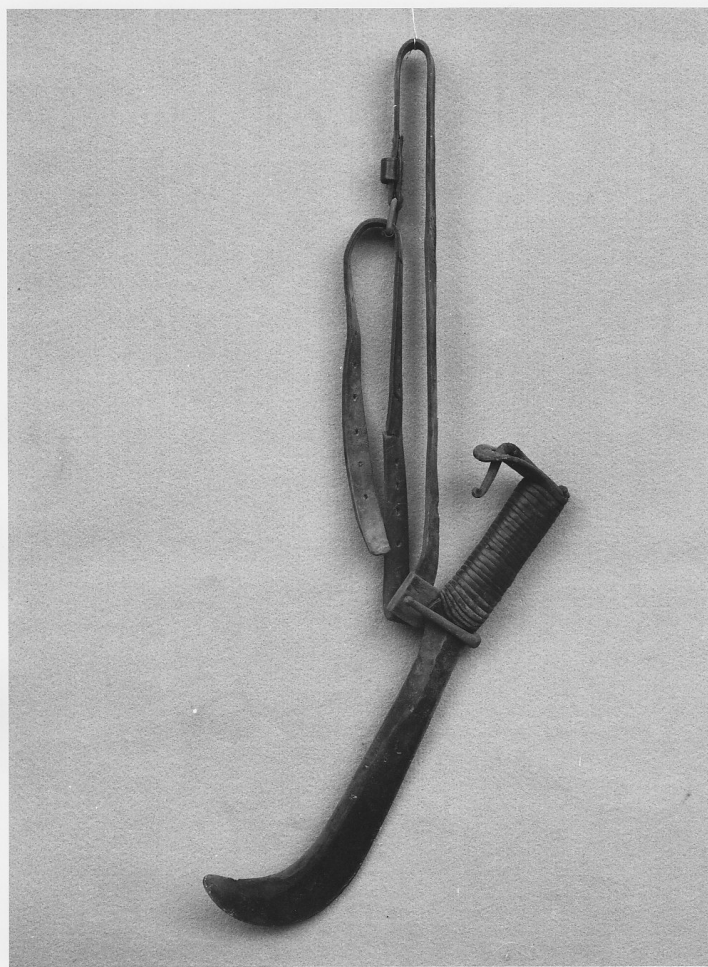


SCHEDA



CD - CODICI

TSK - Tipo di scheda BDM

LIR - Livello di ricerca C

NCT - CODICE UNIVOCO

NCTR - Codice regione 03

NCTN - Numero catalogo generale 00028721

ESC - Ente schedatore S27

ECP - Ente competente S27

LC - LOCALIZZAZIONE

PVC - LOCALIZZAZIONE GEOGRAFICO-AMMINISTRATIVA

PVCS - Stato Italia

PVCP - Provincia LC

PVCC - Comune Premana

LDC - COLLOCAZIONE SPECIFICA

LDCT - Tipologia museo

LDCN - Denominazione attuale Museo Etnografico di Premana

LDCU - Indirizzo via Roma, 18

OG - OGGETTO

OGT - DEFINIZIONE DELL'OGGETTO**OGTD - Definizione** roncola per diboscare**OGTV - Identificazione** opera isolata**OGA - DENOMINAZIONE LOCALE DELL'OGGETTO****OGAG - Genere di denominazione** dialettale**OGAD - Denominazione** fèr da la falc**AU - AUTORE FABBRICAZIONE/ ESECUZIONE****ATB - AMBITO DI PRODUZIONE****ATBD - Denominazione** bottega**ATBM - Motivazione** analisi stilistica**MOF - Modalità di fabbricazione/ esecuzione** roncola a lama curvata con impugnatura rivestita di anelli di cuoio e cintura di sostegno**DTF - CRONOLOGIA DI FABBRICAZIONE/ ESECUZIONE****DTFZ - Datazione** sec. XIX**DTFM - Motivazione della datazione** documentazione d'archivio**MT - DATI TECNICI****MTC - MATERIA E TECNICA****MTCM - Materia** ferro**MTCT - Tecnica** formatura**MTC - MATERIA E TECNICA****MTCM - Materia** cuoio**MTCT - Tecnica** ritaglio**MIS - MISURE****MISN - Lunghezza** 34**UT - USO****UTF - Funzione** attrezzo per la lavorazione del legno**UTM - Modalità d'uso** adatto per tagliare i rami**UTO - Occasione** attività agro pastorale**UTA - Collocazione nell'ambiente** nella bottega del falegname**UTL - LOCALIZZAZIONE GEOGRAFICO-AMMINISTRATIVA****UTLR - Regione** Lombardia**UTLP - Provincia** LC**UTLC - Comune** Premana**CO - CONSERVAZIONE****STC - STATO DI CONSERVAZIONE****STCC - Dati di conservazione** buono**DA - DATI ANALITICI****DES - DESCRIZIONE****DESO - Indicazioni sull'oggetto** roncola

TU - CONDIZIONE GIURIDICA E VINCOLI**CDG - CONDIZIONE GIURIDICA****CDGG - Indicazione generica**

proprietà Ente pubblico territoriale

CDGS - Indicazione specifica

Comune di Premana

CDGI - Indirizzo

via Vittorio Emanuele, 15 - 23834 Premana (LC)

DO - FONTI E DOCUMENTI DI RIFERIMENTO**FTA - DOCUMENTAZIONE FOTOGRAFICA****FTAX - Genere**

specifiche allegate

FTAP - Tipo

fotografia b/n

FTAN - Codice identificativo

SBAS MI 55914/SA

CM - COMPILAZIONE**CMP - COMPILAZIONE****CMPD - Data**

1977

CMPN - Nome

Sassu P.

FUR - Funzionario responsabile

Tardito R.

RVM - TRASCRIZIONE**RVMD - Data**

2010

RVMN - Nome

ICCD/ DG BASAE/ Barbieri L.

AGG - AGGIORNAMENTO**AGGD - Data**

2010

AGGN - Nome

ICCD/ DG BASAE/ Barbieri L.