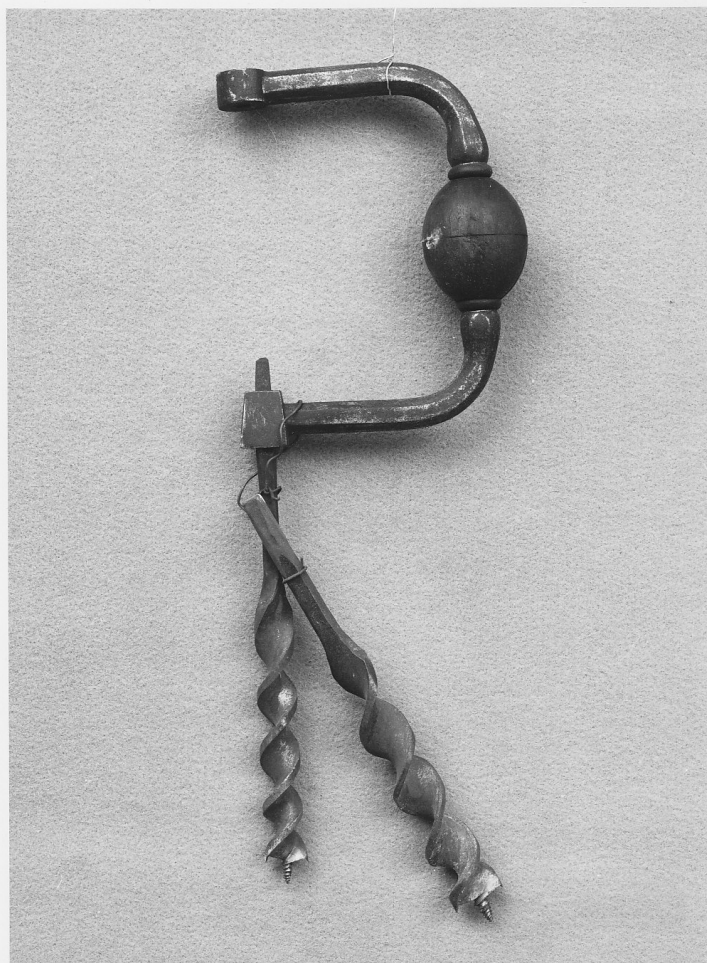


# SCHEDA



## CD - CODICI

**TSK - Tipo di scheda** BDM

**LIR - Livello di ricerca** C

### NCT - CODICE UNIVOCO

**NCTR - Codice regione** 03

**NCTN - Numero catalogo generale** 00028732

**ESC - Ente schedatore** S27

**ECP - Ente competente** S27

## LC - LOCALIZZAZIONE

### PVC - LOCALIZZAZIONE GEOGRAFICO-AMMINISTRATIVA

**PVCS - Stato** Italia

**PVCP - Provincia** LC

**PVCC - Comune** Premana

### LDC - COLLOCAZIONE SPECIFICA

**LDCT - Tipologia** museo

**LDCN - Denominazione attuale** Museo Etnografico di Premana

**LDCU - Indirizzo** via Roma, 18

**LDCS - Specifiche** sala E

**OG - OGGETTO****OGT - DEFINIZIONE DELL'OGGETTO**

<b>OGTD - Definizione</b>	trapano
<b>OGTV - Identificazione</b>	opera isolata

**OGA - DENOMINAZIONE LOCALE DELL'OGGETTO**

<b>OGAG - Genere di denominazione</b>	dialettale
<b>OGAD - Denominazione</b>	girabacìn

**AU - AUTORE FABBRICAZIONE/ ESECUZIONE****ATB - AMBITO DI PRODUZIONE**

<b>ATBD - Denominazione</b>	bottega
<b>ATBM - Motivazione</b>	analisi stilistica
<b>MOF - Modalità di fabbricazione/ esecuzione</b>	attrezzo di forma corrente con impugnatura in legno

**DTF - CRONOLOGIA DI FABBRICAZIONE/ ESECUZIONE**

<b>DTFZ - Datazione</b>	sec. XIX
<b>DTFM - Motivazione della datazione</b>	documentazione d'archivio

**MT - DATI TECNICI****MTC - MATERIA E TECNICA**

<b>MTCM - Materia</b>	legno
<b>MTCT - Tecnica</b>	intaglio

**MTC - MATERIA E TECNICA**

<b>MTCM - Materia</b>	ferro
<b>MTCT - Tecnica</b>	zigrinatura

**MIS - MISURE**

<b>MISA - Altezza</b>	17
<b>MISL - Larghezza</b>	23
<b>MISV - Varie</b>	punte cm 25 e cm 23

**UT - USO**

<b>UTF - Funzione</b>	attrezzo per la lavorazione del legno
<b>UTM - Modalità d'uso</b>	adatto per forare il legno
<b>UTO - Occasione</b>	attività agro pastorale
<b>UTA - Collocazione nell'ambiente</b>	nella bottega del falegname

**UTL - LOCALIZZAZIONE GEOGRAFICO-AMMINISTRATIVA**

<b>UTLR - Regione</b>	Lombardia
<b>UTLP - Provincia</b>	LC
<b>UTLC - Comune</b>	Premana

**CO - CONSERVAZIONE****STC - STATO DI CONSERVAZIONE**

<b>STCC - Dati di conservazione</b>	buono
<b>STCS - Indicazioni</b>	

specifiche	manca l'impugnatura superiore
<b>DA - DATI ANALITICI</b>	
<b>DES - DESCRIZIONE</b>	
DESO - Indicazioni sull'oggetto	trapano girabarchino
<b>TU - CONDIZIONE GIURIDICA E VINCOLI</b>	
<b>CDG - CONDIZIONE GIURIDICA</b>	
CDGG - Indicazione generica	proprietà Ente pubblico territoriale
CDGS - Indicazione specifica	Comune di Premana
CDGI - Indirizzo	via Vittorio Emanuele, 15 - 23834 Premana (LC)
<b>DO - FONTI E DOCUMENTI DI RIFERIMENTO</b>	
<b>FTA - DOCUMENTAZIONE FOTOGRAFICA</b>	
FTAX - Genere	specifiche allegate
FTAP - Tipo	fotografia b/n
FTAN - Codice identificativo	SBAS MI 55925/SA
<b>CM - COMPILAZIONE</b>	
<b>CMP - COMPILAZIONE</b>	
CMPD - Data	1977
CMPN - Nome	Sassu P.
FUR - Funzionario responsabile	Tardito R.
<b>RVM - TRASCRIZIONE</b>	
RVMD - Data	2010
RVMN - Nome	ICCD/ DG BASAE/ Barbieri L.
<b>AGG - AGGIORNAMENTO</b>	
AGGD - Data	2010
AGGN - Nome	ICCD/ DG BASAE/ Barbieri L.