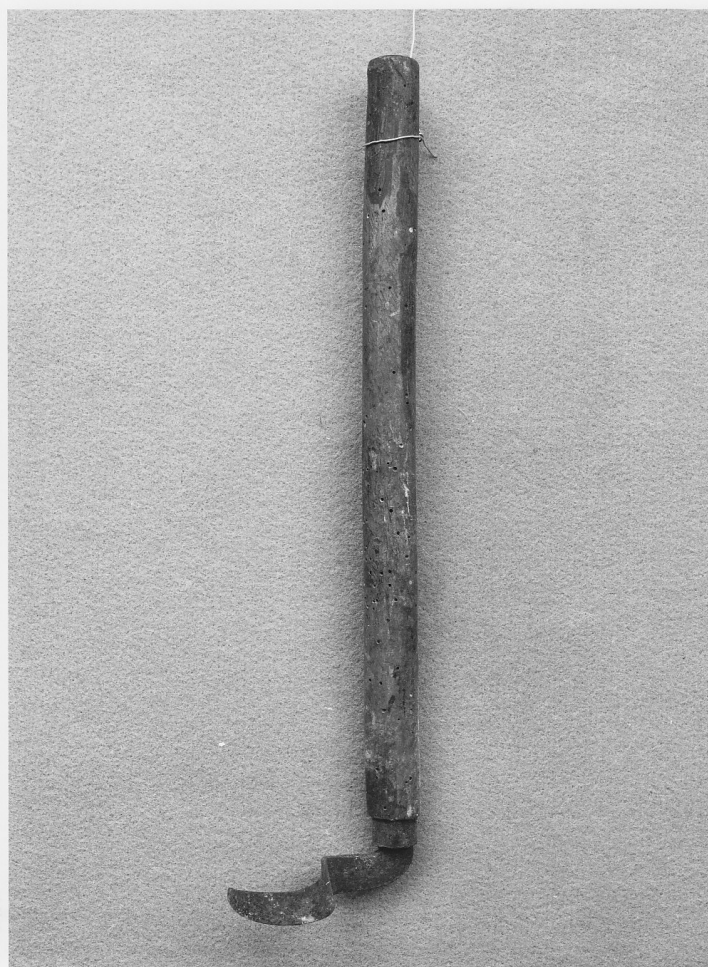


# SCHEDA



## CD - CODICI

**TSK - Tipo di scheda** BDM

**LIR - Livello di ricerca** C

### NCT - CODICE UNIVOCO

**NCTR - Codice regione** 03

**NCTN - Numero catalogo generale** 00028737

**ESC - Ente schedatore** S27

**ECP - Ente competente** S27

## LC - LOCALIZZAZIONE

### PVC - LOCALIZZAZIONE GEOGRAFICO-AMMINISTRATIVA

**PVCS - Stato** Italia

**PVCP - Provincia** LC

**PVCC - Comune** Premana

### LDC - COLLOCAZIONE SPECIFICA

**LDCT - Tipologia** museo

**LDCN - Denominazione attuale** Museo Etnografico di Premana

**LDCU - Indirizzo** via Roma, 18

**LDCS - Specifiche** sala E

**OG - OGGETTO****OGT - DEFINIZIONE DELL'OGGETTO**

OGTD - Definizione raschietta

OGTV - Identificazione opera isolata

**OGA - DENOMINAZIONE LOCALE DELL'OGGETTO**

OGAG - Genere di denominazione dialettale

OGAD - Denominazione incavador

**AU - AUTORE FABBRICAZIONE/ ESECUZIONE****ATB - AMBITO DI PRODUZIONE**

ATBD - Denominazione bottega

ATBM - Motivazione analisi stilistica

MOF - Modalità di fabbricazione/ esecuzione ferro piegato lungo l'appiattimento e assottigliato verso la punta, ricurva a semicerchio e affilata nel basso, manico rinforzato da un anello di ferro

**DTF - CRONOLOGIA DI FABBRICAZIONE/ ESECUZIONE**

DTFZ - Datazione sec. XIX

DTFM - Motivazione della datazione documentazione d'archivio

**MT - DATI TECNICI****MTC - MATERIA E TECNICA**

MTCM - Materia legno di nocciolo

MTCT - Tecnica tornitura

**MTC - MATERIA E TECNICA**

MTCM - Materia ferro

MTCT - Tecnica battitura

**MIS - MISURE**

MISV - Varie manico cm 38; raschietto cm 27

**UT - USO**

UTF - Funzione attrezzo per la lavorazione del legno

UTM - Modalità d'uso adatto per scavare superfici in legno scanalature e aperture concave

UTO - Occasione attività agro pastorale

UTA - Collocazione nell'ambiente nella bottega del falegname

**UTL - LOCALIZZAZIONE GEOGRAFICO-AMMINISTRATIVA**

UTLR - Regione Lombardia

UTLP - Provincia LC

UTLC - Comune Premana

**CO - CONSERVAZIONE****STC - STATO DI CONSERVAZIONE**

STCC - Dati di conservazione buono

**DA - DATI ANALITICI****DES - DESCRIZIONE**

<b>DESO - Indicazioni sull'oggetto</b>	raschietto
<b>TU - CONDIZIONE GIURIDICA E VINCOLI</b>	
<b>CDG - CONDIZIONE GIURIDICA</b>	
<b>CDGG - Indicazione generica</b>	proprietà Ente pubblico territoriale
<b>CDGS - Indicazione specifica</b>	Comune di Premana
<b>CDGI - Indirizzo</b>	via Vittorio Emanuele, 15 - 23834 Premana (LC)
<b>DO - FONTI E DOCUMENTI DI RIFERIMENTO</b>	
<b>FTA - DOCUMENTAZIONE FOTOGRAFICA</b>	
<b>FTAX - Genere</b>	specifiche allegate
<b>FTAP - Tipo</b>	fotografia b/n
<b>FTAN - Codice identificativo</b>	SBAS MI 55930/SA
<b>CM - COMPILAZIONE</b>	
<b>CMP - COMPILAZIONE</b>	
<b>CMPD - Data</b>	1977
<b>CMPN - Nome</b>	Sassu P.
<b>FUR - Funzionario responsabile</b>	Tardito R.
<b>RVM - TRASCRIZIONE</b>	
<b>RVMD - Data</b>	2010
<b>RVMN - Nome</b>	ICCD/ DG BASAE/ Barbieri L.
<b>AGG - AGGIORNAMENTO</b>	
<b>AGGD - Data</b>	2010
<b>AGGN - Nome</b>	ICCD/ DG BASAE/ Barbieri L.