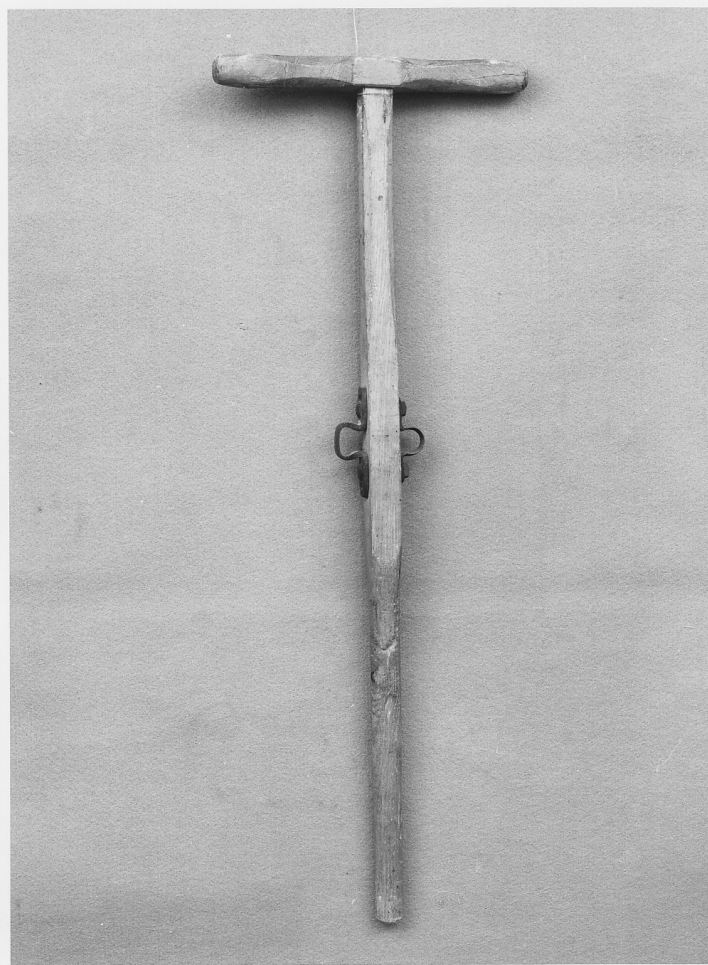


# SCHEDA



## CD - CODICI

**TSK - Tipo di scheda** BDM

**LIR - Livello di ricerca** C

### NCT - CODICE UNIVOCO

**NCTR - Codice regione** 03

**NCTN - Numero catalogo generale** 00028738

**ESC - Ente schedatore** S27

**ECP - Ente competente** S27

## LC - LOCALIZZAZIONE

### PVC - LOCALIZZAZIONE GEOGRAFICO-AMMINISTRATIVA

**PVCS - Stato** Italia

**PVCP - Provincia** LC

**PVCC - Comune** Premana

### LDC - COLLOCAZIONE SPECIFICA

**LDCT - Tipologia** museo

**LDCN - Denominazione attuale** Museo Etnografico di Premana

**LDCU - Indirizzo** via Roma, 18

**LDCS - Specifiche** sala E

**OG - OGGETTO****OGT - DEFINIZIONE DELL'OGGETTO**

<b>OGTD - Definizione</b>	raschietta
<b>OGTV - Identificazione</b>	opera isolata

**OGA - DENOMINAZIONE LOCALE DELL'OGGETTO**

<b>OGAG - Genere di denominazione</b>	dialettale
<b>OGAD - Denominazione</b>	incavador

**AU - AUTORE FABBRICAZIONE/ ESECUZIONE****ATB - AMBITO DI PRODUZIONE**

<b>ATBD - Denominazione</b>	bottega
<b>ATBM - Motivazione</b>	analisi stilistica
<b>MOF - Modalità di fabbricazione/ esecuzione</b>	forma a stampella con impugnatura a manubrio, l'attrezzo veniva infilato per la punta e fatto ruotare in modo da incidere il legno, usato per la rifinitura degli zoccoli

**DTF - CRONOLOGIA DI FABBRICAZIONE/ ESECUZIONE**

<b>DTFZ - Datazione</b>	sec. XIX
<b>DTFM - Motivazione della datazione</b>	documentazione d'archivio

**MT - DATI TECNICI****MTC - MATERIA E TECNICA**

<b>MTCM - Materia</b>	legno di frassino
<b>MTCT - Tecnica</b>	intaglio

**MTC - MATERIA E TECNICA**

<b>MTCM - Materia</b>	ferro
<b>MTCT - Tecnica</b>	battitura

**MIS - MISURE**

<b>MISN - Lunghezza</b>	46
<b>MISV - Varie</b>	manico cm 24

**UT - USO**

<b>UTF - Funzione</b>	attrezzo per la lavorazione del legno
<b>UTM - Modalità d'uso</b>	adatto per scavare il legno
<b>UTO - Occasione</b>	attività agro pastorale
<b>UTA - Collocazione nell'ambiente</b>	nella bottega del falegname

**UTL - LOCALIZZAZIONE GEOGRAFICO-AMMINISTRATIVA**

<b>UTLR - Regione</b>	Lombardia
<b>UTLP - Provincia</b>	LC
<b>UTLC - Comune</b>	Premana

**CO - CONSERVAZIONE****STC - STATO DI CONSERVAZIONE**

<b>STCC - Dati di conservazione</b>	buono
-------------------------------------	-------

**DA - DATI ANALITICI**

**DES - DESCRIZIONE****DESO - Indicazioni  
sull'oggetto**

raschietto girevole

**TU - CONDIZIONE GIURIDICA E VINCOLI****CDG - CONDIZIONE GIURIDICA****CDGG - Indicazione  
generica**

proprietà Ente pubblico territoriale

**CDGS - Indicazione  
specificata**

Comune di Premana

**CDGI - Indirizzo**

via Vittorio Emanuele, 15 - 23834 Premana (LC)

**DO - FONTI E DOCUMENTI DI RIFERIMENTO****FTA - DOCUMENTAZIONE FOTOGRAFICA****FTAX - Genere**

specifiche allegate

**FTAP - Tipo**

fotografia b/n

**FTAN - Codice identificativo**

SBAS MI 55931/SA

**CM - COMPILAZIONE****CMP - COMPILAZIONE****CMPD - Data**

1977

**CMPN - Nome**

Sassu P.

**FUR - Funzionario  
responsabile**

Tardito R.

**RVM - TRASCRIZIONE****RVMD - Data**

2010

**RVMN - Nome**

ICCD/ DG BASAE/ Barbieri L.

**AGG - AGGIORNAMENTO****AGGD - Data**

2010

**AGGN - Nome**

ICCD/ DG BASAE/ Barbieri L.