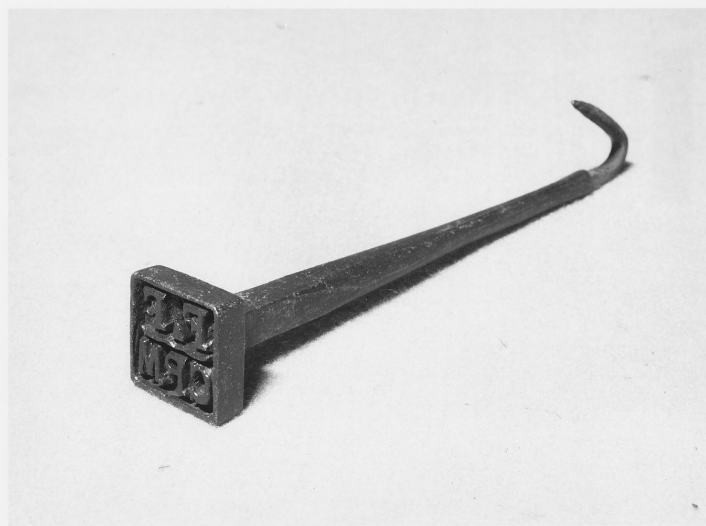


SCHEDA



CD - CODICI

TSK - Tipo di scheda BDM

LIR - Livello di ricerca C

NCT - CODICE UNIVOCO

NCTR - Codice regione 03

NCTN - Numero catalogo generale 00028740

ESC - Ente schedatore S27

ECP - Ente competente S27

LC - LOCALIZZAZIONE

PVC - LOCALIZZAZIONE GEOGRAFICO-AMMINISTRATIVA

PVCS - Stato Italia

PVCP - Provincia LC

PVCC - Comune Premana

LDC - COLLOCAZIONE SPECIFICA

LDCT - Tipologia museo

LDCN - Denominazione attuale Museo Etnografico di Premana

LDCU - Indirizzo via Roma, 18

LDCS - Specifiche sala E

OG - OGGETTO

OGT - DEFINIZIONE DELL'OGGETTO

OGTD - Definizione marchio a fuoco

OGTV - Identificazione opera isolata

AU - AUTORE FABBRICAZIONE/ ESECUZIONE

ATB - AMBITO DI PRODUZIONE

ATBD - Denominazione bottega

ATBM - Motivazione analisi stilistica

MOF - Modalità di marchio con manico piegato ad uncino, veniva poggiato sul fuoco e

fabbricazione/ esecuzione	impresso sul legno
DTF - CRONOLOGIA DI FABBRICAZIONE/ ESECUZIONE	
DTFZ - Datazione	sec. XIX
DTFM - Motivazione della datazione	documentazione d'archivio
MT - DATI TECNICI	
MTC - MATERIA E TECNICA	
MTCM - Materia	ferro
MTCT - Tecnica	battitura
MIS - MISURE	
MISL - Larghezza	3
MISP - Profondità	3
MISN - Lunghezza	18
MISS - Spessore	3
UT - USO	
UTF - Funzione	attrezzo per la lavorazione del legno
UTM - Modalità d'uso	adatto per marchiare a fuoco il legno
UTO - Occasione	attività agro pastorale
UTA - Collocazione nell'ambiente	nella bottega del fabbro
UTL - LOCALIZZAZIONE GEOGRAFICO-AMMINISTRATIVA	
UTLR - Regione	Lombardia
UTLP - Provincia	LC
UTLC - Comune	Premana
CO - CONSERVAZIONE	
STC - STATO DI CONSERVAZIONE	
STCC - Dati di conservazione	buono
DA - DATI ANALITICI	
DES - DESCRIZIONE	
DESO - Indicazioni sull'oggetto	marchio
STM - STEMMI, EMBLEMI, MARCHI	
STMC - Classe di appartenenza	marchio
STMQ - Qualificazione	bottega
STMP - Posizione	sul marchio
STMD - Descrizione	F.F./ CPM.
TU - CONDIZIONE GIURIDICA E VINCOLI	
CDG - CONDIZIONE GIURIDICA	
CDGG - Indicazione generica	proprietà Ente pubblico territoriale
CDGS - Indicazione specifica	Comune di Premana

CDGI - Indirizzo

via Vittorio Emanuele, 15 - 23834 Premana (LC)

DO - FONTI E DOCUMENTI DI RIFERIMENTO**FTA - DOCUMENTAZIONE FOTOGRAFICA****FTAX - Genere**

specifiche allegate

FTAP - Tipo

fotografia b/n

FTAN - Codice identificativo

SBAS MI 55933/SA

CM - COMPILAZIONE**CMP - COMPILAZIONE****CMPD - Data**

1977

CMPN - Nome

Sassu P.

**FUR - Funzionario
responsabile**

Tardito R.

RVM - TRASCRIZIONE**RVMD - Data**

2010

RVMN - Nome

ICCD/ DG BASAE/ Barbieri L.

AGG - AGGIORNAMENTO**AGGD - Data**

2010

AGGN - Nome

ICCD/ DG BASAE/ Barbieri L.