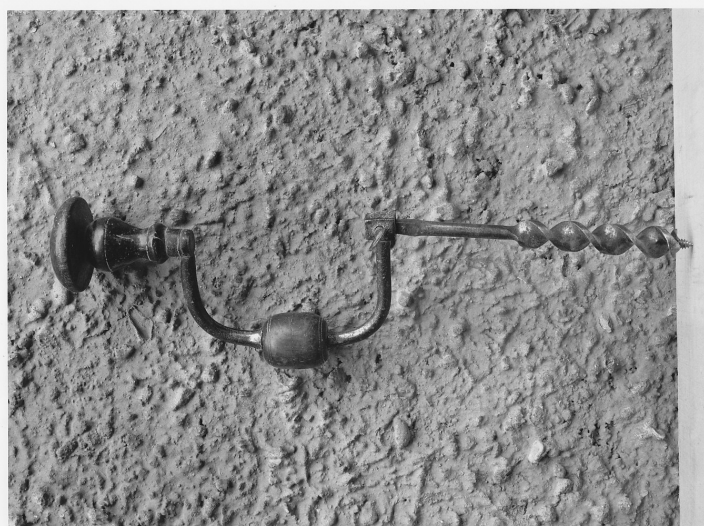


SCHEDA



CD - CODICI

TSK - Tipo di scheda BDM

LIR - Livello di ricerca C

NCT - CODICE UNIVOCO

NCTR - Codice regione 03

NCTN - Numero catalogo generale 00028747

ESC - Ente schedatore S27

ECP - Ente competente S27

LC - LOCALIZZAZIONE

PVC - LOCALIZZAZIONE GEOGRAFICO-AMMINISTRATIVA

PVCS - Stato Italia

PVCP - Provincia LC

PVCC - Comune Premana

LDC - COLLOCAZIONE SPECIFICA

OG - OGGETTO

OGT - DEFINIZIONE DELL'OGGETTO

OGTD - Definizione trapano a mano

OGTV - Identificazione opera isolata

AU - AUTORE FABBRICAZIONE/ ESECUZIONE

ATB - AMBITO DI PRODUZIONE

ATBD - Denominazione bottega

ATBM - Motivazione analisi stilistica

MOF - Modalità di fabbricazione/ esecuzione costituito da un arco in ferro messo in movimento grazie a un'impugnatura folle in legno inserita sull'arco stesso e tenuto fermo grazie a un manico a fungo, le punte sono intercambiabili

DTF - CRONOLOGIA DI FABBRICAZIONE/ ESECUZIONE

DTFZ - Datazione sec. XIX

DTFM - Motivazione della

| | |
|---|--|
| datazione | documentazione d'archivio |
| MT - DATI TECNICI | |
| MTC - MATERIA E TECNICA | |
| MTCM - Materia | legno |
| MTCT - Tecnica | levigatura |
| MTC - MATERIA E TECNICA | |
| MTCM - Materia | acciaio |
| MTCT - Tecnica | zigrinatura |
| MIS - MISURE | |
| MISN - Lunghezza | 46 |
| UT - USO | |
| UTF - Funzione | attrezzo per la lavorazione del legno |
| UTM - Modalità d'uso | adatto per forare il legno |
| UTO - Occasione | attività agro pastorale |
| UTA - Collocazione nell'ambiente | nella bottega del falegname |
| UTN - UTENTE | |
| UTNM - Mestiere o professione | falegname |
| UTL - LOCALIZZAZIONE GEOGRAFICO-AMMINISTRATIVA | |
| UTLR - Regione | Lombardia |
| UTLP - Provincia | LC |
| UTLC - Comune | Premana |
| CO - CONSERVAZIONE | |
| STC - STATO DI CONSERVAZIONE | |
| STCC - Dati di conservazione | buono |
| DA - DATI ANALITICI | |
| DES - DESCRIZIONE | |
| DESO - Indicazioni sull'oggetto | trapano a mano |
| NSC - Notizie storico-critiche | fa parte degli attrezzi del laboratorio di bottaio, falegname e tornitore in legno di Ludovico Pomoni. |
| TU - CONDIZIONE GIURIDICA E VINCOLI | |
| CDG - CONDIZIONE GIURIDICA | |
| CDGG - Indicazione generica | proprietà privata |
| DO - FONTI E DOCUMENTI DI RIFERIMENTO | |
| FTA - DOCUMENTAZIONE FOTOGRAFICA | |
| FTAX - Genere | specifiche allegate |
| FTAP - Tipo | fotografia b/n |
| FTAN - Codice identificativo | SBAS MI 55940/SA |
| CM - COMPILAZIONE | |
| CMP - COMPILAZIONE | |

| | |
|---------------------------------------|-----------------------------|
| CMPD - Data | 1977 |
| CMPN - Nome | Sordi I. |
| FUR - Funzionario responsabile | Tardito R. |
| RVM - TRASCRIZIONE | |
| RVMD - Data | 2010 |
| RVMN - Nome | ICCD/ DG BASAE/ Barbieri L. |
| AGG - AGGIORNAMENTO | |
| AGGD - Data | 2010 |
| AGGN - Nome | ICCD/ DG BASAE/ Barbieri L. |