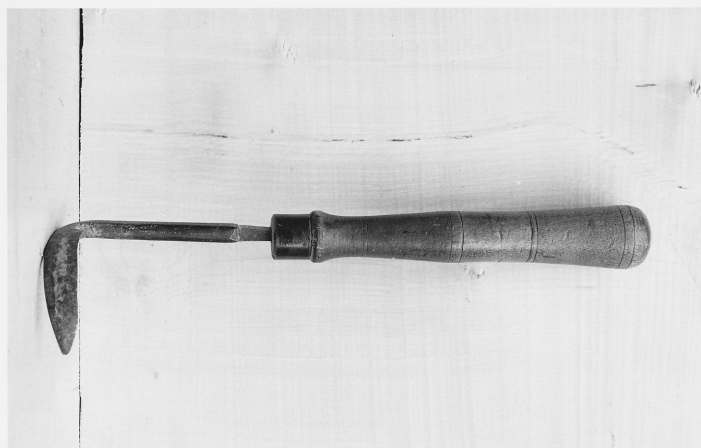


SCHEDA



CD - CODICI

TSK - Tipo di scheda	BDM
LIR - Livello di ricerca	C
NCT - CODICE UNIVOCO	
NCTR - Codice regione	03
NCTN - Numero catalogo generale	00028753
ESC - Ente schedatore	S27
ECP - Ente competente	S27

LC - LOCALIZZAZIONE

PVC - LOCALIZZAZIONE GEOGRAFICO-AMMINISTRATIVA

PVCS - Stato	Italia
PVCP - Provincia	LC
PVCC - Comune	Premana

LDC - COLLOCAZIONE SPECIFICA

OG - OGGETTO

OGT - DEFINIZIONE DELL'OGGETTO

OGTD - Definizione	cavino
OGTV - Identificazione	opera isolata

OGA - DENOMINAZIONE LOCALE DELL'OGGETTO

OGAG - Genere di denominazione	dialettale
OGAD - Denominazione	incavador

AU - AUTORE FABBRICAZIONE/ ESECUZIONE

ATB - AMBITO DI PRODUZIONE

ATBD - Denominazione	bottega
ATBM - Motivazione	analisi stilistica
MOF - Modalità di	ferro piegato a L con lama ricurva e manico tornito e protetto da una ghiera in ottone all'inserzione del codolo, serve per rifinire nella parte

fabbricazione/ esecuzione	interna delle doghe
DTF - CRONOLOGIA DI FABBRICAZIONE/ ESECUZIONE	
DTFZ - Datazione	sec. XIX
DTFM - Motivazione della datazione	documentazione d'archivio
MT - DATI TECNICI	
MTC - MATERIA E TECNICA	
MTCM - Materia	legno
MTCT - Tecnica	tornitura
MTC - MATERIA E TECNICA	
MTCM - Materia	acciaio
MTCT - Tecnica	piegatura
MIS - MISURE	
MISN - Lunghezza	18
MISV - Varie	manico cm 10 x 8
UT - USO	
UTF - Funzione	attrezzo per la lavorazione del legno
UTM - Modalità d'uso	adatto per rifinire doghe
UTO - Occasione	attività agro pastorale
UTA - Collocazione nell'ambiente	nella bottega del falegname
UTN - UTENTE	
UTNM - Mestiere o professione	falegname
UTL - LOCALIZZAZIONE GEOGRAFICO-AMMINISTRATIVA	
UTLR - Regione	Lombardia
UTLP - Provincia	LC
UTLC - Comune	Premana
CO - CONSERVAZIONE	
STC - STATO DI CONSERVAZIONE	
STCC - Dati di conservazione	buono
DA - DATI ANALITICI	
DES - DESCRIZIONE	
DESO - Indicazioni sull'oggetto	incavatore
NSC - Notizie storico-critiche	fa parte degli attrezzi del laboratorio di bottaio, falegname e tornitore in legno di Ludovico Pomoni.
TU - CONDIZIONE GIURIDICA E VINCOLI	
CDG - CONDIZIONE GIURIDICA	
CDGG - Indicazione generica	proprietà privata
DO - FONTI E DOCUMENTI DI RIFERIMENTO	
FTA - DOCUMENTAZIONE FOTOGRAFICA	

FTAX - Genere	specifiche allegate
FTAP - Tipo	fotografia b/n
FTAN - Codice identificativo	SBAS MI 55946/SA
CM - COMPILAZIONE	
CMP - COMPILAZIONE	
CMPD - Data	1977
CMPN - Nome	Sordi I.
FUR - Funzionario responsabile	Tardito R.
RVM - TRASCRIZIONE	
RVMD - Data	2010
RVMN - Nome	ICCD/ DG BASAE/ Barbieri L.
AGG - AGGIORNAMENTO	
AGGD - Data	2010
AGGN - Nome	ICCD/ DG BASAE/ Barbieri L.