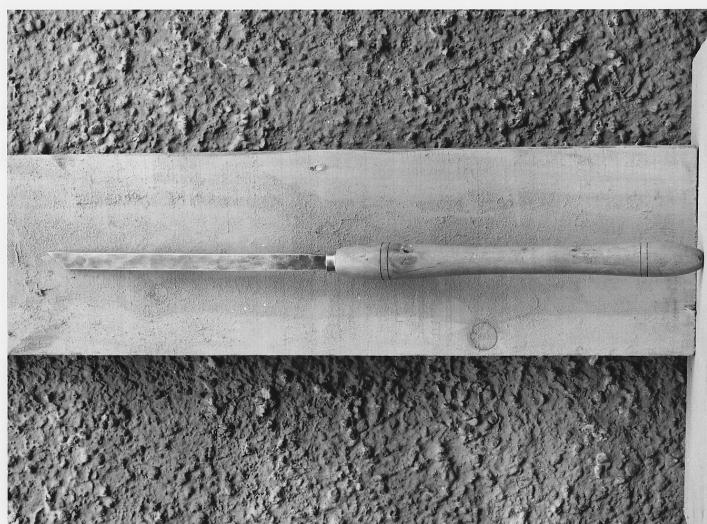


SCHEDA



CD - CODICI

TSK - Tipo di scheda BDM

LIR - Livello di ricerca C

NCT - CODICE UNIVOCO

NCTR - Codice regione 03

NCTN - Numero catalogo generale 00028763

ESC - Ente schedatore S27

ECP - Ente competente S27

LC - LOCALIZZAZIONE

PVC - LOCALIZZAZIONE GEOGRAFICO-AMMINISTRATIVA

PVCS - Stato Italia

PVCP - Provincia LC

PVCC - Comune Premana

LDC - COLLOCAZIONE SPECIFICA

OG - OGGETTO

OGT - DEFINIZIONE DELL'OGGETTO

OGTD - Definizione punta da tornio

OGTV - Identificazione opera isolata

OGA - DENOMINAZIONE LOCALE DELL'OGGETTO

OGAG - Genere di denominazione dialettale

OGAD - Denominazione fer da torno

AU - AUTORE FABBRICAZIONE/ ESECUZIONE

ATB - AMBITO DI PRODUZIONE

ATBD - Denominazione bottega

ATBM - Motivazione analisi stilistica

MOF - Modalità di fabbricazione/ esecuzione ferro a tagliente sghembo inserito in un manico tornito protetto da una ghiera in ferro

DTF - CRONOLOGIA DI FABBRICAZIONE/ ESECUZIONE**DTFZ - Datazione** sec. XIX**DTFM - Motivazione della datazione** documentazione d'archivio**MT - DATI TECNICI****MTC - MATERIA E TECNICA****MTCM - Materia** legno**MTCT - Tecnica** tornitura**MTC - MATERIA E TECNICA****MTCM - Materia** ferro**MTCT - Tecnica** sagomatura**MIS - MISURE****MISV - Varie** lunghezza ferro cm 33; manico cm 40**UT - USO****UTF - Funzione** attrezzo per la lavorazione del legno**UTM - Modalità d'uso** adatto per tornitura**UTO - Occasione** attività artigiana**UTA - Collocazione nell'ambiente** nella bottega del falegname**UTN - UTENTE****UTNM - Mestiere o professione** falegname**UTL - LOCALIZZAZIONE GEOGRAFICO-AMMINISTRATIVA****UTLR - Regione** Lombardia**UTLP - Provincia** LC**UTLC - Comune** Premana**CO - CONSERVAZIONE****STC - STATO DI CONSERVAZIONE****STCC - Dati di conservazione** buono**DA - DATI ANALITICI****DES - DESCRIZIONE****DESO - Indicazioni sull'oggetto** punta da tornio**NSC - Notizie storico-critiche** fa parte degli attrezzi del laboratorio di bottaio, falegname e tornitore in legno di Ludovico Pomoni.**TU - CONDIZIONE GIURIDICA E VINCOLI****CDG - CONDIZIONE GIURIDICA****CDGG - Indicazione generica** proprietà privata**DO - FONTI E DOCUMENTI DI RIFERIMENTO****FTA - DOCUMENTAZIONE FOTOGRAFICA****FTAX - Genere** specifiche allegate**FTAP - Tipo** fotografia b/n

FTAN - Codice identificativo	SBAS MI 55956/SA
-------------------------------------	------------------

CM - COMPILAZIONE

CMP - COMPILAZIONE

CMPD - Data	1977
--------------------	------

CMPN - Nome	Sordi I.
--------------------	----------

FUR - Funzionario responsabile	Tardito R.
---------------------------------------	------------

RVM - TRASCRIZIONE

RVMD - Data	2010
--------------------	------

RVMN - Nome	ICCD/ DG BASAE/ Barbieri L.
--------------------	-----------------------------

AGG - AGGIORNAMENTO

AGGD - Data	2010
--------------------	------

AGGN - Nome	ICCD/ DG BASAE/ Barbieri L.
--------------------	-----------------------------