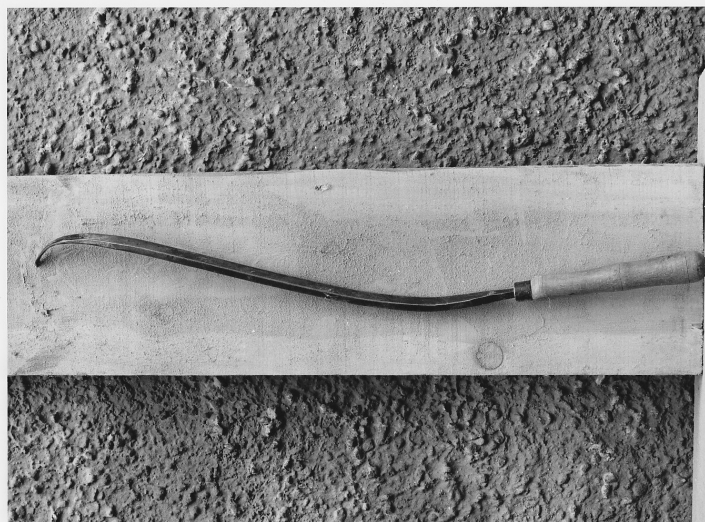


# SCHEDA



## CD - CODICI

TSK - Tipo di scheda BDM

LIR - Livello di ricerca C

### NCT - CODICE UNIVOCO

NCTR - Codice regione 03

NCTN - Numero catalogo generale 00028764

ESC - Ente schedatore S27

ECP - Ente competente S27

## LC - LOCALIZZAZIONE

### PVC - LOCALIZZAZIONE GEOGRAFICO-AMMINISTRATIVA

PVCS - Stato Italia

PVCP - Provincia LC

PVCC - Comune Premana

### LDC - COLLOCAZIONE SPECIFICA

## OG - OGGETTO

### OGT - DEFINIZIONE DELL'OGGETTO

OGTD - Definizione punta da tornio

OGTV - Identificazione opera isolata

### OGA - DENOMINAZIONE LOCALE DELL'OGGETTO

OGAG - Genere di denominazione dialettale

OGAD - Denominazione fer da torno

## AU - AUTORE FABBRICAZIONE/ ESECUZIONE

### ATB - AMBITO DI PRODUZIONE

ATBD - Denominazione bottega

ATBM - Motivazione analisi stilistica

MOF - Modalità di fabbricazione/ esecuzione ferro curvato a S fissato in un manico tornito protetto da una ghiera in ferro, la punta è sgemba

**DTF - CRONOLOGIA DI FABBRICAZIONE/ ESECUZIONE****DTFZ - Datazione** sec. XIX**DTFM - Motivazione della datazione** documentazione d'archivio**MT - DATI TECNICI****MTC - MATERIA E TECNICA****MTCM - Materia** legno**MTCT - Tecnica** tornitura**MTC - MATERIA E TECNICA****MTCM - Materia** ferro**MTCT - Tecnica** sagomatura**MIS - MISURE****MISV - Varie** lunghezza ferro cm 56; manico cm 20**UT - USO****UTF - Funzione** attrezzo per la lavorazione del legno**UTM - Modalità d'uso** adatto per tornitura**UTO - Occasione** attività artigiana**UTA - Collocazione nell'ambiente** nella bottega del falegname**UTN - UTENTE****UTNM - Mestiere o professione** falegname**UTL - LOCALIZZAZIONE GEOGRAFICO-AMMINISTRATIVA****UTLR - Regione** Lombardia**UTLP - Provincia** LC**UTLC - Comune** Premana**CO - CONSERVAZIONE****STC - STATO DI CONSERVAZIONE****STCC - Dati di conservazione** buono**DA - DATI ANALITICI****DES - DESCRIZIONE****DESO - Indicazioni sull'oggetto** punta da tornio**NSC - Notizie storico-critiche** fa parte degli attrezzi del laboratorio di bottaio, falegname e tornitore in legno di Ludovico Pomoni.**TU - CONDIZIONE GIURIDICA E VINCOLI****CDG - CONDIZIONE GIURIDICA****CDGG - Indicazione generica** proprietà privata**DO - FONTI E DOCUMENTI DI RIFERIMENTO****FTA - DOCUMENTAZIONE FOTOGRAFICA****FTAX - Genere** specifiche allegate**FTAP - Tipo** fotografia b/n

<b>FTAN - Codice identificativo</b>	SBAS MI 55957/SA
-------------------------------------	------------------

### **CM - COMPILAZIONE**

#### **CMP - COMPILAZIONE**

<b>CMPD - Data</b>	1977
--------------------	------

<b>CMPN - Nome</b>	Sordi I.
--------------------	----------

<b>FUR - Funzionario responsabile</b>	Tardito R.
---------------------------------------	------------

#### **RVM - TRASCRIZIONE**

<b>RVMD - Data</b>	2010
--------------------	------

<b>RVMN - Nome</b>	ICCD/ DG BASAE/ Barbieri L.
--------------------	-----------------------------

#### **AGG - AGGIORNAMENTO**

<b>AGGD - Data</b>	2010
--------------------	------

<b>AGGN - Nome</b>	ICCD/ DG BASAE/ Barbieri L.
--------------------	-----------------------------