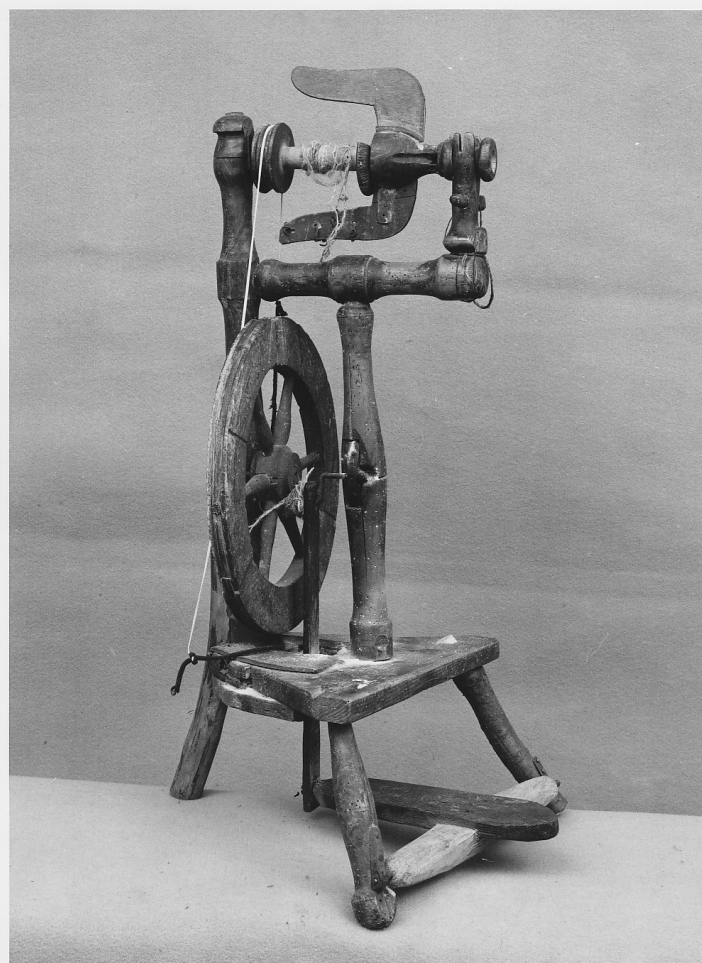


# SCHEDA



## CD - CODICI

**TSK - Tipo di scheda** BDM

**LIR - Livello di ricerca** C

### NCT - CODICE UNIVOCO

**NCTR - Codice regione** 03

**NCTN - Numero catalogo generale** 00028781

**ESC - Ente schedatore** S27

**ECP - Ente competente** S27

## LC - LOCALIZZAZIONE

### PVC - LOCALIZZAZIONE GEOGRAFICO-AMMINISTRATIVA

**PVCS - Stato** Italia

**PVCP - Provincia** LC

**PVCC - Comune** Premana

### LDC - COLLOCAZIONE SPECIFICA

**LDCT - Tipologia** museo

**LDCN - Denominazione attuale** Museo Etnografico di Premana

**LDCU - Indirizzo** via Roma, 18

**LDCS - Specifiche** sala E

**OG - OGGETTO****OGT - DEFINIZIONE DELL'OGGETTO**

**OGTD - Definizione** filatoio a pedale

**OGTV - Identificazione** opera isolata

**OGA - DENOMINAZIONE LOCALE DELL'OGGETTO**

**OGAG - Genere di denominazione** dialettale

**OGAD - Denominazione** filarel

**AU - AUTORE FABBRICAZIONE/ ESECUZIONE****ATB - AMBITO DI PRODUZIONE**

**ATBD - Denominazione** bottega

**ATBM - Motivazione** analisi stilistica

**MOF - Modalità di fabbricazione/ esecuzione** filatoio continuo a pedale con alette

**DTF - CRONOLOGIA DI FABBRICAZIONE/ ESECUZIONE**

**DTFZ - Datazione** sec. XIX

**DTFM - Motivazione della datazione** documentazione d'archivio

**MT - DATI TECNICI****MTC - MATERIA E TECNICA**

**MTCM - Materia** legno di tiglio

**MTCT - Tecnica** tornitura

**MTC - MATERIA E TECNICA**

**MTCM - Materia** legno di castagno

**MTCT - Tecnica** tornitura

**MTC - MATERIA E TECNICA**

**MTCM - Materia** legno di frassino

**MTCT - Tecnica** tornitura

**MTC - MATERIA E TECNICA**

**MTCM - Materia** legno di nocciolo

**MTCT - Tecnica** tornitura

**MIS - MISURE**

**MISD - Diametro** 30

**MISN - Lunghezza** 39

**UT - USO**

**UTF - Funzione** attrezzo per la lavorazione della lana e della canapa

**UTM - Modalità d'uso** adatto per filare

**UTO - Occasione** attività artigiana

**UTA - Collocazione nell'ambiente** ambiente domestico

**UTL - LOCALIZZAZIONE GEOGRAFICO-AMMINISTRATIVA**

**UTLR - Regione** Lombardia

**UTLP - Provincia** LC

<b>UTLC - Comune</b>	Premana
<b>CO - CONSERVAZIONE</b>	
<b>STC - STATO DI CONSERVAZIONE</b>	
<b>STCC - Dati di conservazione</b>	buono
<b>DA - DATI ANALITICI</b>	
<b>DES - DESCRIZIONE</b>	
<b>DESO - Indicazioni sull'oggetto</b>	filatoio
<b>TU - CONDIZIONE GIURIDICA E VINCOLI</b>	
<b>CDG - CONDIZIONE GIURIDICA</b>	
<b>CDGG - Indicazione generica</b>	proprietà Ente pubblico territoriale
<b>CDGS - Indicazione specifica</b>	Comune di Premana
<b>CDGI - Indirizzo</b>	via Vittorio Emanuele, 15 - 23834 Premana (LC)
<b>DO - FONTI E DOCUMENTI DI RIFERIMENTO</b>	
<b>FTA - DOCUMENTAZIONE FOTOGRAFICA</b>	
<b>FTAX - Genere</b>	specifiche allegate
<b>FTAP - Tipo</b>	fotografia b/n
<b>FTAN - Codice identificativo</b>	SBAS MI 55974/SA
<b>CM - COMPILAZIONE</b>	
<b>CMP - COMPILAZIONE</b>	
<b>CMPD - Data</b>	1977
<b>CMPN - Nome</b>	Melli I.
<b>FUR - Funzionario responsabile</b>	Tardito R.
<b>RVM - TRASCRIZIONE</b>	
<b>RVMD - Data</b>	2010
<b>RVMN - Nome</b>	ICCD/ DG BASAE/ Barbieri L.
<b>AGG - AGGIORNAMENTO</b>	
<b>AGGD - Data</b>	2010
<b>AGGN - Nome</b>	ICCD/ DG BASAE/ Barbieri L.