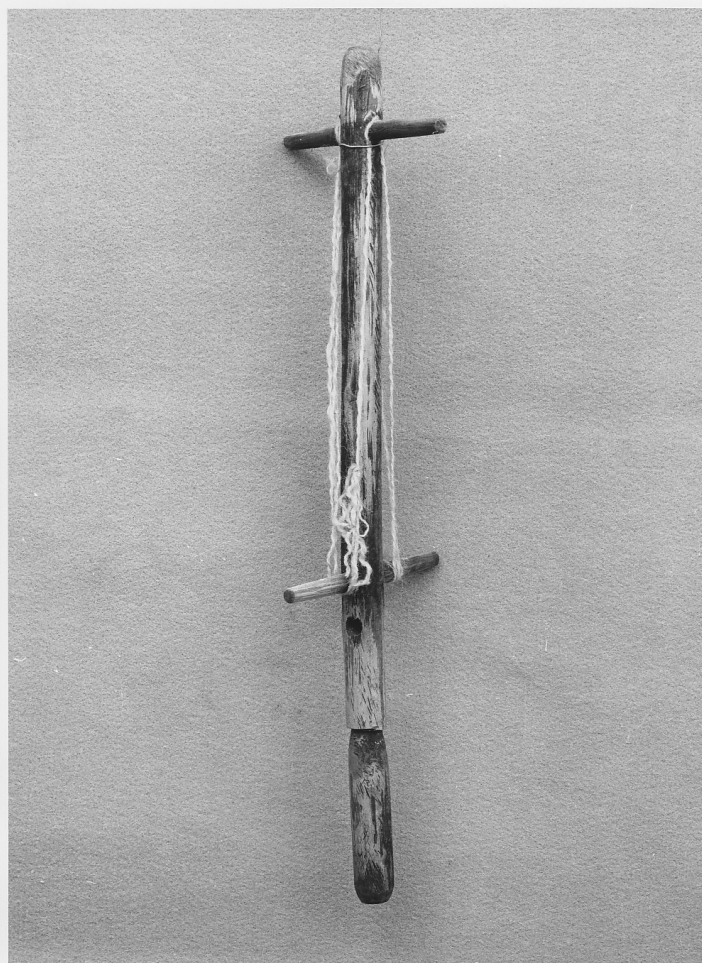


SCHEDA



CD - CODICI

TSK - Tipo di scheda BDM

LIR - Livello di ricerca C

NCT - CODICE UNIVOCO

NCTR - Codice regione 03

NCTN - Numero catalogo generale 00028782

ESC - Ente schedatore S27

ECP - Ente competente S27

LC - LOCALIZZAZIONE

PVC - LOCALIZZAZIONE GEOGRAFICO-AMMINISTRATIVA

PVCS - Stato Italia

PVCP - Provincia LC

PVCC - Comune Premana

LDC - COLLOCAZIONE SPECIFICA

LDCT - Tipologia museo

LDCN - Denominazione attuale Museo Etnografico di Premana

LDCU - Indirizzo via Roma, 18

LDCS - Specifiche sala E

OG - OGGETTO**OGT - DEFINIZIONE DELL'OGGETTO**

OGTD - Definizione aspo manuale

OGTV - Identificazione opera isolata

AU - AUTORE FABBRICAZIONE/ ESECUZIONE**ATB - AMBITO DI PRODUZIONE**

ATBD - Denominazione bottega

ATBM - Motivazione analisi stilistica

MOF - Modalità di fabbricazione/ esecuzione bastone a cui sono infilate due bacchette

DTF - CRONOLOGIA DI FABBRICAZIONE/ ESECUZIONE

DTFZ - Datazione sec. XIX

DTFM - Motivazione della datazione documentazione d'archivio

MT - DATI TECNICI**MTC - MATERIA E TECNICA**

MTCM - Materia legno di tiglio

MTCT - Tecnica sagomatura

MTC - MATERIA E TECNICA

MTCM - Materia legno di nocciolo

MTCT - Tecnica assemblaggio

MIS - MISURE

MISN - Lunghezza 48

UT - USO

UTF - Funzione attrezzo per la lavorazione della lana e della canapa

UTM - Modalità d'uso adatto per formare matasse

UTO - Occasione attività artigianale

UTA - Collocazione nell'ambiente ambiente domestico

UTL - LOCALIZZAZIONE GEOGRAFICO-AMMINISTRATIVA

UTLR - Regione Lombardia

UTLP - Provincia LC

UTLC - Comune Premana

CO - CONSERVAZIONE**STC - STATO DI CONSERVAZIONE**

STCC - Dati di conservazione buono

DA - DATI ANALITICI**DES - DESCRIZIONE**

DESO - Indicazioni sull'oggetto aspo

NSC - Notizie storico-critiche (cfr. P. Scheuermeier, Bauerwerk, vol. II, Bern 1942, p. 274; fig. 474, Calabria).

TU - CONDIZIONE GIURIDICA E VINCOLI

CDG - CONDIZIONE GIURIDICA**CDGG - Indicazione generica**

proprietà Ente pubblico territoriale

CDGS - Indicazione specifica

Comune di Premana

CDGI - Indirizzo

via Vittorio Emanuele, 15 - 23834 Premana (LC)

DO - FONTI E DOCUMENTI DI RIFERIMENTO**FTA - DOCUMENTAZIONE FOTOGRAFICA****FTAX - Genere**

specifiche allegate

FTAP - Tipo

fotografia b/n

FTAN - Codice identificativo

SBAS MI 55975/SA

CM - COMPILAZIONE**CMP - COMPILAZIONE****CMPD - Data**

1977

CMPN - Nome

Melli I.

FUR - Funzionario responsabile

Tardito R.

RVM - TRASCRIZIONE**RVMD - Data**

2010

RVMN - Nome

ICCD/ DG BASAE/ Barbieri L.

AGG - AGGIORNAMENTO**AGGD - Data**

2010

AGGN - Nome

ICCD/ DG BASAE/ Barbieri L.