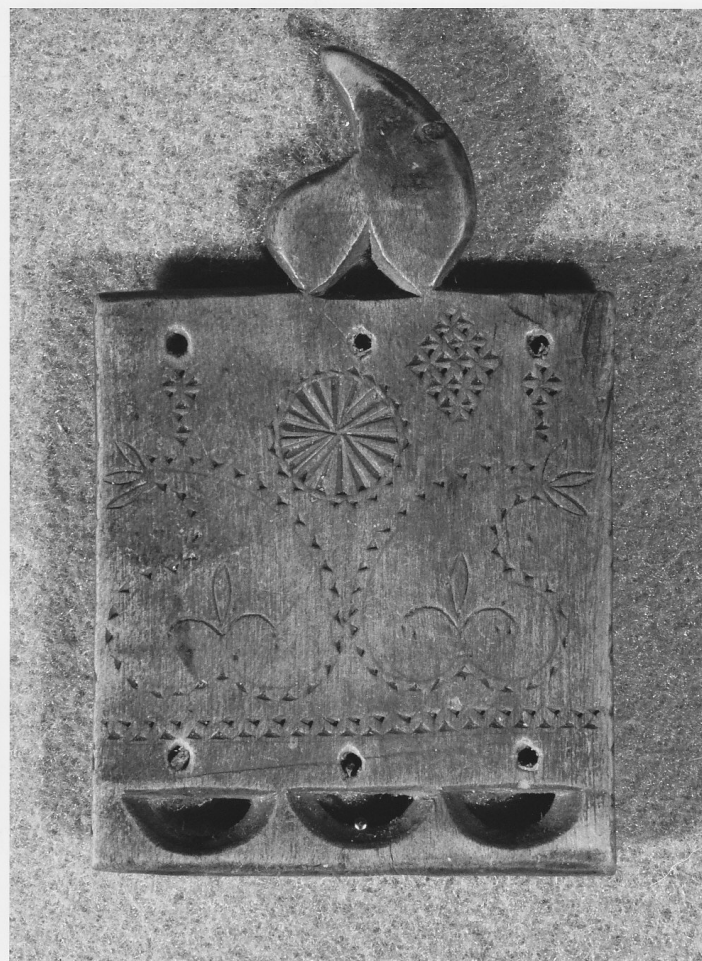


# SCHEDA



## CD - CODICI

TSK - Tipo di scheda BDM

LIR - Livello di ricerca C

### NCT - CODICE UNIVOCO

NCTR - Codice regione 03

NCTN - Numero catalogo generale 00028823

ESC - Ente schedatore S27

ECP - Ente competente S27

## LC - LOCALIZZAZIONE

### PVC - LOCALIZZAZIONE GEOGRAFICO-AMMINISTRATIVA

PVCS - Stato Italia

PVCP - Provincia LC

PVCC - Comune Premana

### LDC - COLLOCAZIONE SPECIFICA

LDCT - Tipologia museo

LDCN - Denominazione attuale Museo Etnografico di Premana

LDCU - Indirizzo via Roma, 18

LDCS - Specifiche sala C

**OG - OGGETTO****OGT - DEFINIZIONE DELL'OGGETTO**

**OGTD - Definizione**                      telaietto per fasce

**OGTV - Identificazione**                componente

**OGA - DENOMINAZIONE LOCALE DELL'OGGETTO**

**OGAG - Genere di denominazione**                      dialettale

**OGAD - Denominazione**                trasciola

**AU - AUTORE FABBRICAZIONE/ ESECUZIONE****ATB - AMBITO DI PRODUZIONE**

**ATBD - Denominazione**                bottega

**ATBM - Motivazione**                    analisi stilistica

**MOF - Modalità di fabbricazione/ esecuzione**                      parte di telaio a forma di fibbia con sporgenza a cuore per l'impugnatura, perfettamente quadrato e reca tre fori semicircolari alla base. Sul retro è ornato da incisioni con un cerchio dentellato al cui interno sono ricavati dei triangoli dritti e rovesciati collegati tra loro da delle barrette. Sul verso due cuori rovesciati fra un cerchio a raggiera. Sopra e sotto i due cuori sono tre fori per il passaggio delle lane

**DTF - CRONOLOGIA DI FABBRICAZIONE/ ESECUZIONE**

**DTFZ - Datazione**                        sec. XIX

**DTFM - Motivazione della datazione**                                      documentazione d'archivio

**MT - DATI TECNICI****MTC - MATERIA E TECNICA**

**MTCM - Materia**                         legno di tiglio

**MTCT - Tecnica**                         intaglio

**MIS - MISURE**

**MISA - Altezza**                         6

**MISL - Larghezza**                        6

**UT - USO**

**UTF - Funzione**                         attrezzo per la lavorazione della lana

**UTM - Modalità d'uso**                    adatto per intrecciare la lana

**UTO - Occasione**                        per la fabbricazione della cintura e del vestito nuziale e festivo

**UTA - Collocazione nell'ambiente**                                      ambiente domestico

**UTN - UTENTE**

**UTNC - Categorie sociali di utenza**                                      donne

**UTL - LOCALIZZAZIONE GEOGRAFICO-AMMINISTRATIVA**

**UTLR - Regione**                         Lombardia

**UTLP - Provincia**                        LC

**UTLC - Comune**                         Premana

**CO - CONSERVAZIONE****STC - STATO DI CONSERVAZIONE**

**STCC - Dati di**

<b>conservazione</b>	buono
<b>DA - DATI ANALITICI</b>	
<b>DES - DESCRIZIONE</b>	
<b>DESO - Indicazioni sull'oggetto</b>	parte di telaietto
<b>TU - CONDIZIONE GIURIDICA E VINCOLI</b>	
<b>CDG - CONDIZIONE GIURIDICA</b>	
<b>CDGG - Indicazione generica</b>	proprietà Ente pubblico territoriale
<b>CDGS - Indicazione specifica</b>	Comune di Premana
<b>CDGI - Indirizzo</b>	via Vittorio Emanuele, 15 - 23834 Premana (LC)
<b>DO - FONTI E DOCUMENTI DI RIFERIMENTO</b>	
<b>FTA - DOCUMENTAZIONE FOTOGRAFICA</b>	
<b>FTAX - Genere</b>	specifiche allegate
<b>FTAP - Tipo</b>	fotografia b/n
<b>FTAN - Codice identificativo</b>	SBAS MI 56017/SA
<b>CM - COMPILAZIONE</b>	
<b>CMP - COMPILAZIONE</b>	
<b>CMPD - Data</b>	1977
<b>CMPN - Nome</b>	Melli I.
<b>FUR - Funzionario responsabile</b>	Tardito R.
<b>RVM - TRASCRIZIONE</b>	
<b>RVMD - Data</b>	2010
<b>RVMN - Nome</b>	ICCD/ DG BASAE/ Barbieri L.
<b>AGG - AGGIORNAMENTO</b>	
<b>AGGD - Data</b>	2010
<b>AGGN - Nome</b>	ICCD/ DG BASAE/ Barbieri L.