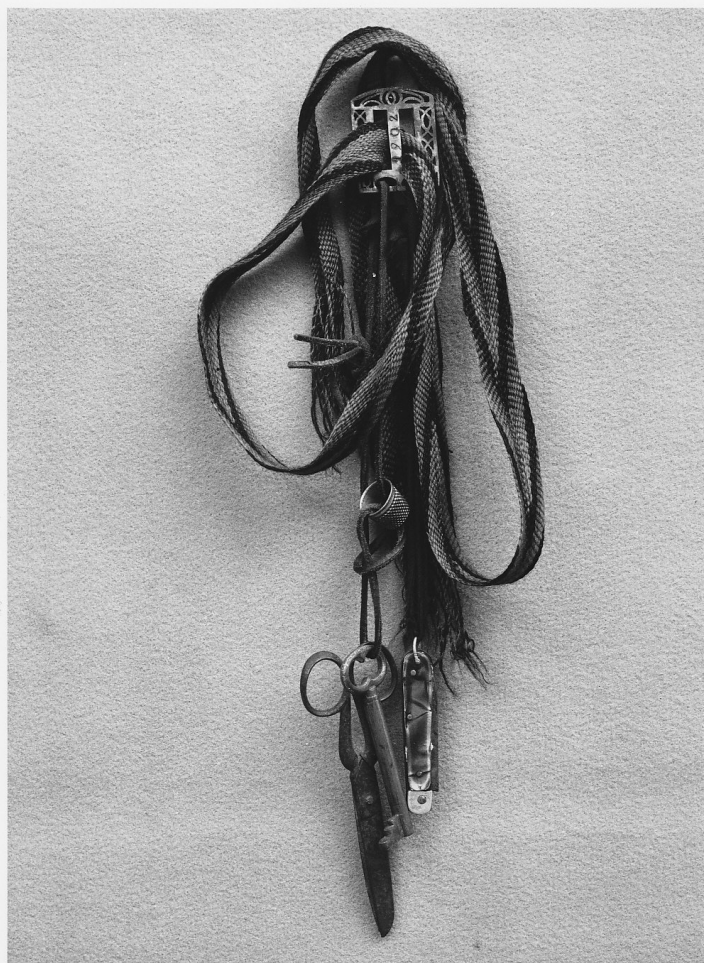


SCHEDA



CD - CODICI

TSK - Tipo di scheda BDM

LIR - Livello di ricerca C

NCT - CODICE UNIVOCO

NCTR - Codice regione 03

NCTN - Numero catalogo generale 00028832

ESC - Ente schedatore S27

ECP - Ente competente S27

LC - LOCALIZZAZIONE

PVC - LOCALIZZAZIONE GEOGRAFICO-AMMINISTRATIVA

PVCS - Stato Italia

PVCP - Provincia LC

PVCC - Comune Premana

LDC - COLLOCAZIONE SPECIFICA

LDCT - Tipologia museo

LDCN - Denominazione attuale Museo Etnografico di Premana

LDCU - Indirizzo via Roma, 18

LDCS - Specifiche sala C

OG - OGGETTO**OGT - DEFINIZIONE DELL'OGGETTO**

OGTD - Definizione cinghia per attrezzi

OGTV - Identificazione opera isolata

OGA - DENOMINAZIONE LOCALE DELL'OGGETTO

OGAG - Genere di denominazione dialettale

OGAD - Denominazione bidoie

AU - AUTORE FABBRICAZIONE/ ESECUZIONE**ATB - AMBITO DI PRODUZIONE**

ATBD - Denominazione bottega

ATBM - Motivazione analisi stilistica

MOF - Modalità di fabbricazione/ esecuzione cintura di tipo al lisca di pesce passa attraverso una fibbia con appesi vari oggetti: forbici, chiave di casa, coltellino, ditale

DTF - CRONOLOGIA DI FABBRICAZIONE/ ESECUZIONE

DTFZ - Datazione sec. XIX

DTFM - Motivazione della datazione documentazione d'archivio

MT - DATI TECNICI**MTC - MATERIA E TECNICA**

MTCM - Materia lana

MTCT - Tecnica intreccio

MIS - MISURE

MISV - Varie MNR

UT - USO

UTF - Funzione abbigliamento

UTM - Modalità d'uso veniva allacciata al fianco sul vestito quotidiano in modo che gli oggetti pendessero sulla gonna

UTO - Occasione quotidiano

UTA - Collocazione nell'ambiente ambiente domestico

UTN - UTENTE

UTNC - Categorie sociali di utenza sposate

UTL - LOCALIZZAZIONE GEOGRAFICO-AMMINISTRATIVA

UTLR - Regione Lombardia

UTLP - Provincia LC

UTLC - Comune Premana

CO - CONSERVAZIONE**STC - STATO DI CONSERVAZIONE**

STCC - Dati di conservazione buono

DA - DATI ANALITICI**DES - DESCRIZIONE**

DESO - Indicazioni sull'oggetto	cintura con vari oggetti
NSC - Notizie storico-critiche	(cfr. E. Calderini, Il costume popolare in Italia, Milano, 1934, p. 24).
TU - CONDIZIONE GIURIDICA E VINCOLI	
CDG - CONDIZIONE GIURIDICA	
CDGG - Indicazione generica	proprietà Ente pubblico territoriale
CDGS - Indicazione specifica	Comune di Premana
CDGI - Indirizzo	via Vittorio Emanuele, 15 - 23834 Premana (LC)
DO - FONTI E DOCUMENTI DI RIFERIMENTO	
FTA - DOCUMENTAZIONE FOTOGRAFICA	
FTAX - Genere	specifiche allegate
FTAP - Tipo	fotografia b/n
FTAN - Codice identificativo	SBAS MI 56026/SA
CM - COMPILAZIONE	
CMP - COMPILAZIONE	
CMPD - Data	1977
CMPN - Nome	Melli I.
FUR - Funzionario responsabile	Tardito R.
RVM - TRASCRIZIONE	
RVMD - Data	2010
RVMN - Nome	ICCD/ DG BASAE/ Barbieri L.
AGG - AGGIORNAMENTO	
AGGD - Data	2010
AGGN - Nome	ICCD/ DG BASAE/ Barbieri L.