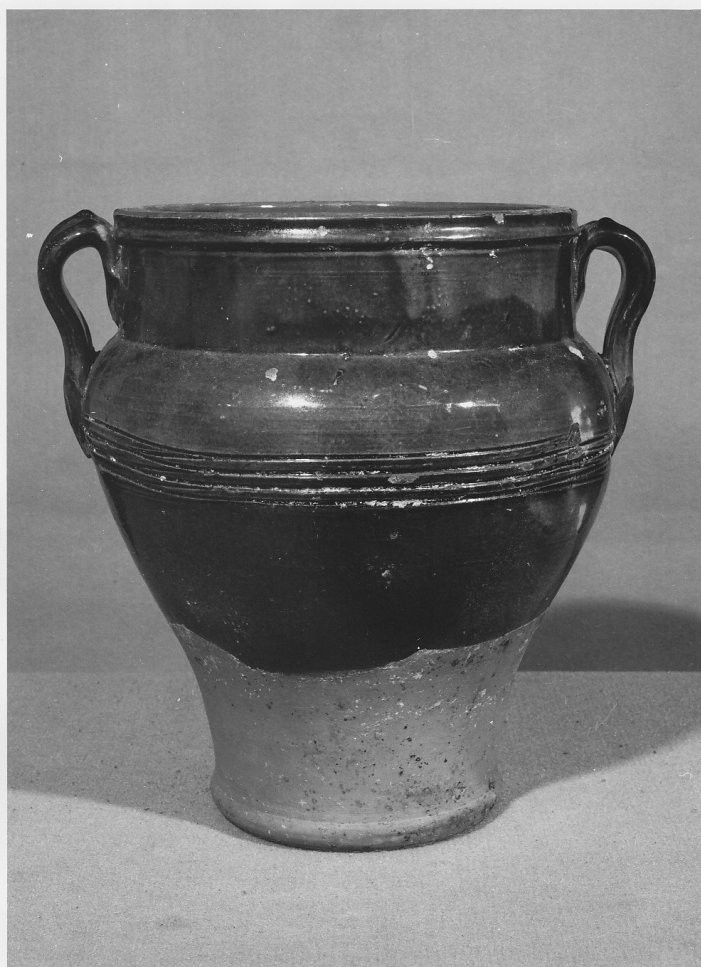


# SCHEDA



## CD - CODICI

TSK - Tipo di scheda BDM

LIR - Livello di ricerca C

### NCT - CODICE UNIVOCO

NCTR - Codice regione 03

NCTN - Numero catalogo generale 00028866

ESC - Ente schedatore S27

ECP - Ente competente S27

## LC - LOCALIZZAZIONE

### PVC - LOCALIZZAZIONE GEOGRAFICO-AMMINISTRATIVA

PVCS - Stato Italia

PVCP - Provincia LC

PVCC - Comune Premana

### LDC - COLLOCAZIONE SPECIFICA

LDCT - Tipologia museo

LDCN - Denominazione attuale Museo Etnografico di Premana

LDCU - Indirizzo via Roma, 18

## OG - OGGETTO

**OGT - DEFINIZIONE DELL'OGGETTO**

**OGTD - Definizione** vaso da conserva

**OGTV - Identificazione** opera isolata

**OGA - DENOMINAZIONE LOCALE DELL'OGGETTO**

**OGAG - Genere di denominazione** dialettale

**OGAD - Denominazione** òla

**AU - AUTORE FABBRICAZIONE/ ESECUZIONE****ATB - AMBITO DI PRODUZIONE**

**ATBD - Denominazione** bottega

**ATBM - Motivazione** analisi stilistica

**MOF - Modalità di fabbricazione/ esecuzione** vaso in terracotta con collo corto cilindrico e imboccatura lunga, reca due robuste anse con insellatura nella parte superiore, immediatamente sotto il collo corre un leggero risalto all'altezza della base delle anse quattro solchi incisi profondamente, l'interno è completamente ricoperto di una invetriatura di colore bruno, l'esterno di una vernice invetriata di colore verde scuro dalla bocca sino a circa un terzo dell'altezza, mentre in questa parte inferiore la terracotta non è verniciata ed è di colore rosso

**DTF - CRONOLOGIA DI FABBRICAZIONE/ ESECUZIONE**

**DTFZ - Datazione** sec. XIX

**DTFM - Motivazione della datazione** documentazione d'archivio

**MT - DATI TECNICI****MTC - MATERIA E TECNICA**

**MTCM - Materia** terracotta

**MTCT - Tecnica** modellatura a tornio/ invetriatura

**MIS - MISURE**

**MISA - Altezza** 33.5

**MISV - Varie** diametro massimo cm 32.5; alla bocca cm 24

**UT - USO**

**UTF - Funzione** attrezzo per la cucina

**UTM - Modalità d'uso** contenitore per la conservazione di burro fuso o grasso di maiale

**UTO - Occasione** per usi domestici vari

**UTA - Collocazione nell'ambiente** ambiente domestico

**UTL - LOCALIZZAZIONE GEOGRAFICO-AMMINISTRATIVA**

**UTLR - Regione** Lombardia

**UTLP - Provincia** LC

**UTLC - Comune** Premana

**CO - CONSERVAZIONE****STC - STATO DI CONSERVAZIONE**

**STCC - Dati di conservazione** buono

**DA - DATI ANALITICI**

**DES - DESCRIZIONE**

<b>DESO - Indicazioni sull'oggetto</b>	recipiente
--	------------

**TU - CONDIZIONE GIURIDICA E VINCOLI****CDG - CONDIZIONE GIURIDICA**

<b>CDGG - Indicazione generica</b>	proprietà Ente pubblico territoriale
--	--------------------------------------

<b>CDGS - Indicazione specificata</b>	Comune di Premana
---	-------------------

<b>CDGI - Indirizzo</b>	via Vittorio Emanuele, 15 - 23834 Premana (LC)
-------------------------	--

**DO - FONTI E DOCUMENTI DI RIFERIMENTO****FTA - DOCUMENTAZIONE FOTOGRAFICA**

<b>FTAX - Genere</b>	specifiche allegate
----------------------	---------------------

<b>FTAP - Tipo</b>	fotografia b/n
--------------------	----------------

<b>FTAN - Codice identificativo</b>	SBAS MI 56060/SA
-------------------------------------	------------------

**CM - COMPILAZIONE****CMP - COMPILAZIONE**

<b>CMPD - Data</b>	1977
--------------------	------

<b>CMPN - Nome</b>	Sordi I.
--------------------	----------

<b>FUR - Funzionario responsabile</b>	Tardito R.
---	------------

**RVM - TRASCRIZIONE**

<b>RVMD - Data</b>	2010
--------------------	------

<b>RVMN - Nome</b>	ICCD/ DG BASAE/ Barbieri L.
--------------------	-----------------------------

**AGG - AGGIORNAMENTO**

<b>AGGD - Data</b>	2010
--------------------	------

<b>AGGN - Nome</b>	ICCD/ DG BASAE/ Barbieri L.
--------------------	-----------------------------