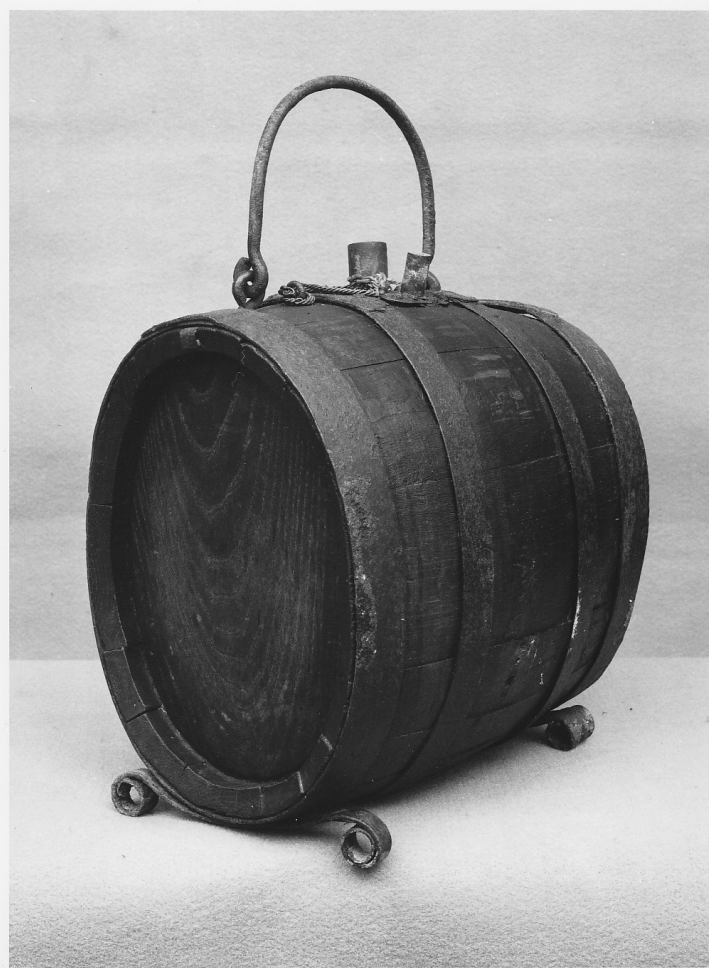


SCHEDA



CD - CODICI

TSK - Tipo di scheda BDM

LIR - Livello di ricerca C

NCT - CODICE UNIVOCO

NCTR - Codice regione 03

NCTN - Numero catalogo generale 00028871

ESC - Ente schedatore S27

ECP - Ente competente S27

LC - LOCALIZZAZIONE

PVC - LOCALIZZAZIONE GEOGRAFICO-AMMINISTRATIVA

PVCS - Stato Italia

PVCP - Provincia LC

PVCC - Comune Premana

LDC - COLLOCAZIONE SPECIFICA

LDCT - Tipologia museo

LDCN - Denominazione attuale Museo Etnografico di Premana

LDCU - Indirizzo via Roma, 18

LDCS - Specifiche sala C

OG - OGGETTO**OGT - DEFINIZIONE DELL'OGGETTO**

| | |
|---------------------------|-----------|
| OGTD - Definizione | barilotto |
|---------------------------|-----------|

| | |
|-------------------------------|---------------|
| OGTV - Identificazione | opera isolata |
|-------------------------------|---------------|

OGA - DENOMINAZIONE LOCALE DELL'OGGETTO

| | |
|---------------------------------------|------------|
| OGAG - Genere di denominazione | dialettale |
|---------------------------------------|------------|

| | |
|-----------------------------|----------|
| OGAD - Denominazione | la baril |
|-----------------------------|----------|

AU - AUTORE FABBRICAZIONE/ ESECUZIONE**ATB - AMBITO DI PRODUZIONE**

| | |
|-----------------------------|---------|
| ATBD - Denominazione | bottega |
|-----------------------------|---------|

| | |
|---------------------------|--------------------|
| ATBM - Motivazione | analisi stilistica |
|---------------------------|--------------------|

MOF - Modalità di fabbricazione/ esecuzione

| | |
|--|--|
| | barilotto costituito da dieci doghe tenute da due cerchi di ferro chiodati. La posizione di uso comune è in orizzontale. Una mascherina di ferro con due spine di diversa dimensione per il versamento del liquido, lateralmente alle mascherine sono fissati due perni con occhio per sostenere il manico ad arco in ferro. La stabilità del barilotto è assicurata grazie a due piastre di ferro piegate a doppio ricciolo e fissate ai due cerchi delle estremità |
|--|--|

DTF - CRONOLOGIA DI FABBRICAZIONE/ ESECUZIONE

| | |
|-------------------------|----------|
| DTFZ - Datazione | sec. XIX |
|-------------------------|----------|

| | |
|---|---------------------------|
| DTFM - Motivazione della datazione | documentazione d'archivio |
|---|---------------------------|

MT - DATI TECNICI**MTC - MATERIA E TECNICA**

| | |
|-----------------------|-------------------|
| MTCM - Materia | legno di castagno |
|-----------------------|-------------------|

| | |
|-----------------------|----------|
| MTCT - Tecnica | intaglio |
|-----------------------|----------|

MTC - MATERIA E TECNICA

| | |
|-----------------------|-------|
| MTCM - Materia | ferro |
|-----------------------|-------|

| | |
|-----------------------|-----------|
| MTCT - Tecnica | curvatura |
|-----------------------|-----------|

MIS - MISURE

| | |
|-----------------------|----|
| MISA - Altezza | 27 |
|-----------------------|----|

| | |
|--|----|
| MISI - Circonferenza/ perimetro | 75 |
|--|----|

UT - USO

| | |
|-----------------------|------------------------|
| UTF - Funzione | attrezzo per la cucina |
|-----------------------|------------------------|

| | |
|-----------------------------|--|
| UTM - Modalità d'uso | contenitore per liquidi da trasportare sul posto di lavoro |
|-----------------------------|--|

| | |
|------------------------|------------------------|
| UTO - Occasione | per usi domestici vari |
|------------------------|------------------------|

| | |
|---|--------------------|
| UTA - Collocazione nell'ambiente | ambiente domestico |
|---|--------------------|

UTN - UTENTE

| | |
|--------------------------------------|-----------|
| UTNM - Mestiere o professione | falegname |
|--------------------------------------|-----------|

UTL - LOCALIZZAZIONE GEOGRAFICO-AMMINISTRATIVA

| | |
|-----------------------|-----------|
| UTLR - Regione | Lombardia |
|-----------------------|-----------|

| | |
|--|--|
| UTLP - Provincia | LC |
| UTLC - Comune | Premana |
| CO - CONSERVAZIONE | |
| STC - STATO DI CONSERVAZIONE | |
| STCC - Dati di conservazione | buono |
| DA - DATI ANALITICI | |
| DES - DESCRIZIONE | |
| DESO - Indicazioni sull'oggetto | botte |
| NSC - Notizie storico-critiche | (cfr. P. Scheuermeier, Bauerwerk in Italien, vol. I, p. 42). |
| TU - CONDIZIONE GIURIDICA E VINCOLI | |
| CDG - CONDIZIONE GIURIDICA | |
| CDGG - Indicazione generica | proprietà Ente pubblico territoriale |
| CDGS - Indicazione specifica | Comune di Premana |
| CDGI - Indirizzo | via Vittorio Emanuele, 15 - 23834 Premana (LC) |
| DO - FONTI E DOCUMENTI DI RIFERIMENTO | |
| FTA - DOCUMENTAZIONE FOTOGRAFICA | |
| FTAX - Genere | specifiche allegate |
| FTAP - Tipo | fotografia b/n |
| FTAN - Codice identificativo | SBAS MI 56065/SA |
| CM - COMPILAZIONE | |
| CMP - COMPILAZIONE | |
| CMPD - Data | 1977 |
| CMPN - Nome | Sassu P. |
| FUR - Funzionario responsabile | Tardito R. |
| RVM - TRASCRIZIONE | |
| RVMD - Data | 2010 |
| RVMN - Nome | ICCD/ DG BASAE/ Barbieri L. |
| AGG - AGGIORNAMENTO | |
| AGGD - Data | 2010 |
| AGGN - Nome | ICCD/ DG BASAE/ Barbieri L. |