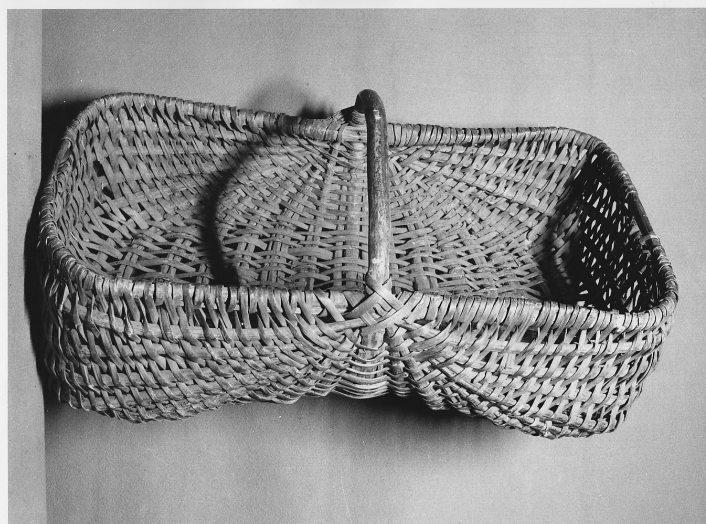


SCHEDA



CD - CODICI

TSK - Tipo di scheda BDM

LIR - Livello di ricerca C

NCT - CODICE UNIVOCO

NCTR - Codice regione 03

NCTN - Numero catalogo generale 00028877

ESC - Ente schedatore S27

ECP - Ente competente S27

LC - LOCALIZZAZIONE

PVC - LOCALIZZAZIONE GEOGRAFICO-AMMINISTRATIVA

PVCS - Stato Italia

PVCP - Provincia LC

PVCC - Comune Premana

LDC - COLLOCAZIONE SPECIFICA

LDCT - Tipologia museo

LDCN - Denominazione attuale Museo Etnografico di Premana

LDCU - Indirizzo via Roma, 18

LDCS - Specifiche sala C

OG - OGGETTO

OGT - DEFINIZIONE DELL'OGGETTO

OGTD - Definizione cesta da trasporto

OGTV - Identificazione opera isolata

OGA - DENOMINAZIONE LOCALE DELL'OGGETTO

OGAG - Genere di denominazione dialettale

OGAD - Denominazione cavigne de la coce

AU - AUTORE FABBRICAZIONE/ ESECUZIONE

ATB - AMBITO DI PRODUZIONE**ATBD - Denominazione** bottega**ATBM - Motivazione** analisi stilistica**MOF - Modalità di
fabbricazione/ esecuzione**

di forma rettangolare arrotondato agli angoli e restringentesi nella parte centrale in corrispondenza di un'ellisse di legno con funzione anche di manico, dall'ellisse partono a ventaglio undici fascie di legno per parte, a queste fascie se ne aggiunge un'altra indipendente che funge da bordo con due spazi per impugnare in corrispondenza dei lati corti. Questo bordo è struttura portante dalle strisce di nocciolo dell'intreccio

DTF - CRONOLOGIA DI FABBRICAZIONE/ ESECUZIONE**DTFZ - Datazione** sec. XIX**DTFM - Motivazione della
datazione** documentazione d'archivio**MT - DATI TECNICI****MTC - MATERIA E TECNICA****MTCM - Materia** legno di castagno**MTCT - Tecnica** intreccio**MTC - MATERIA E TECNICA****MTCM - Materia** legno di nocciolo**MTCT - Tecnica** intreccio**MIS - MISURE****MISA - Altezza** 22**MISL - Larghezza** 73**MISP - Profondità** 45**UT - USO****UTF - Funzione** attrezzo per la cucina**UTM - Modalità d'uso** contenitore**UTO - Occasione** contenitore per il trasporto di prodotti diversi in particolare castagne**UTA - Collocazione
nell'ambiente** ambiente domestico**UTL - LOCALIZZAZIONE GEOGRAFICO-AMMINISTRATIVA****UTLR - Regione** Lombardia**UTLP - Provincia** LC**UTLC - Comune** Premana**CO - CONSERVAZIONE****STC - STATO DI CONSERVAZIONE****STCC - Dati di
conservazione** mediocre**DA - DATI ANALITICI****DES - DESCRIZIONE****DESO - Indicazioni
sull'oggetto** cesto**TU - CONDIZIONE GIURIDICA E VINCOLI****CDG - CONDIZIONE GIURIDICA**

CDGG - Indicazione generica	proprietà Ente pubblico territoriale
CDGS - Indicazione specifica	Comune di Premana
CDGI - Indirizzo	via Vittorio Emanuele, 15 - 23834 Premana (LC)
DO - FONTI E DOCUMENTI DI RIFERIMENTO	
FTA - DOCUMENTAZIONE FOTOGRAFICA	
FTAX - Genere	specifiche allegate
FTAP - Tipo	fotografia b/n
FTAN - Codice identificativo	SBAS MI 56071/SA
CM - COMPILAZIONE	
CMP - COMPILAZIONE	
CMPD - Data	1977
CMPN - Nome	Sassu P.
FUR - Funzionario responsabile	Tardito R.
RVM - TRASCRIZIONE	
RVMD - Data	2010
RVMN - Nome	ICCD/ DG BASAE/ Barbieri L.
AGG - AGGIORNAMENTO	
AGGD - Data	2010
AGGN - Nome	ICCD/ DG BASAE/ Barbieri L.