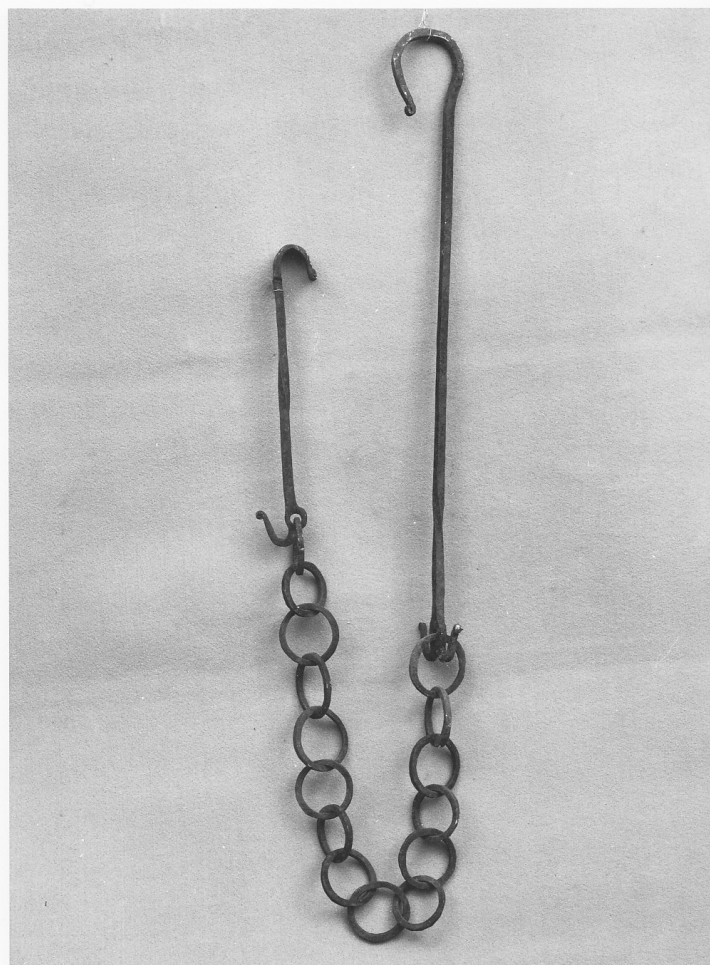


SCHEDA



CD - CODICI

TSK - Tipo di scheda BDM

LIR - Livello di ricerca C

NCT - CODICE UNIVOCO

NCTR - Codice regione 03

NCTN - Numero catalogo generale 00028895

ESC - Ente schedatore S27

ECP - Ente competente S27

LC - LOCALIZZAZIONE

PVC - LOCALIZZAZIONE GEOGRAFICO-AMMINISTRATIVA

PVCS - Stato Italia

PVCP - Provincia LC

PVCC - Comune Premana

LDC - COLLOCAZIONE SPECIFICA

LDCT - Tipologia museo

LDCN - Denominazione attuale Museo Etnografico di Premana

LDCU - Indirizzo via Roma, 18

LDCS - Specifiche sala C

OG - OGGETTO**OGT - DEFINIZIONE DELL'OGGETTO**

OGTD - Definizione catena da focolare

OGTV - Identificazione opera isolata

AU - AUTORE FABBRICAZIONE/ ESECUZIONE**ATB - AMBITO DI PRODUZIONE**

ATBD - Denominazione bottega

ATBM - Motivazione analisi stilistica

**MOF - Modalità di
fabbricazione/ esecuzione**

composta di tre parti: la prima costituita da una sbarra di ferro ritorta, fornita di un gancio per la sospensione e di due ganci contrapposti all'altra estremità, che è appiattita e attraversata da un foro in cui è fissato il primo anello della catena che forma la seconda parte dell'oggetto. La catena è composta da 15 anelli a sezione quadrata del diametro di cm 7 circa, l'ultimo dei quali è inserito in un foro all'estremità della terza parte

DTF - CRONOLOGIA DI FABBRICAZIONE/ ESECUZIONE

DTFZ - Datazione sec. XIX

DTFM - Motivazione della datazione documentazione d'archivio

MT - DATI TECNICI**MTC - MATERIA E TECNICA**

MTCM - Materia ferro

MTCT - Tecnica fucinatura

MIS - MISURE

MISN - Lunghezza 180

UT - USO

UTF - Funzione attrezzo per uso domestico

UTM - Modalità d'uso catena da focolare collocata ad una distanza che poteva essere regolata con l'aggancio della sbarra inferiore ai diversi anelli della catena

UTO - Occasione adatto per tenere sospesi recipienti sul fuoco

UTA - Collocazione nell'ambiente ambiente domestico

UTN - UTENTE

UTNM - Mestiere o professione artigianato del ferro

UTL - LOCALIZZAZIONE GEOGRAFICO-AMMINISTRATIVA

UTLR - Regione Lombardia

UTLP - Provincia LC

UTLC - Comune Premana

CO - CONSERVAZIONE**STC - STATO DI CONSERVAZIONE**

STCC - Dati di conservazione buono

DA - DATI ANALITICI**DES - DESCRIZIONE**

| | |
|--|--|
| DESO - Indicazioni sull'oggetto | catena da focolare |
| TU - CONDIZIONE GIURIDICA E VINCOLI | |
| CDG - CONDIZIONE GIURIDICA | |
| CDGG - Indicazione generica | proprietà Ente pubblico territoriale |
| CDGS - Indicazione specifica | Comune di Premana |
| CDGI - Indirizzo | via Vittorio Emanuele, 15 - 23834 Premana (LC) |
| DO - FONTI E DOCUMENTI DI RIFERIMENTO | |
| FTA - DOCUMENTAZIONE FOTOGRAFICA | |
| FTAX - Genere | specifiche allegate |
| FTAP - Tipo | fotografia b/n |
| FTAN - Codice identificativo | SBAS MI 56089/SA |
| CM - COMPILAZIONE | |
| CMP - COMPILAZIONE | |
| CMPD - Data | 1977 |
| CMPN - Nome | Melli I. |
| FUR - Funzionario responsabile | Tardito R. |
| RVM - TRASCRIZIONE | |
| RVMD - Data | 2010 |
| RVMN - Nome | ICCD/ DG BASAE/ Barbieri L. |
| AGG - AGGIORNAMENTO | |
| AGGD - Data | 2010 |
| AGGN - Nome | ICCD/ DG BASAE/ Barbieri L. |