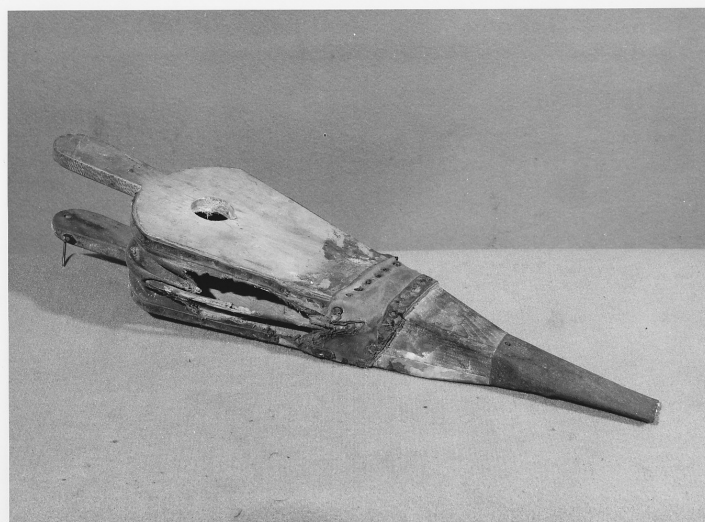


SCHEDA



CD - CODICI

TSK - Tipo di scheda BDM

LIR - Livello di ricerca C

NCT - CODICE UNIVOCO

NCTR - Codice regione 03

NCTN - Numero catalogo generale 00028896

ESC - Ente schedatore S27

ECP - Ente competente S27

LC - LOCALIZZAZIONE

PVC - LOCALIZZAZIONE GEOGRAFICO-AMMINISTRATIVA

PVCS - Stato Italia

PVCP - Provincia LC

PVCC - Comune Premana

LDC - COLLOCAZIONE SPECIFICA

LDCT - Tipologia museo

LDCN - Denominazione attuale Museo Etnografico di Premana

LDCU - Indirizzo via Roma, 18

LDCS - Specifiche sala C

OG - OGGETTO

OGT - DEFINIZIONE DELL'OGGETTO

OGTD - Definizione soffietto

OGTV - Identificazione opera isolata

AU - AUTORE FABBRICAZIONE/ ESECUZIONE

ATB - AMBITO DI PRODUZIONE

ATBD - Denominazione bottega

ATBM - Motivazione analisi stilistica

composto da due elementi in legno, uno rigido e l'altro mobile, nei

**MOF - Modalità di
fabbricazione/ esecuzione**

quali è fissato un mantice in pelle mediante cordoli di pelle inchiodati, tra essi, all'interno del mantice, vi è una bacchetta di ferro ripiegata ad arco. L'elemento mobile reca un foro per la presa d'aria. Manca di valvola interna. Il tubo di uscita dell'aria reca una ghiera in ferro. Una striscia di pelle chiodata è posta nella parte terminale dell'elemento mobile per assicurare il movimento.

DTF - CRONOLOGIA DI FABBRICAZIONE/ ESECUZIONE**DTFZ - Datazione**

sec. XIX

**DTFM - Motivazione della
datazione**

documentazione d'archivio

MT - DATI TECNICI**MTC - MATERIA E TECNICA****MTCM - Materia**

ferro

MTCT - Tecnica

chiodatura

MTC - MATERIA E TECNICA**MTCM - Materia**

legno di tiglio

MTCT - Tecnica

sagomatura

MTC - MATERIA E TECNICA**MTCM - Materia**

pelle

MTCT - Tecnica

rivestimento

MIS - MISURE**MISN - Lunghezza**

52

UT - USO**UTF - Funzione**

attrezzo per uso domestico

UTM - Modalità d'uso

soffietto da camino

UTO - Occasione

adatto per attizzare il fuoco

**UTA - Collocazione
nell'ambiente**

ambiente domestico

UTL - LOCALIZZAZIONE GEOGRAFICO-AMMINISTRATIVA**UTLR - Regione**

Lombardia

UTLP - Provincia

LC

UTLC - Comune

Premana

CO - CONSERVAZIONE**STC - STATO DI CONSERVAZIONE****STCC - Dati di
conservazione**

cattivo

DA - DATI ANALITICI**DES - DESCRIZIONE****DESO - Indicazioni
sull'oggetto**

soffietto da camino

TU - CONDIZIONE GIURIDICA E VINCOLI**CDG - CONDIZIONE GIURIDICA****CDGG - Indicazione
generica**

proprietà Ente pubblico territoriale

CDGS - Indicazione

specifica	Comune di Premana
CDGI - Indirizzo	via Vittorio Emanuele, 15 - 23834 Premana (LC)
DO - FONTI E DOCUMENTI DI RIFERIMENTO	
FTA - DOCUMENTAZIONE FOTOGRAFICA	
FTAX - Genere	specifiche allegate
FTAP - Tipo	fotografia b/n
FTAN - Codice identificativo	SBAS MI 56090/SA
CM - COMPILAZIONE	
CMP - COMPILAZIONE	
CMPD - Data	1977
CMPN - Nome	Melli I.
FUR - Funzionario responsabile	Tardito R.
RVM - TRASCRIZIONE	
RVMD - Data	2010
RVMN - Nome	ICCD/ DG BASAE/ Barbieri L.
AGG - AGGIORNAMENTO	
AGGD - Data	2010
AGGN - Nome	ICCD/ DG BASAE/ Barbieri L.